

**DADOS HOSPITALARES 2005**  
**HOSPITAL INFANTIL NOSSA SENHORA DA GLÓRIA**

**AGOSTO 2005**

**Recopilação de Dados Hospitalares**  
**Dra. Ana Quiroga e Ass.Social Alaísa de Oliveira Siqueira**

**Fontes:**

**UNIDADE DE INFORMAÇÃO**

CCIH

Serviço de Imagem

Serviço de Patologia

Serviço de Onco-Hematologia

Serviço de Hemoterapia

Serviço de Enfermagem (Hospital Dia)

Setor Serviço Social (PS e do Trabalho)

Setor de Saúde Mental (Onco-Hematologia)

Setor Medicina do Trabalho

Setor Classe Hospitalar

Hospital Dia

Setor Imunizações

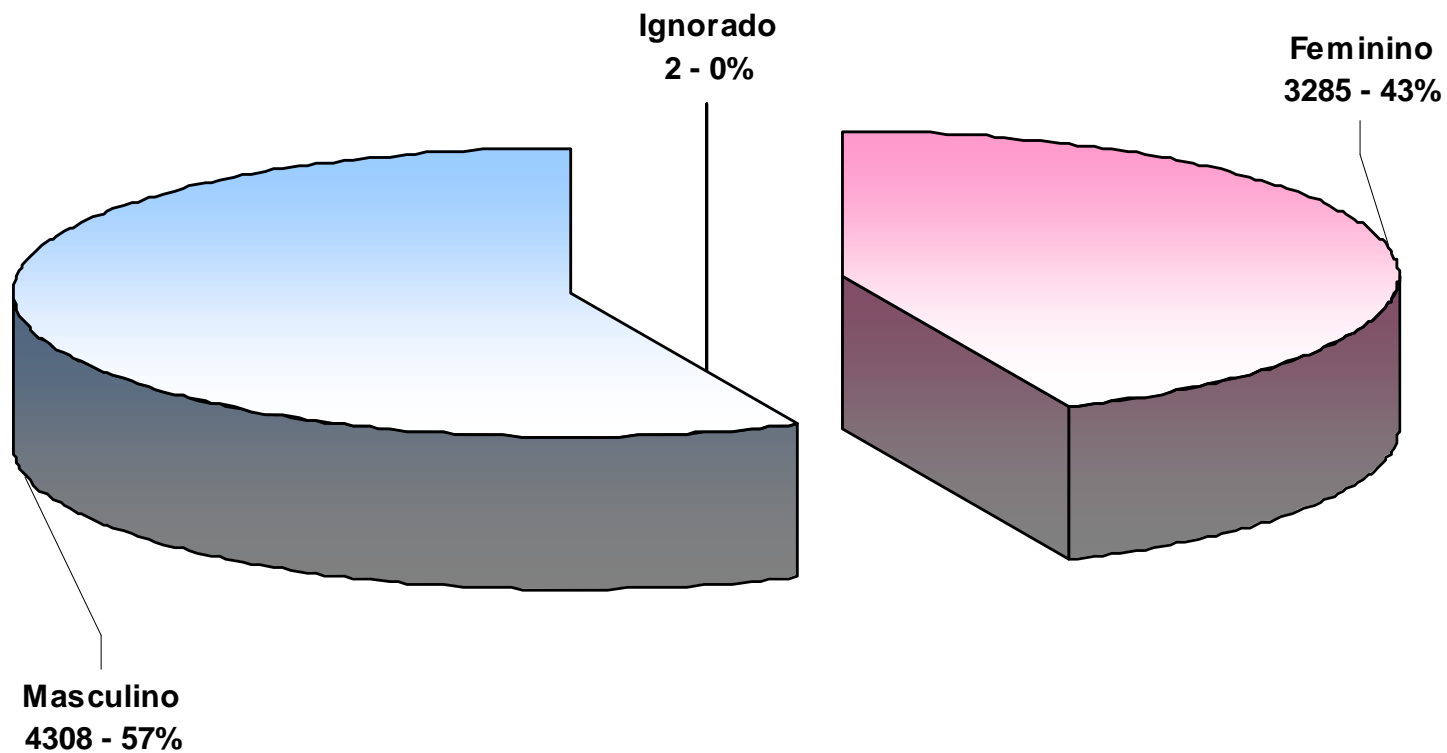
Laboratório

Farmácia

Não foram entregues os dados dos serviços de Nutrição, Serviço Social e Enfermagem (gerais), Centro Cirúrgico, Fisioterapia, Finanças, Faturamento.

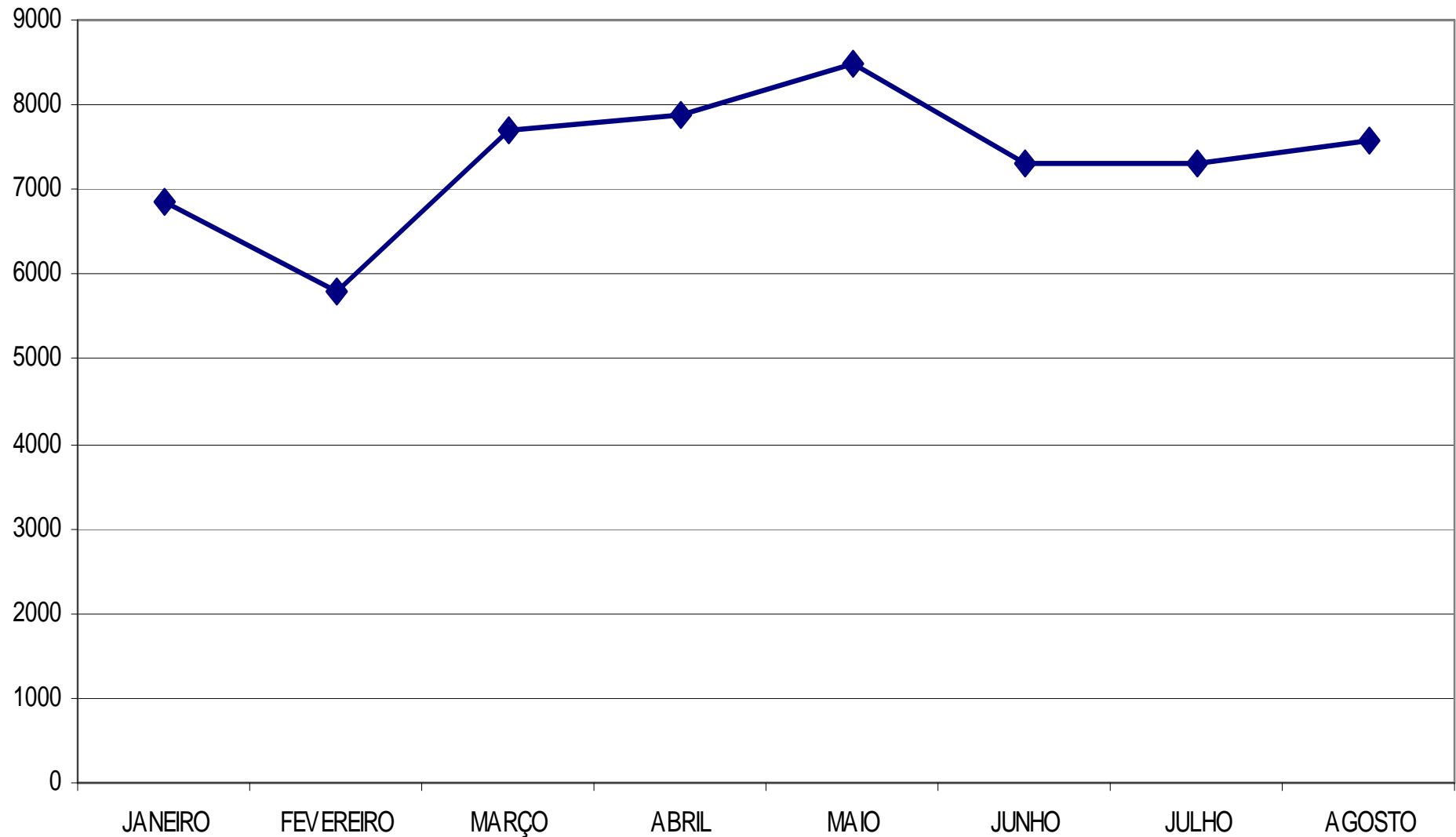
**PRONTO SOCORRO**

## DISTRIBUIÇÃO DOS SEXOS



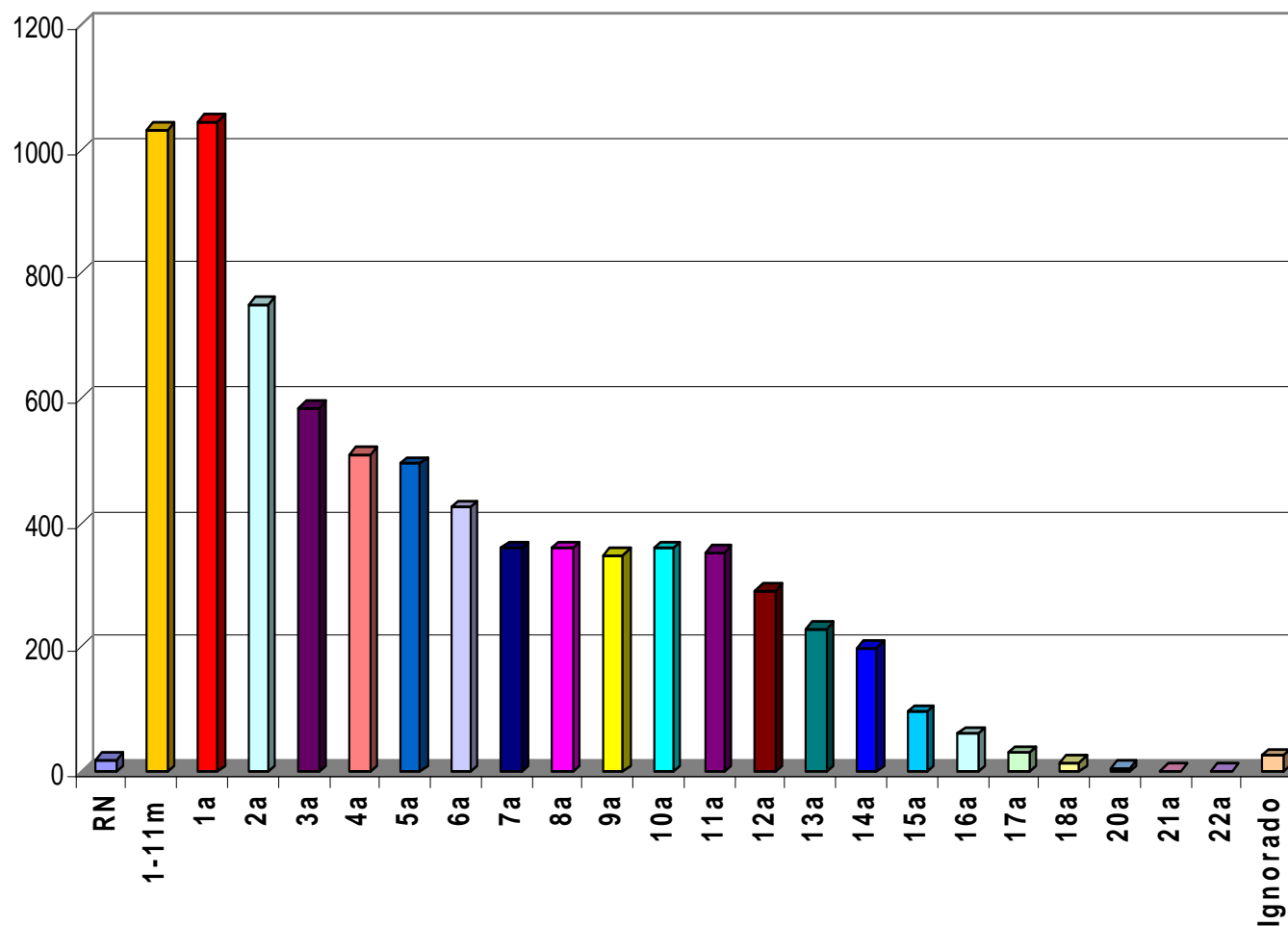
Feminino	3285	43,25
Masculino	4308	56,72
Ignorado	2	0,03
<b>TOTAL</b>	<b>7595</b>	<b>100,00</b>

## EVOLUÇÃO MENSAL DA PROCURA DO PS



RN	19	0,25
1-11m	1032	13,59
1a	1045	13,76
2a	751	9,89
3a	585	7,70
4a	510	6,71
5a	495	6,52
6a	424	5,58
7a	360	4,74
8a	360	4,74
9a	348	4,58
10a	358	4,71
11a	352	4,63
12a	291	3,83
13a	229	3,02
14a	199	2,62
15a	95	1,25
16a	62	0,82
17a	30	0,39
18a	15	0,20
20a	7	0,09
21a	1	0,01
22a	2	0,03
Ignorado	25	0,33
<b>TOTAL</b>	<b>7595</b>	<b>100,00</b>

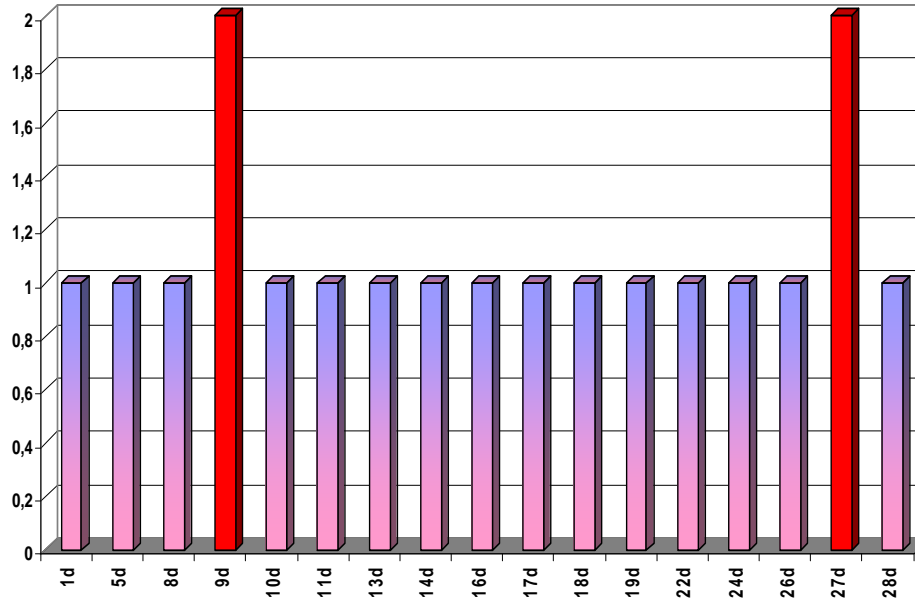
## IDADE DOS PACIENTES DO PS





# RECÉM-NASCIDOS

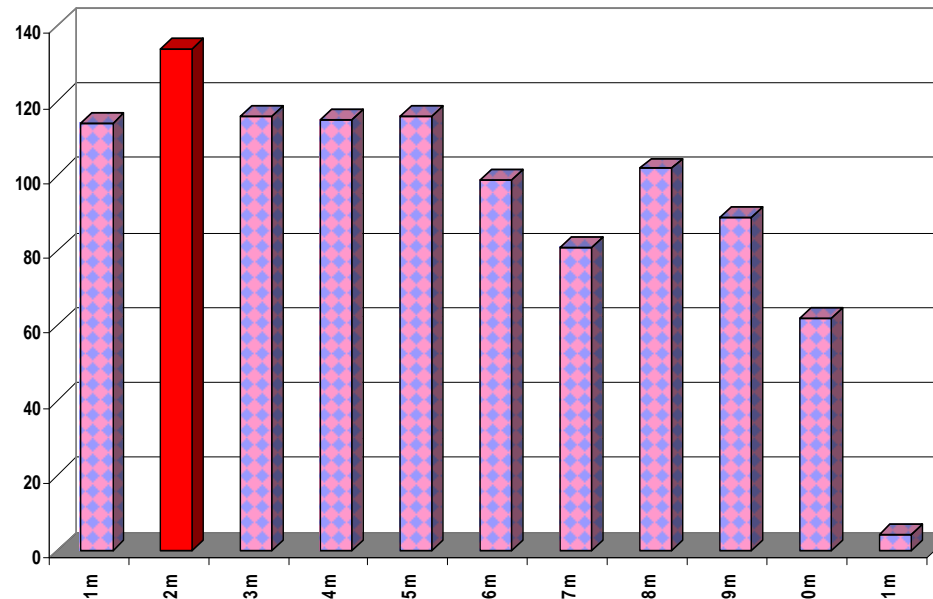
1d	1
5d	1
8d	1
9d	2
10d	1
11d	1
13d	1
14d	1
16d	1
17d	1
18d	1
19d	1
22d	1
24d	1
26d	1
27d	2
28d	1
<b>TOTAL</b>	<b>19</b>



# DISTRIBUIÇÃO ETÁRIA

# LACTENTES

1m	114
2m	134
3m	116
4m	115
5m	116
6m	99
7m	81
8m	102
9m	89
10m	62
11m	4
<b>TOTAL</b>	<b>1032</b>

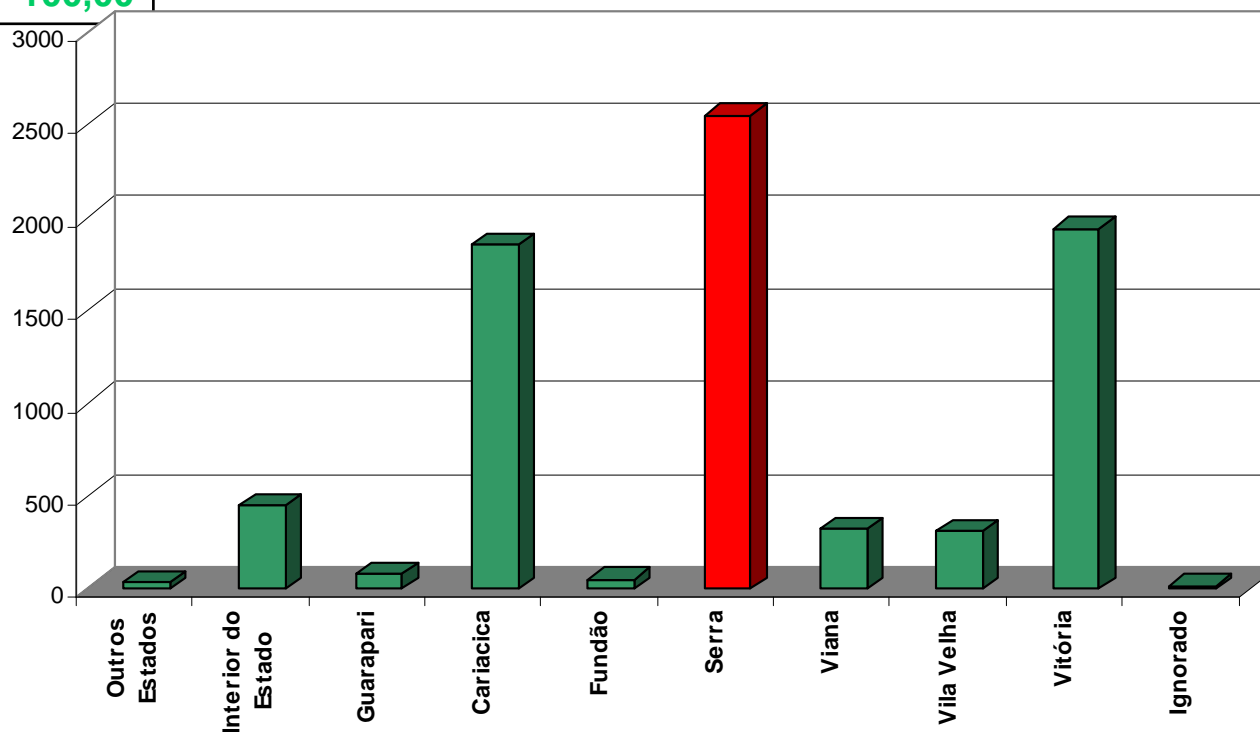


Outros Estados	36	0,47
Interior do Estado	446	5,87
Guarapari	78	1,03
Cariacica	1851	24,37
Fundão	48	0,63
Serra	2549	33,56
Viana	322	4,24
Vila Velha	310	4,08
Vitória	1937	25,50
Ignorado	18	0,24
<b>TOTAL</b>	<b>7595</b>	<b>100,00</b>



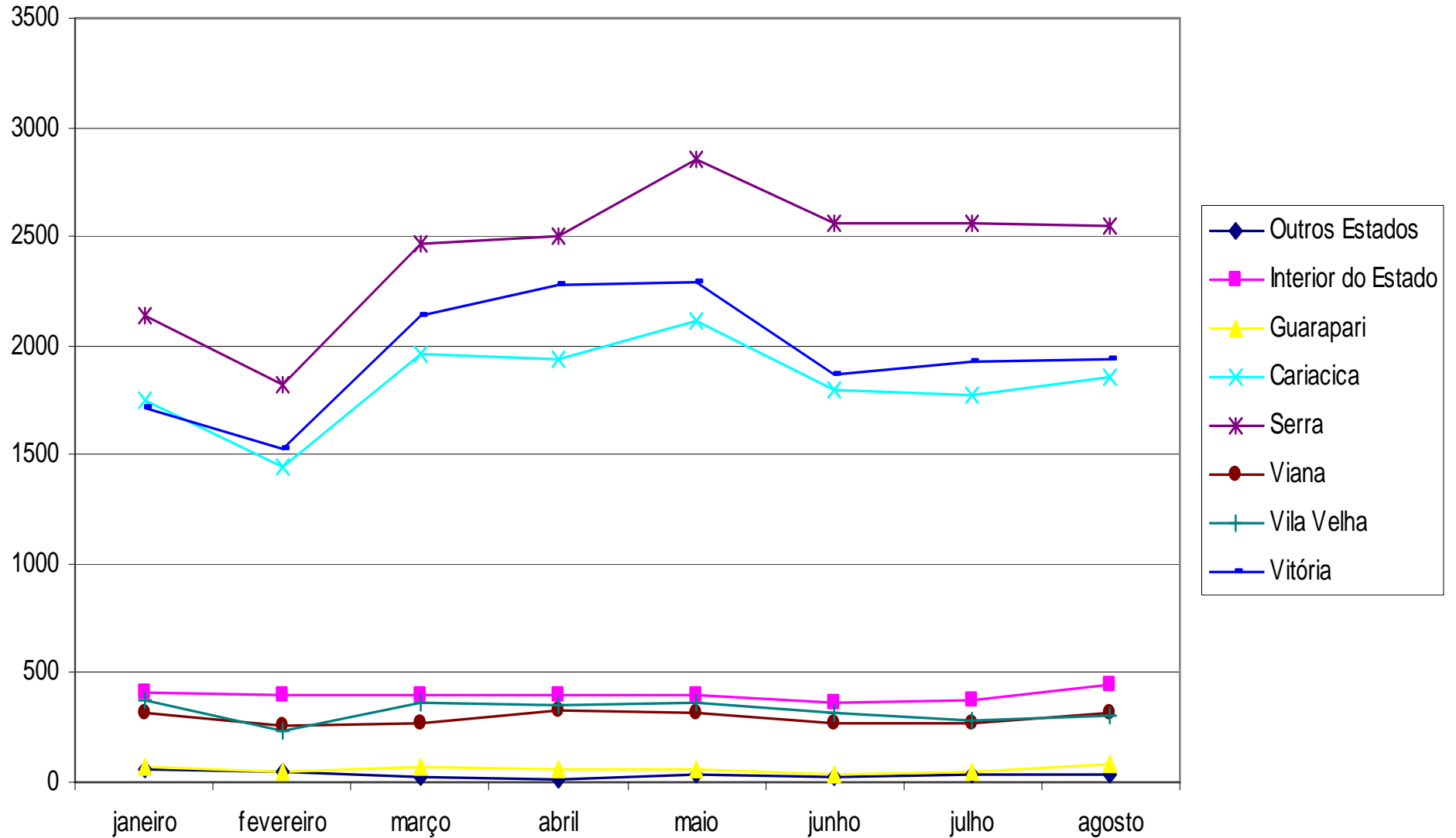
Bahia	25
Minas Gerais	9
Outros Estados	2

## PROCEDÊNCIA GERAL DOS PACIENTES DO PS



# EVOLUÇÃO MENSAL DA PROCEDÊNCIA

## Curvas de doença populacional

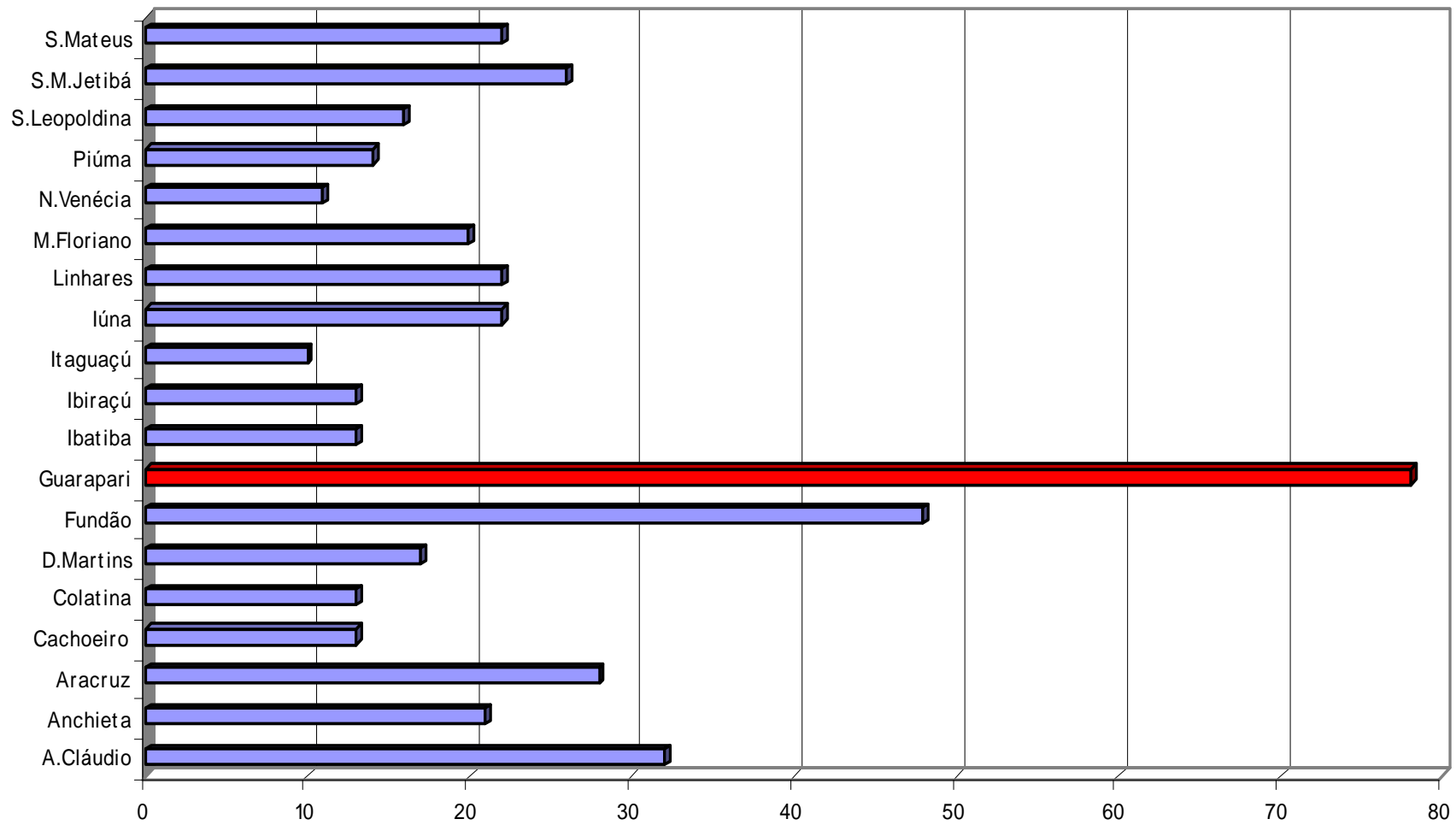


Bahia	25
Ignorado	18
Minas Gerais	9
Outros Estados	2
Afonso Cláudio	32
Água Doce	5
Águia Branca	1
Alegre	1
Alfredo Chaves	7
Anchieta	21
Aracruz	28
A. Vivacqua	1
B. Guandú	6
B. de S.Francisco	6
Cachoeiro	13
Cariacica	1851
Castelo	4
Colatina	13
C. da Barra	5
C. do Castelo	7
D.Martins	17
Ecoporanga	1
Fundão	48

Guaçuí	2
Guarapari	78
Ibatiba	13
Ibiraçú	13
Iconha	2
Irupí	1
Itaguaçú	10
Itapemirim	8
Itarana	2
Iúna	22
Jaguaré	5
J.Monteiro	1
João Neiva	2
Laranja da Terra	6
Linhares	22
Mantenópolis	2
Marechal Floriano	20
Mimoso do Sul	2
Montanha	2
Mucuricí	3
Muniz Freire	6
Nova Venécia	11

Pancas	6
Pedro Canário	3
Pinheiros	2
Piúma	14
P.Kennedy	1
Rio Bananal	6
Rio Novo do Sul	3
S.Leopoldina	16
S.Maria de Jetibá	26
S.Teresa	9
S.Domingos	1
S.Gabriel da Palha	6
São Mateus	22
Serra	2549
Vargem Alta	3
Venda Nova	5
Viana	322
Vila Velha	310
Vitória	1937
<b>TOTAL</b>	<b>7595</b>

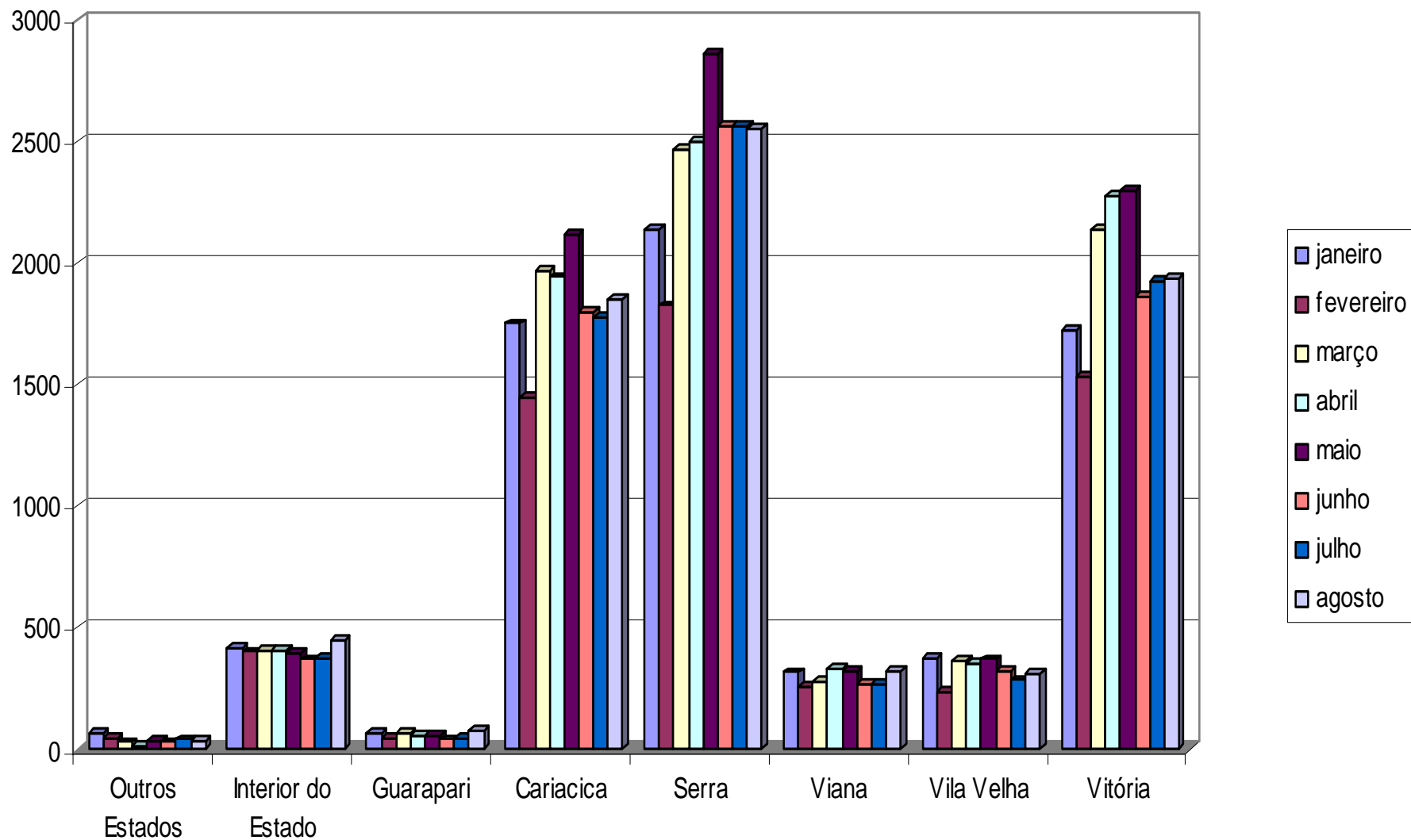
**PROCEDÊNCIA**  
**DOS PACIENTES DO PS**



## PROCURA DO PS POR MUNICIPIOS DO INTERIOR DO ESTADO

Representados unicamente municípios com mais de 10 pacientes

## EVOLUÇÃO MENSAL DA PROCEDÊNCIA DOS PACIENTES DO PS

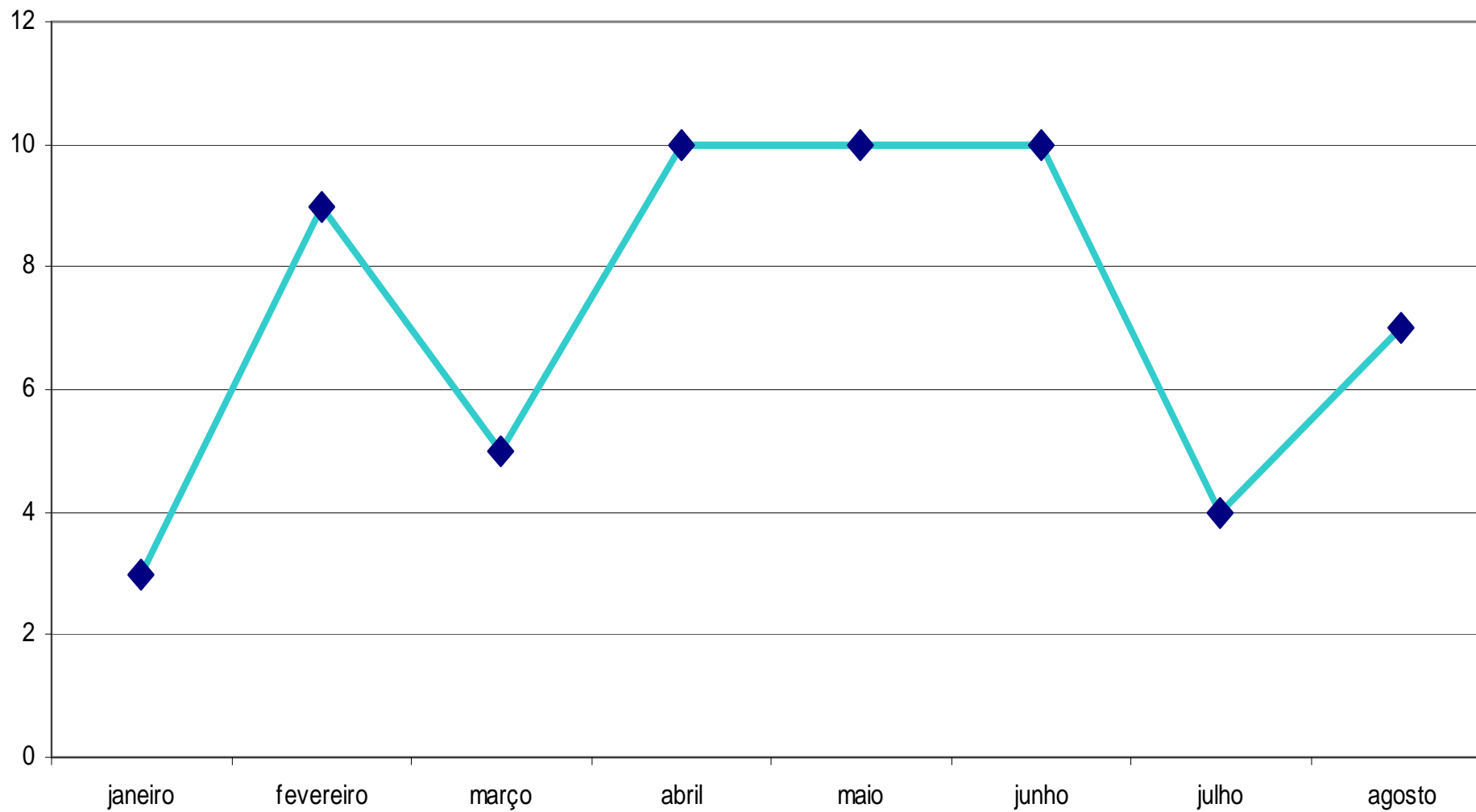


**ÓBITOS NA SALA DE EMERGÊNCIA - PS**  
**DIAGNÓSTICO CLÍNICO E CORRELAÇÃO ANATOMOPATOLÓGICA**

**Índice de necropsias: 85,71%**

<b>SEXO</b>	<b>PROCEDÊNCIA</b>	<b>IDADE</b>	<b>DIAGNÓSTICO CLÍNICO</b>	<b>NECROPSIA</b>
<b>M</b>	<b>B.Guandú</b>	<b>1d</b>	<b>Ignorado</b>	<b>Hemorragia gástrica difusa</b>
<b>M</b>	<b>Cariacica</b>	<b>1a</b>	<b>Atropelamento, TCE</b>	<b>IML</b>
<b>M</b>	<b>Ignorado</b>	<b>4d</b>	<b>Anoxia perinatal, hidranencefalia</b>	<b>Não</b>
<b>F</b>	<b>Vitória</b>	<b>4m</b>	<b>GEA, DN</b>	<b>Esteatose hepática, edema de retroperitônio, colapso pulmonar, dermatite fralda</b>
<b>M</b>	<b>Ignorado</b>	<b>2a</b>	<b>Aspiração corpo estranho</b>	<b>IML</b>
<b>F</b>	<b>Ibitarana</b>	<b>2m</b>	<b>Ignorado</b>	<b>Edema cerebral, hemorragia pulmonar bilateral, suprarrenal e gástrica, petéquias miocárdicas abundantes.</b>
<b>M</b>	<b>Aracruz</b>	<b>7d</b>	<b>Anoxia perinatal grave</b>	<b>Hemorragia intraventricular cerebral, hérnia de amígdalas, edema cerebral, encefalopatia anóxico-isquêmica severa.</b>

## EVOLUÇÃO MENSAL DA INCIDÊNCIA DE ÓBITOS NO PS



## PATOLOGIAS REGISTRADAS NO PS

<b>GEA infecciosa SOE</b>	<b>714</b>
<b>Angina <i>Streptococcus</i></b>	<b>7</b>
<b>Erisipela</b>	<b>6</b>
<b>Quadro infeccioso</b>	<b>4</b>
<b>Varicela</b>	<b>25</b>
<b>Dengue</b>	<b>6</b>
<b>Hepatite por Vírus</b>	<b>10</b>
<b>Raiva?</b>	<b>1</b>
<b>Parotidite</b>	<b>1</b>
<b>Virose</b>	<b>62</b>
<b>Monilíase</b>	<b>2</b>
<b>Helmintíases SOE</b>	<b>6</b>
<b>Toxoplasmose</b>	<b>1</b>
<b><i>Ascaris</i></b>	<b>59</b>
<b>Outras Infestações</b>	<b>22</b>
<b>INFECÇÕES</b>	<b>926</b>

<b>Hemangioma/linfangioma SOE</b>	<b>2</b>
<b>Neoplasma SOE</b>	<b>16</b>
<b>NEOPLASIAS</b>	<b>18</b>

<b>Anemias por deficiência</b>	<b>1</b>
<b>Anemias falciformes</b>	<b>12</b>
<b>Defeitos coagulação</b>	<b>1</b>
<b>HEMATOLÓGICAS</b>	<b>14</b>

<b>Diabetes mellitus</b>	<b>2</b>
<b>Desnutrição</b>	<b>10</b>
<b>DHEAB</b>	<b>125</b>
<b>ENDÓCRINO-METABOLICO</b>	<b>137</b>

<b>Retardo desenvolvimento</b>	<b>1</b>
<b>Epilepsia</b>	<b>6</b>
<b>NEUROLÓGICO</b>	<b>7</b>

T.globo ocular	29
Conjuntivites	17
Otite média	78
<b>OFTALMO-OTOLOGICAS</b>	<b>124</b>

Febre reumática	2
<b>CARDIOLÓGICAS</b>	<b>2</b>

Doenças boca	34
Doenças esôfago	11
Hérnias	16
T.digestivos funcionais SOE	18
<b>DIGESTIVAS</b>	<b>103</b>

Artrite reumática	3
T.tendões ou sinovias	11
<b>ORTOPÉDICAS</b>	<b>14</b>

Sinusite	45
Amigdalite	49
IVAS	153
Bronquiolite	71
T. respiratório SOE	17
Pneumonia viral	406
Pneumonia SOE	159
Gripe	110
Bronquite	21
Asma	171
Derrame pleural	2
<b>RESPIRATÓRIA</b>	<b>1204</b>

Celulites/abscessos	256
Impetigo	54
Infecções pele	27
T.g.sudoríparas	1
Urticária	61
<b>DERMATOLÓGICA</b>	<b>372</b>

Baixo peso	2
Icterícias perinatais	8
<b>NEONATAIS</b>	<b>10</b>

Anomalias faciais	24
Anomalias coração	1
Anomalias tubo digestivo	6
Deformidades osteomusculares	75
<b>MALFORMAÇÕES CONGÊNITAS</b>	<b>106</b>

Convulsões	54
Hipertermia	690
S.neurológicos	108
S.cabeça/pescoço	150
Sintomas cardiovasculares	21
Sintomas digestivos	729
Sintomas abdominais	636
Achados n/ específicos e. sangue	6
Causas mal definidas	795
CID Inexistente	5
Consulta s/queixa/doença	1
Dentista	1
<b>INDEFINIDAS</b>	<b>3196</b>

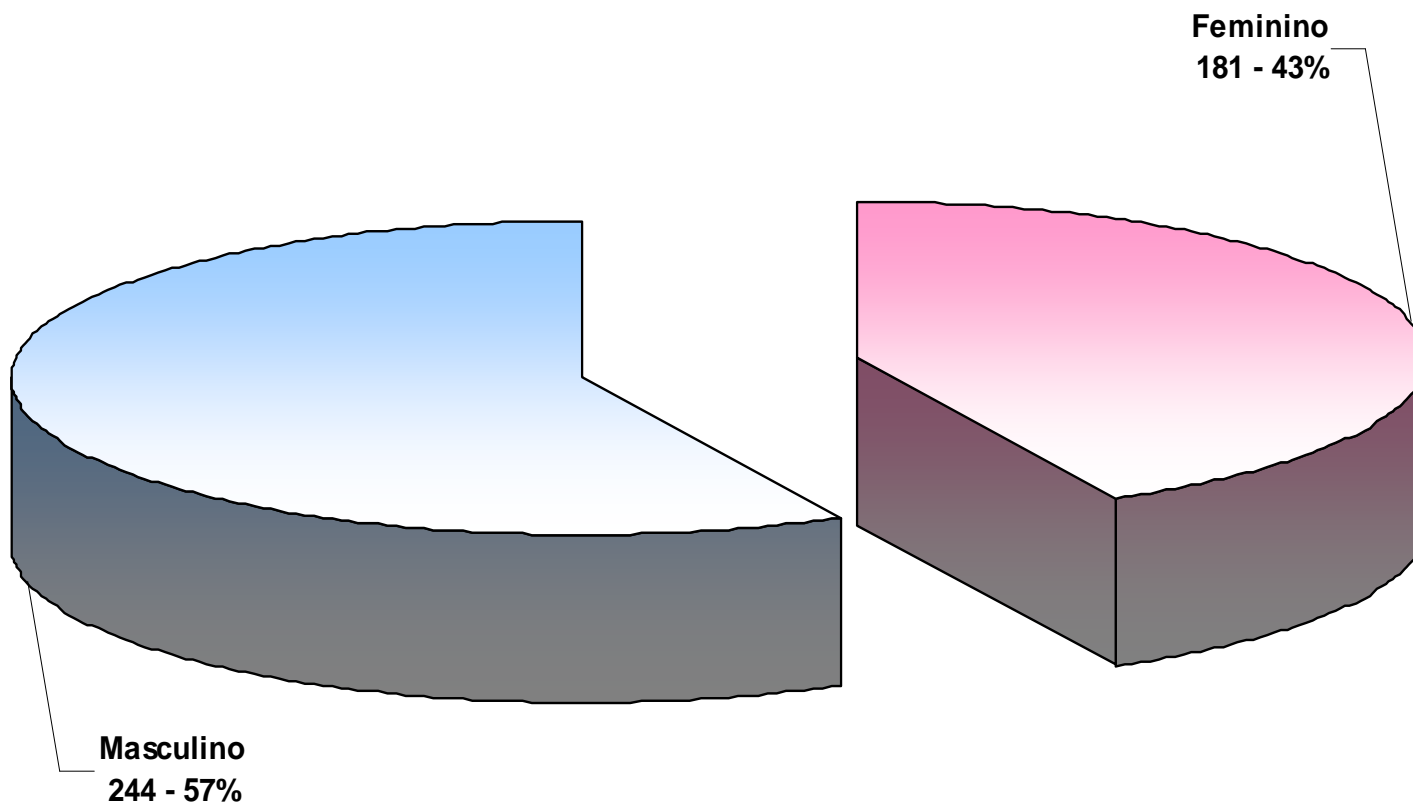
Hipertensão	1
Glomerulonefrite aguda	25
Síndrome nefrótica	2
ITU	23
Hidrocele	2
Fimose	44
<b>NEFRO-UROLÓGICAS</b>	<b>97</b>

<b>Fraturas de ossos SOE</b>	<b>1360</b>
<b>Entorses/distensões SOE</b>	<b>68</b>
<b>TCE</b>	<b>118</b>
<b>Lesões SOE</b>	<b>170</b>
<b>Corpo estranho no olho</b>	<b>33</b>
<b>Corpo estranho ouvido</b>	<b>15</b>
<b>Corpo estranho respiratório</b>	<b>3</b>
<b>Corpo estranho digestivo</b>	<b>17</b>
<b>Queimadura SOE</b>	<b>46</b>
<b>Traumatismos SOE</b>	<b>441</b>
<b>Intoxicações SOE</b>	<b>14</b>
<b>Intoxicações alimentos</b>	<b>2</b>
<b>Intoxicação não medicinal</b>	<b>9</b>

<b>Efeitos de causas externas</b>	<b>1</b>
<b>Abuso drogas s/dependência</b>	<b>3</b>
<b>Efeitos adversos SOE</b>	<b>10</b>
<b>Iatrogenias</b>	<b>2</b>
<b>Atropelamento</b>	<b>37</b>
<b>Quedas SOE</b>	<b>562</b>
<b>Mordedura de cão</b>	<b>23</b>
<b>Mordedura de rato</b>	<b>1</b>
<b>Mordedura animais SOE</b>	<b>4</b>
<b>Picada de artrópodes</b>	<b>10</b>
<b>Acidente pérfuro cortante</b>	<b>44</b>
<b>CAUSAS EXTERNAS</b>	<b>2972</b>

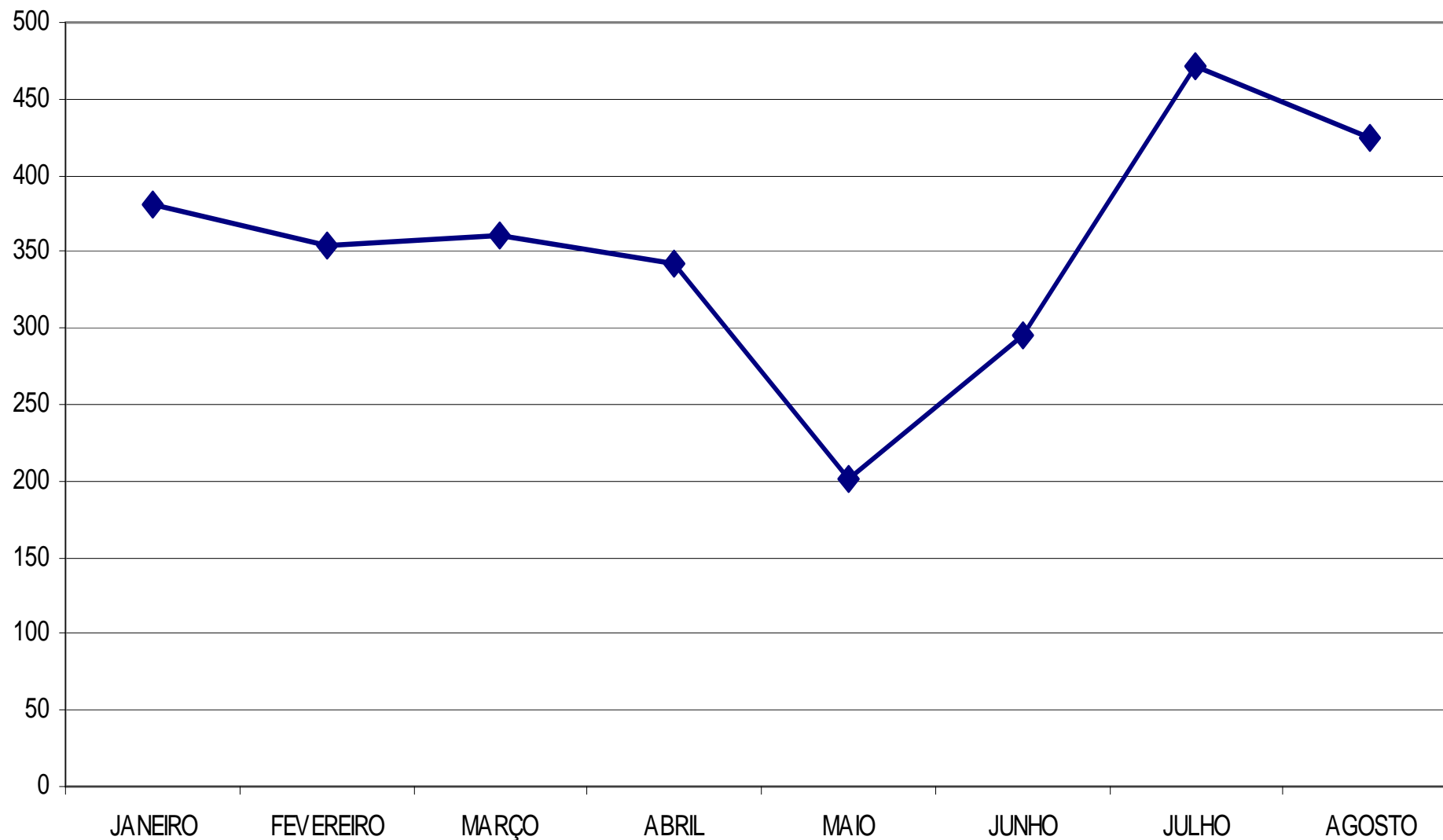
**INTERNAÇÃO**

## DISTRIBUIÇÃO DO SEXO DAS CRIANÇAS INTERNADAS



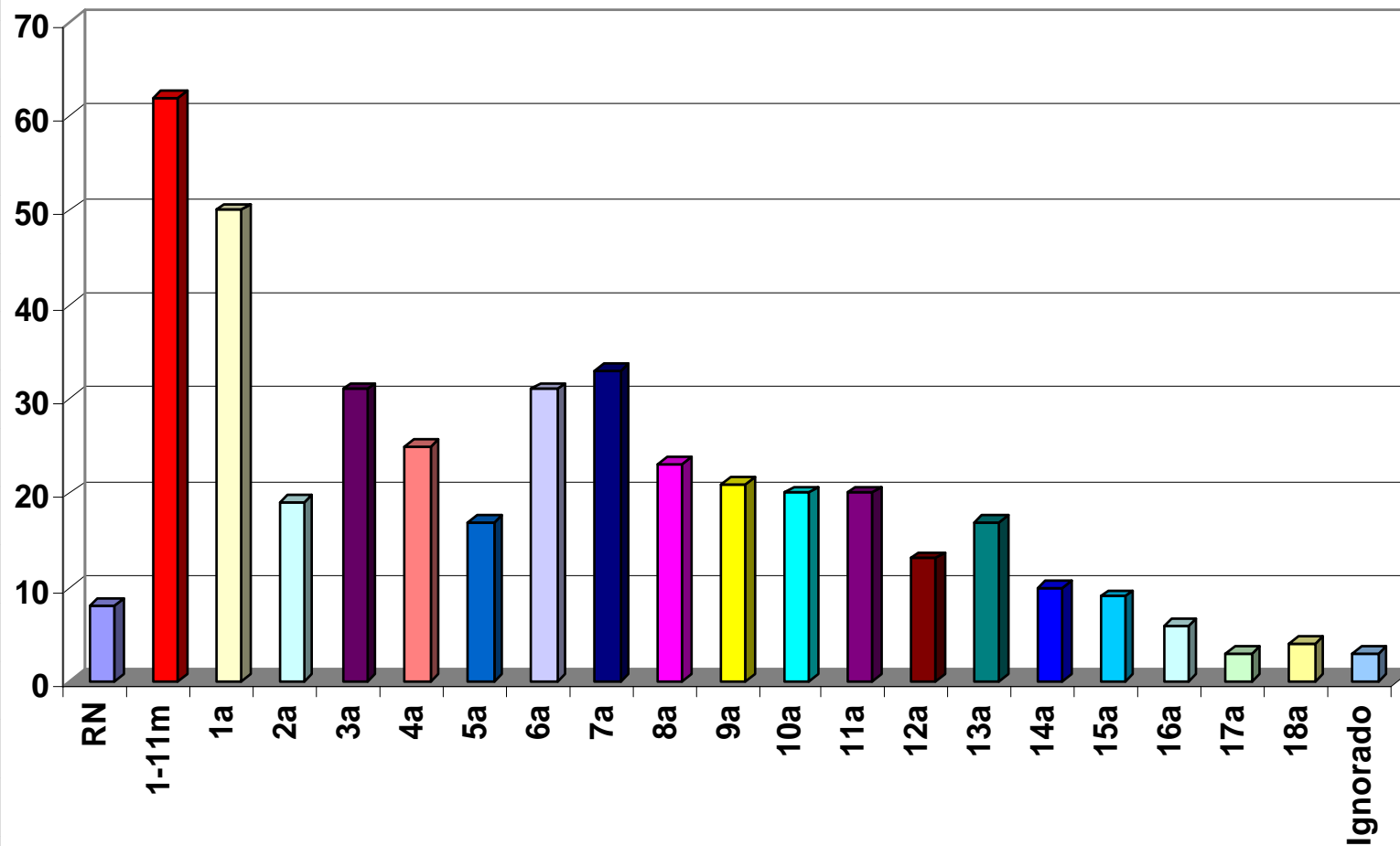
<b>Feminino</b>	<b>181</b>	<b>42,59</b>
<b>Masculino</b>	<b>244</b>	<b>57,41</b>
<b>TOTAL</b>	<b>425</b>	<b>100,00</b>

## EVOLUÇÃO MENSAL DO Nº DE INTERNAÇÕES



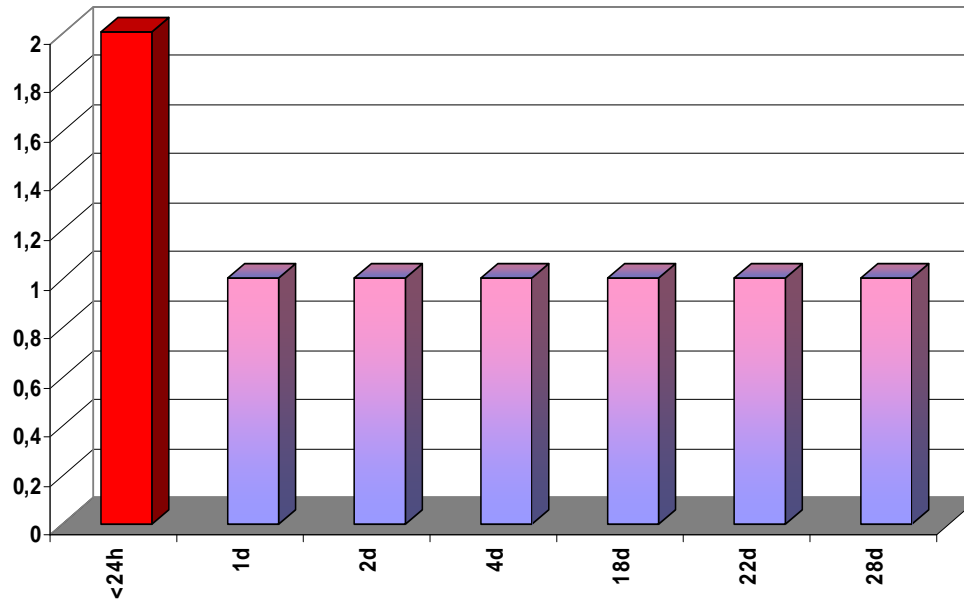
RN	8
1-11m	62
1a	50
2a	19
3a	31
4a	25
5a	17
6a	31
7a	33
8a	23
9a	21
10a	20
11a	20
12a	13
13a	17
14a	10
15a	9
16a	6
17a	3
18a	4
Ign.	3
<b>TOTAL</b>	<b>425</b>

## IDADE DAS CRIANÇAS INTERNADAS



## RECÉM NASCIDOS

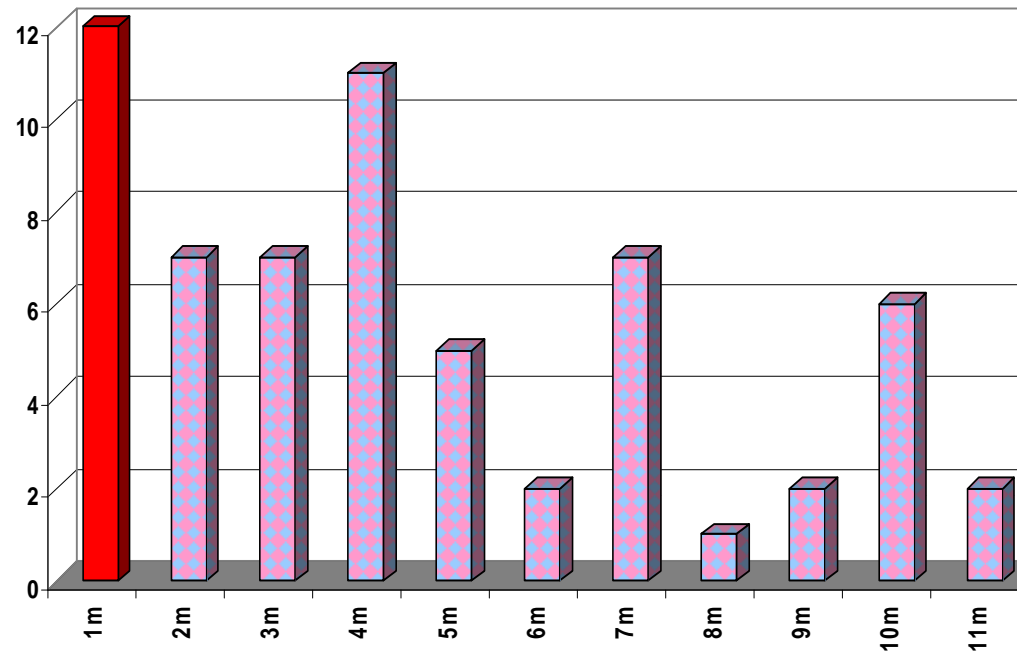
<24h	2
1d	1
2d	1
4d	1
18d	1
22d	1
28d	1
<b>TOTAL</b>	<b>8</b>



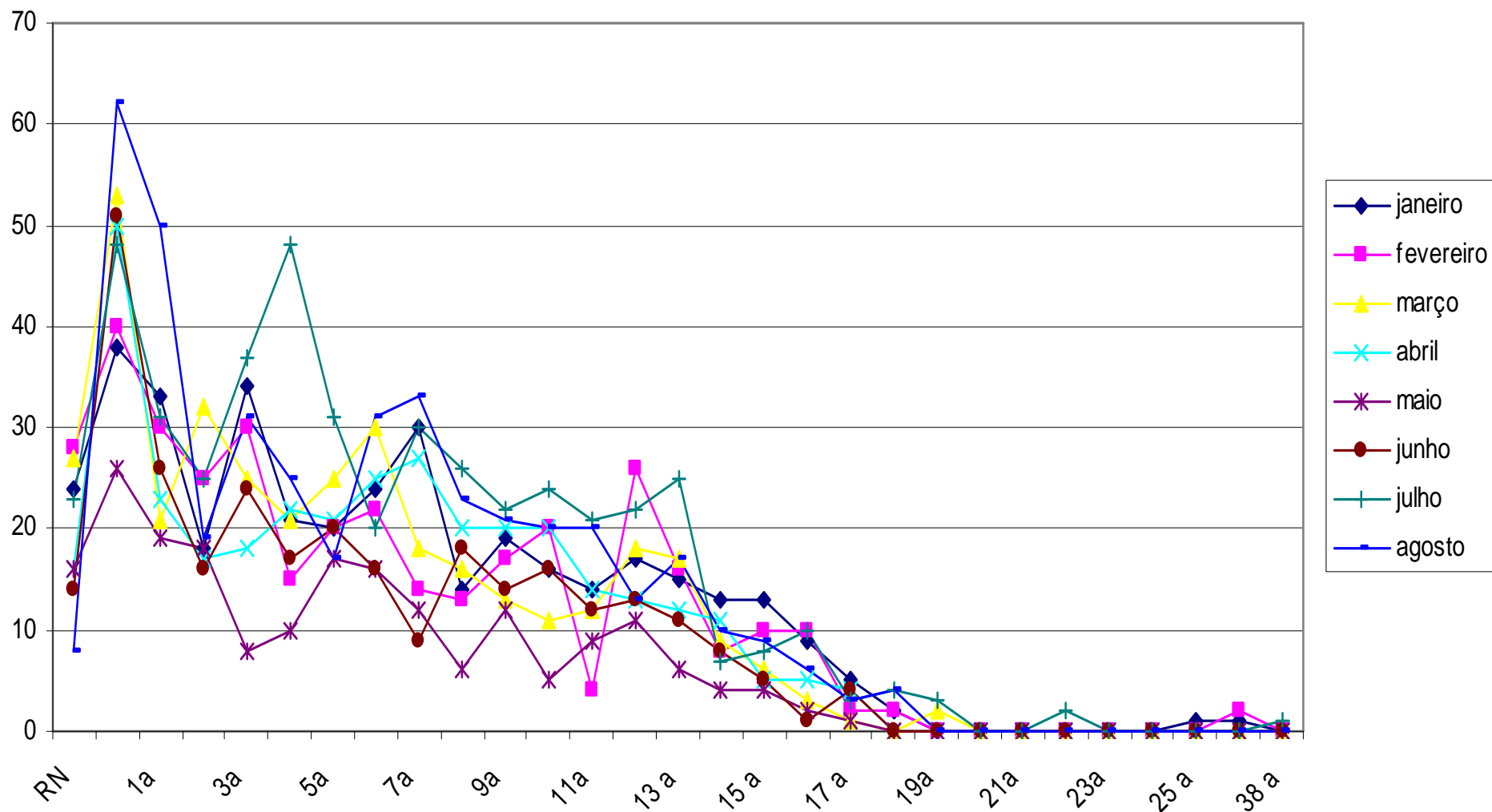
## LACTENTES

1m	12
2m	7
3m	7
4m	11
5m	5
6m	2
7m	7
8m	1
9m	2
10m	6
11m	2
<b>TOTAL</b>	<b>62</b>

## DISTRIBUIÇÃO ETÁRIA



## EVOLUÇÃO ETÁRIA MENSAL DAS CRIANÇAS INTERNADAS

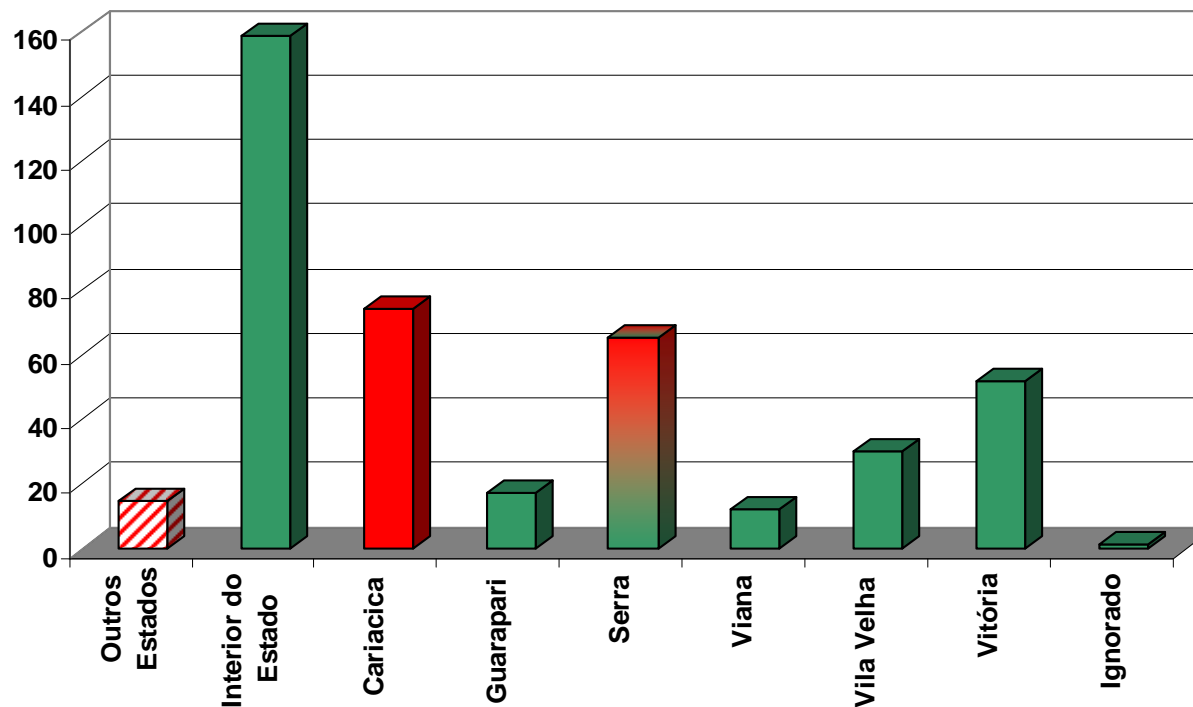


Outros Estados	15	3,53
Interior do Estado	159	37,41
Cariacica	74	17,41
Guarapari	17	4,00
Serra	65	15,29
Viana	12	2,82
Vila Velha	30	7,06
Vitória	52	12,24
Ignorado	1	0,24
<b>TOTAL</b>	<b>425</b>	<b>100,00</b>

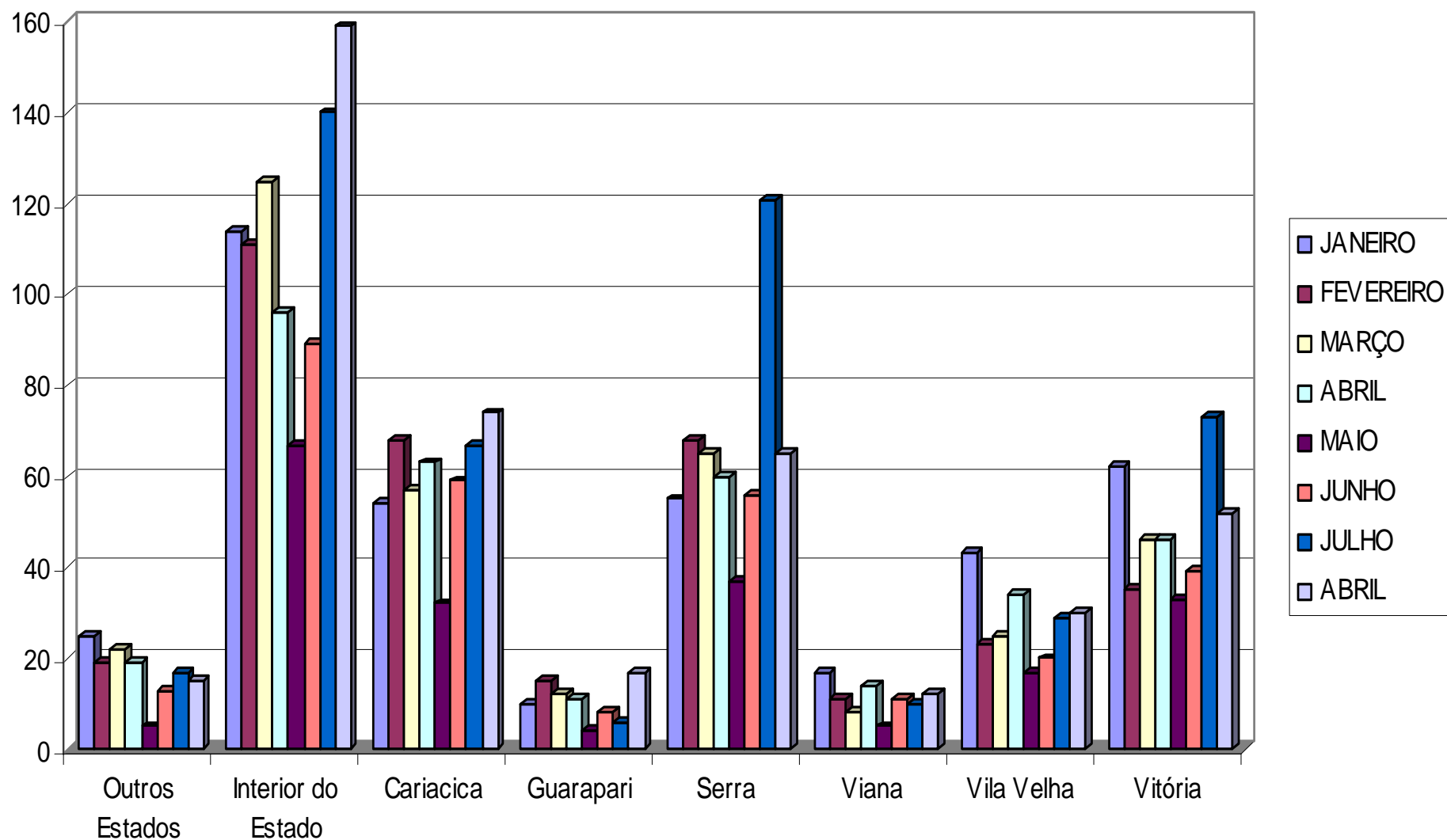


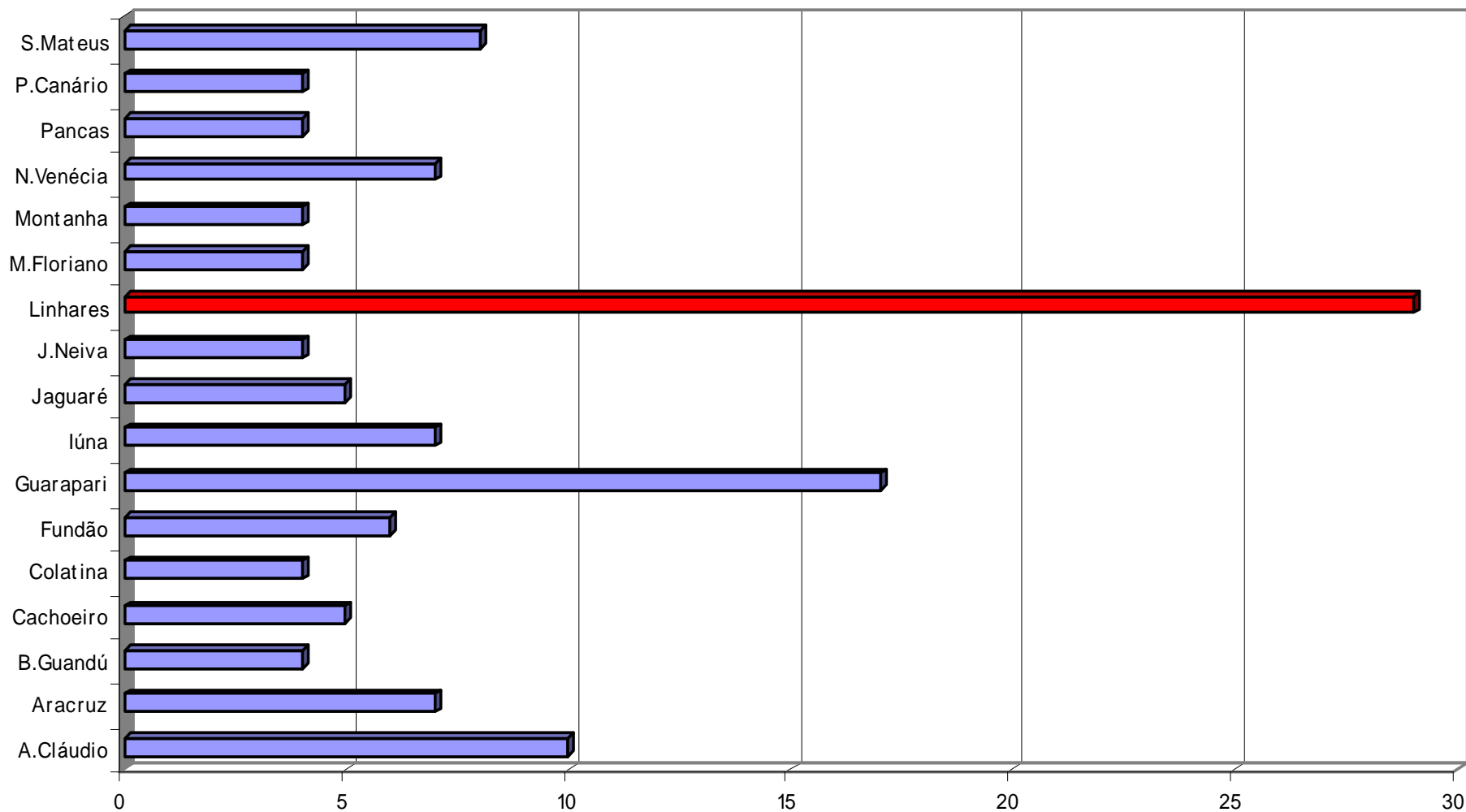
Bahia	10
Minas Gerais	4
Outros estados	1

**PROCEDÊNCIA  
DAS  
INTERNAÇÕES**



## EVOLUÇÃO MENSAL DA PROCEDÊNCIA DAS INTERNAÇÕES





**PROCURA DA INTERNAÇÃO POR MUNICÍPIOS DO INTERIOR DO ESTADO**  
 Representados unicamente municípios com mais de 4 pacientes internados

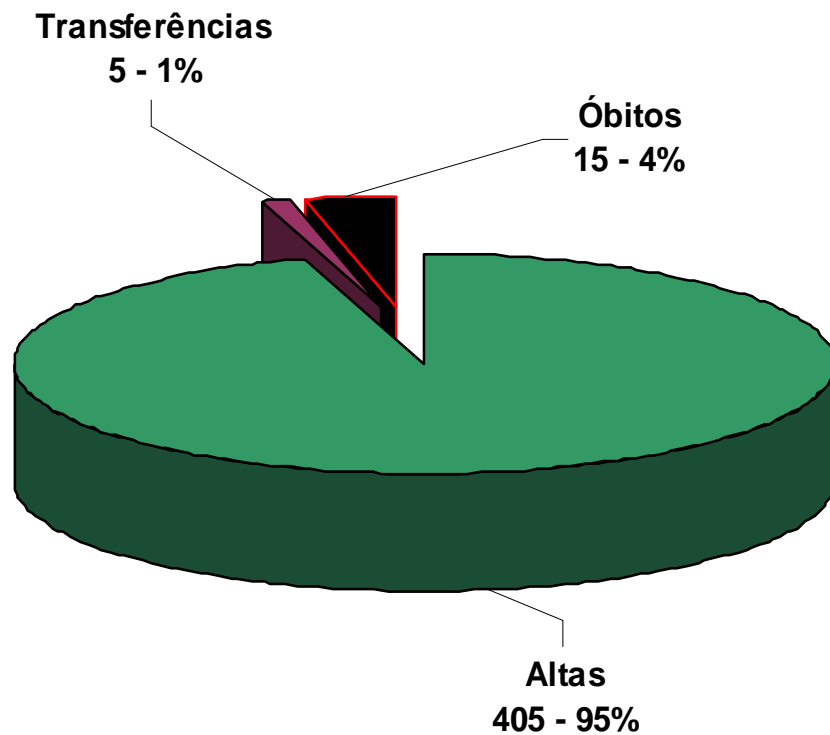
Bahia	10
Ignorado	1
Minas Gerais	4
Outros Estados	1
Afonso Cláudio	10
Água Doce	1
Alegre	1
Alfredo Chaves	1
Alto Rio Novo	1
Anchieta	2
Aracruz	7
Atílio Vivacqua	2
Baixo Guandú	4
B.São Francisco	1
Boa Esperança	1
Cachoeiro	5
Cariacica	74
Castelo	1
Colatina	4

C.da Barra	2
C. do Castelo	1
Domingos Martins	3
Ecoporanga	2
Fundão	6
Guarapari	17
Ibatiba	3
Ibiraçú	3
Itaguaçú	1
Itapemirim	2
Itarana	2
Iúna	7
Jaguaré	5
João Neiva	4
Laranja da Terra	1
Linhares	29
Marechal Floriano	4
Montanha	4
Muniz Freire	1
Mucuricí	1

Nova Venécia	7
Pancas	4
Pedro Canário	4
Pinheiros	1
Piúma	1
P.Kennedy	1
Rio Bananal	2
S.Leopoldina	1
S.Maria de Jetibá	2
Santa Teresa	2
S.Gabriel da Palha	1
São Mateus	8
Serra	65
Vargem Alta	1
Venda Nova	2
Viana	12
Vila Velha	30
Vitória	52
<b>TOTAL</b>	<b>425</b>

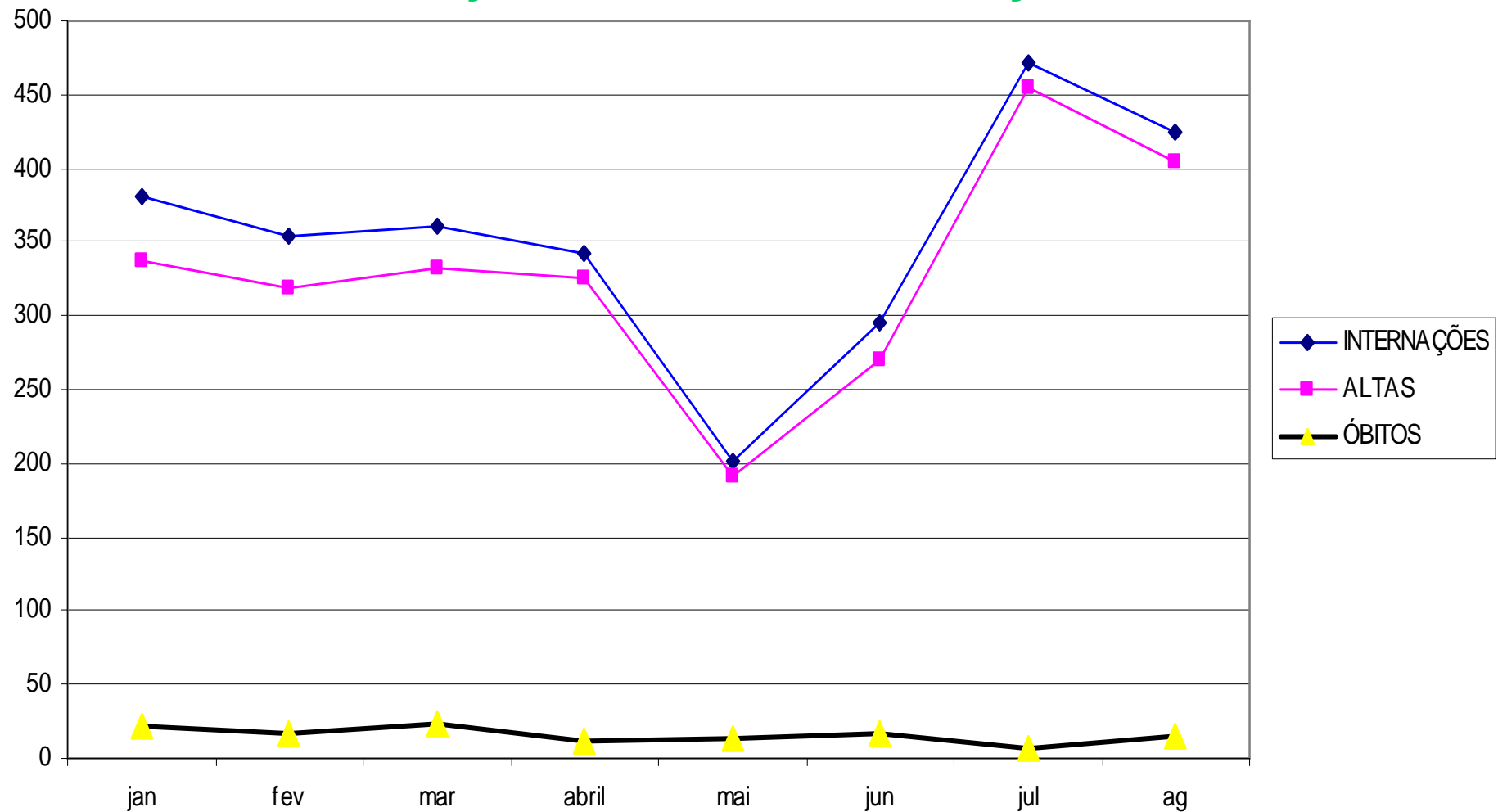
**PROCEDÊNCIA DAS  
INTERNAÇÕES**

## EVOLUÇÃO DAS INTERNAÇÕES



<b>Altas</b>	<b>405</b>	<b>95,29</b>
<b>Transferências</b>	<b>5</b>	<b>1,18</b>
<b>Óbitos</b>	<b>15</b>	<b>3,53</b>
<b>TOTAL</b>	<b>425</b>	<b>100,00</b>

## EVOLUÇÃO MENSAL DAS INTERNAÇÕES



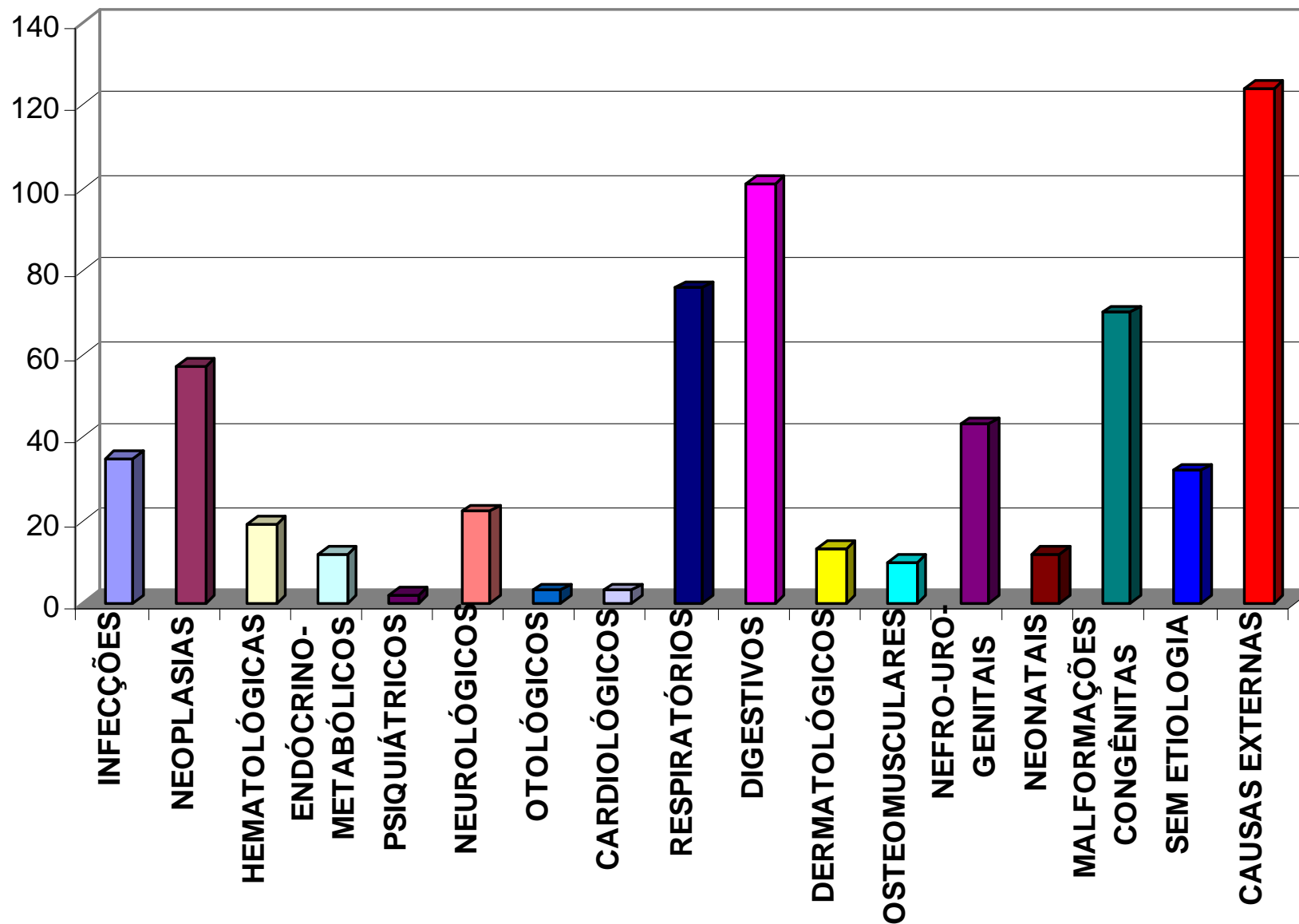
<b>MÊS</b>	<b>jan</b>	<b>fev</b>	<b>mar</b>	<b>abril</b>	<b>mai</b>	<b>jun</b>	<b>jul</b>	<b>ag</b>
<b>INTERNAÇÕES</b>	<b>381</b>	<b>354</b>	<b>360</b>	<b>343</b>	<b>202</b>	<b>296</b>	<b>472</b>	<b>425</b>
<b>ALTAS</b>	<b>338</b>	<b>318</b>	<b>332</b>	<b>326</b>	<b>191</b>	<b>270</b>	<b>455</b>	<b>405</b>
<b>ÓBITOS</b>	<b>21</b>	<b>17</b>	<b>23</b>	<b>12</b>	<b>13</b>	<b>17</b>	<b>7</b>	<b>15</b>

<b>INFECÇÕES</b>	<b>35</b>
<b>NEOPLASIAS</b>	<b>57</b>
<b>HEMATOLÓGICAS</b>	<b>19</b>
<b>ENDÓCRINO-METABÓLICOS</b>	<b>12</b>
<b>PSIQUIÁTRICOS</b>	<b>2</b>
<b>NEUROLÓGICOS</b>	<b>22</b>
<b>OTOLÓGICOS</b>	<b>3</b>
<b>CARDIOLÓGICOS</b>	<b>3</b>
<b>RESPIRATÓRIOS</b>	<b>76</b>
<b>DIGESTIVOS</b>	<b>101</b>
<b>DERMATOLÓGICOS</b>	<b>13</b>
<b>OSTEOMUSCULARES</b>	<b>10</b>
<b>NEFRO-URO-GENITAIS</b>	<b>43</b>
<b>NEONATAIS</b>	<b>12</b>
<b>M. CONGÊNITAS</b>	<b>70</b>
<b>SEM ETIOLOGIA</b>	<b>32</b>

## **ETIOLOGIA E NOSOLOGIA**

<b>CAUSAS EXTERNAS</b>	<b>124</b>
------------------------	------------

## DISTRIBUIÇÃO NOSOLÓGICA DOS DIAGNÓSTICOS REGISTRADOS



## A-B INFECCIOSAS

Ascaridíase	1
Amebíase	1
GEA infecciosa	6
Septicemia SOE	4
S.choque tóxico	1
Estafilocóccia	2
Varicela	3
<i>Herpes zoster</i>	1
Verrugas	4
Molusco contagioso	1
Hepatite viral	3
Doença HIV	1
Toxoplasmose	1
Escabiose	1
Micose superficial	1
Quadro infeccioso SOE	3
Meningococemia	1
<b>TOTAL</b>	<b>35</b>

## C - NEOPLASIAS

Ca ossos	4
Ca conjuntivo	2
Ca vagina	1
Ca rim	2
Ca bexiga	1
Ca encéfalo	2
Ca supra-renal	3
Ca pineal	1
Ca localização SOE	3
Burkitt	2
LLA	15
LMA	3
LNH	2
N.benigna articular	1
Hemangioma	1
Neoplasia incerta	13
S.mielodisplásica	1
<b>TOTAL</b>	<b>57</b>

## D - HEMATOLÓGICAS

Anemia falciforme	3
A.hemolítica congênita	3
Anemia SOE	6
Hemofilia IX	1
PTI	4
Doença sangue SOE	2
<b>TOTAL</b>	<b>19</b>

## E – METABÓLICAS

<b>Marasmo</b>	<b>2</b>
<b>Kwashiorkor</b>	<b>1</b>
<b>Desnutrição</b>	<b>3</b>
Obesidade	1
D.lipoproteínas	1
Desidratação	2
DHEAB	2
<b>TOTAL</b>	<b>12</b>

## F - PSQUIÁTRICAS

Reações ao "stress" grave e transtornos de adaptação	1
Distúrbio de conduta não-socializado	1
<b>TOTAL</b>	<b>2</b>

## G - NEUROLÓGICAS

Doença degenerativa SNC	1
Epilepsia	5
Miastenia gravis	1
Paralisia cerebral infantil	1
Hidrocefalia secundário	2
Hipertensão intracraniana	1
Encefalopatia SOE	2
Meningite pneumocócica	1
Meningite bacteriana SOE	2
Meningite viral SOE	2
Abscesso cerebral	1
Meningite meningocócica	3
<b>TOTAL</b>	<b>22</b>

## H - OTOLÓGICAS

Otite média	3
<b>TOTAL</b>	<b>3</b>

## I - CARDIOLÓGICAS

Endocardite	1
Ins.cardíaca congestiva	1
Tromboflebite	1
<b>TOTAL</b>	<b>3</b>

## J - RESPIRATÓRIAS

Sinusite	2
Pneumonia SOE	23
Bronquiolite SOE	4
Hipertrofia cornetos nasais	3
Hipertrofia amigdala/adenóide	18
Bronquite	3
Asma SOE	5
Bronquectasia	1
Derrame pleural SOE	4
Insuficiência respiratória SOE	13
<b>TOTAL</b>	<b>76</b>

Impetigo	4
Celulite	3
Cicatriz cutânea	1
Eritema multiforme bolhoso	1
Cistos	3
Granuloma	1
<b>TOTAL</b>	<b>13</b>

## K - DIGESTIVAS

Lesões orais	4
RGE	4
Úlcera gástrica	1
Apendicite aguda	10
Hérnias	62
Hérnia diafragmática	1
Intussuscepção	2
Obstrução intestinal SOE	3
Constipação	1
Estenose ânus/reto	1
Doença do intestino SOE	1
Insuficiência hepática	3
Hipertensão portal	1
Colelitíase	7
<b>TOTAL</b>	<b>101</b>

## L - DERMATOLÓGICAS

Artrite piogênica SOE	1
Artrite reumatóide SOE	1
Artrite SOE	1
Lúpus eritematoso	1
Tenosinovite	1
Osteomielite	4
Osteocondropatias SOE	1
<b>TOTAL</b>	<b>10</b>

## M - OSTEOMUSCULARES

## N – NEFRO-UROLÓGICAS

Síndrome nefrítica SOE	1
Refluxo vésico-ureteral	1
Cálculos	1
Estenose uretral	3
Fístulas	1
ITU	4
Hidrocele	4
Fimose	24
Hipertrofia da mama	1
Cistos ovario	1
Varizes escrotais	1
Linfadenite mesentérica	1
<b>TOTAL</b>	<b>43</b>

Pré-termo	1
Asfixia grave ao nascer	1
Taquipnéia transitória RN	1
Insuficiência respiratória RN	2
Afecção respiratória RN	2
Septicemia RN	1
Hemorragia intraventricular	1
Síndrome da bile espessa	1
T.perinatais digestivos	1
T.alimentares RN	1
<b>TOTAL</b>	<b>12</b>

## P - NEONATAIS

## Q – MALFORMAÇÕES CONGÊNITAS

<b>Hidrocefalia congênita</b>	<b>14</b>
<b>Malformação medula espinal</b>	<b>1</b>
<b>Cisto pré-auricular</b>	<b>2</b>
<b>Tetralogia de Fallot</b>	<b>2</b>
<b>Malformações coração</b>	<b>4</b>
<b>PCA</b>	<b>2</b>
<b>Fenda palatina</b>	<b>1</b>
<b>Anquiloglossia</b>	<b>1</b>
<b>Atresia de esôfago</b>	<b>1</b>
<b>Estenose hipertrófica piloro</b>	<b>2</b>
<b>Atresia ânus</b>	<b>2</b>
<b>Hirschsprung</b>	<b>1</b>
<b>Persistência cloaca</b>	<b>1</b>
<b>Malformação digestiva SOE</b>	<b>1</b>
<b>Fusão lábios vulvares</b>	<b>4</b>

<b>Criptorquidia</b>	<b>7</b>
<b>Hipospádias</b>	<b>4</b>
<b>Malformações pênis</b>	<b>1</b>
<b>Luxação quadril</b>	<b>1</b>
<b>Deformidades quadril</b>	<b>1</b>
<b>Deformidade pé SOE</b>	<b>2</b>
<b>Deformidade c.vertebral</b>	<b>1</b>
<b>D.osteomusculares</b>	<b>2</b>
<b>Polidactilia</b>	<b>1</b>
<b>Osteogênese imperfecta</b>	<b>6</b>
<b>Gastrosquise</b>	<b>1</b>
<b>Malformações endócrinas</b>	<b>2</b>
<b>Síndrome de Down</b>	<b>1</b>
<b>Síndrome de Edwards</b>	<b>1</b>
<b>TOTAL</b>	<b>70</b>

## R – SINTOMAS, SINAIS E CAUSAS DESCONHECIDAS

<b>Gangrena SOE</b>	<b>1</b>
<b>Náusea/vômitos</b>	<b>2</b>
<b>Hepatomegalia SOE</b>	<b>1</b>
<b>Hepato-esplenomegalia SOE</b>	<b>1</b>
<b>Cianose</b>	<b>1</b>
<b>Cefaléia</b>	<b>1</b>
<b>Convulsões</b>	<b>4</b>
<b>Adenopatias</b>	<b>2</b>
<b>Anorexia</b>	<b>1</b>
<b>Causas desconhecidasSOE</b>	<b>16</b>
<b>Mortes súbitas/causa desconhecida</b>	<b>1</b>
<b>CID Inexistente</b>	<b>1</b>
<b>TOTAL</b>	<b>32</b>

## CAUSAS EXTERNAS TRAUMAS-FERIMENTOS-FRATURAS

<b>TCE</b>	<b>4</b>
<b>Traumatismo SOE</b>	<b>6</b>
<b>Fratura crânio</b>	<b>4</b>
<b>Concussão cerebral</b>	<b>3</b>
<b>Edema cerebral traumático</b>	<b>2</b>
<b>Traumatismo cerebral difuso</b>	<b>7</b>
<b>Traumatismo intratorácico</b>	<b>1</b>
<b>Ferimentos abdominais</b>	<b>1</b>
<b>Trauma veia porta</b>	<b>1</b>
<b>Trauma baço</b>	<b>1</b>
<b>Trauma pâncreas</b>	<b>1</b>
<b>Trauma abdominal SOE</b>	<b>2</b>
<b>Fraturas SOE</b>	<b>25</b>
<b>Traumatismo músculo/tendão</b>	<b>1</b>
<b>Traumatismos SOE</b>	<b>4</b>

<b>Atropelamento</b>	<b>3</b>
<b>Acidente bicicleta</b>	<b>8</b>
<b>Acidente de trânsito</b>	<b>1</b>
<b>Queda escadas</b>	<b>2</b>
<b>Queda de árvore</b>	<b>1</b>
<b>Quedas no mesmo nível</b>	<b>3</b>
<b>Apertado entre objetos</b>	<b>1</b>
<b>Afogamento</b>	<b>1</b>
<b>Acidente moto</b>	<b>3</b>
<b>Acidente trem</b>	<b>1</b>

## CAUSAS EXTERNAS QUEIMADURAS

profundidade, superfície corporal lesada e causas

Queimadura 2º grau	2
Queimadura 3º grau	7
Queimaduras < 10% sc	5
Queimaduras 10-19% sc	3
Queimaduras 20-29% sc	2
Queimaduras 30-39% sc	1
Queimaduras 40-49% sc	4
<b>Queimaduras 80-89% sc</b>	<b>1</b>

Intoxicação drogas SOE	1
latrogenia cirúrgica	3
Exame rastreamento neoplasia	1
Seqüelas queimadura SOE	2
Seqüelas causas externas SOE	4
Infecção pós-traumática de ferimento	1

**CAUSAS EXTERNAS**

**124**

## EVOLUÇÃO MENSAL DOS ÓBITOS POR ENFERMARIA

ENFERMARIA	JAN	FEV	MAR	ABR	MAI	JUN	JUL	AG	total
METABOLISMO	2	0	0	0	1	0	0	0	3
CTI	7	4	8	4	2	2	1	3	31
NEONATOLOGIA	6	2	5	1	1	5	1	2	23
PNEUMOLOGIA	1	1	0	1	1	0	0	1	5
PNEUMOLOGIA 2	0	3	3	0	0	1	1	1	9
NEUROLOGIA	2	0	1	2	0	2	1	1	9
ONCOLOGIA	3	4	2	1	3	0	1	3	17
ENF.GERAL	0	1	1	0	1	2	2	2	9
INFECCIOSAS D	0	0	1	1	0	0	0	1	3
INFECCIOSAS E	0	1	0	0	4	1	0	0	6
CIRURGIA	0	1	2	2	0	4	0	1	10
C.T.QUEIMADOS	0	0	0	0	0	0	0	0	0
ORTOPEDIA	0	0	0	0	0	0	0	0	0
<b>TOTAL internação</b>	<b>21</b>	<b>17</b>	<b>23</b>	<b>12</b>	<b>13</b>	<b>17</b>	<b>7</b>	<b>15</b>	<b>125</b>
EMERGÊNCIA	3	9	5	10	10	8	4	7	56
<b>TOTAL</b>	<b>24</b>	<b>26</b>	<b>28</b>	<b>22</b>	<b>23</b>	<b>25</b>	<b>16</b>	<b>22</b>	<b>186</b>

## CORRELAÇÃO CLÍNICO-PATOLÓGICA DOS ÓBITOS

**Índice de necropsias: 33,33%**

ENFERMIA	IDADE	S	PROCE DENCIA	DIAGNÓSTICO CLÍNICO	NECROPSIA
CTI	22d	M	Vitória	PT, cardiopatia congênita, derrame pleural	Cardiopatia congênita complexa, hemorragia subaracnóidea antiga cerebelo.
NEO	<24 h	M	Jaguaré	Hérnia diafragmática, hipospádias, alimentação vagarosa, s.Edwards	S.Edwards, malformações MMSS e II, diafragma, genitais
NEO	<24 h	F	N. Venécia	Gastrosquise	Peritonite, onfalocele, intenso edema cerebral, petéquias cardíacas, sepsis
CIR	1a	F	Vitória	TCE	Não
PN	2m	M	Linhares	GEA, PN, DN, sepsis	Não
INF..D	4m	F	N. Venécia	Epilepsia	Não
ONCO	4a	F	J. Neiva	LLA	Não
GERAL	7m	F	Colatina	Marasmo nutricional	Pelagra, kwashiorkor, esteatose hepática, peritonite, sepsis

## CORRELAÇÃO CLÍNICO-PATOLÓGICA DOS ÓBITOS

<b>ENFERMARIA</b>	<b>IDADE</b>	<b>S</b>	<b>PROCED.</b>	<b>DIAGNÓSTICO CLÍNICO</b>	<b>NECROPSIA</b>
<b>CTI</b>	<b>10 m</b>	<b>F</b>	<b>Guarapari</b>	<b>Meningite meningocócica, obesidade</b>	<b>Não</b>
<b>ONCO</b>	<b>12a</b>	<b>M</b>	<b>Iúna</b>	<b>LLA</b>	<b>Não</b>
<b>PN2</b>	<b>7a</b>	<b>F</b>	<b>Linhares</b>	<b>Mucoviscidose, PN</b>	<b>Não</b>
<b>GERAL</b>	<b>8m</b>	<b>F</b>	<b>Vila Velha</b>	<b>GEA, PN, DN</b>	<b>Mucoviscidose, s.urêmico-hemolítico, pancreatite aguda, hemorragia suprarrenal, necrose miocárdica, edema cerebral intenso, infecção CMV.</b>
<b>NEU</b>	<b>3m</b>	<b>F</b>	<b>S.MJetibá</b>	<b>Hidrocefalia, mmc</b>	<b>Não</b>
<b>ONCO</b>	<b>6a</b>	<b>F</b>	<b>Vitória</b>	<b>LLA</b>	<b>Não</b>
<b>CTI</b>	<b>1m</b>	<b>M</b>	<b>Guarapari</b>	<b>Insuficiência hepática e respiratória, hipertensão intracraniana, encefalopatia,</b>	<b>Não</b>

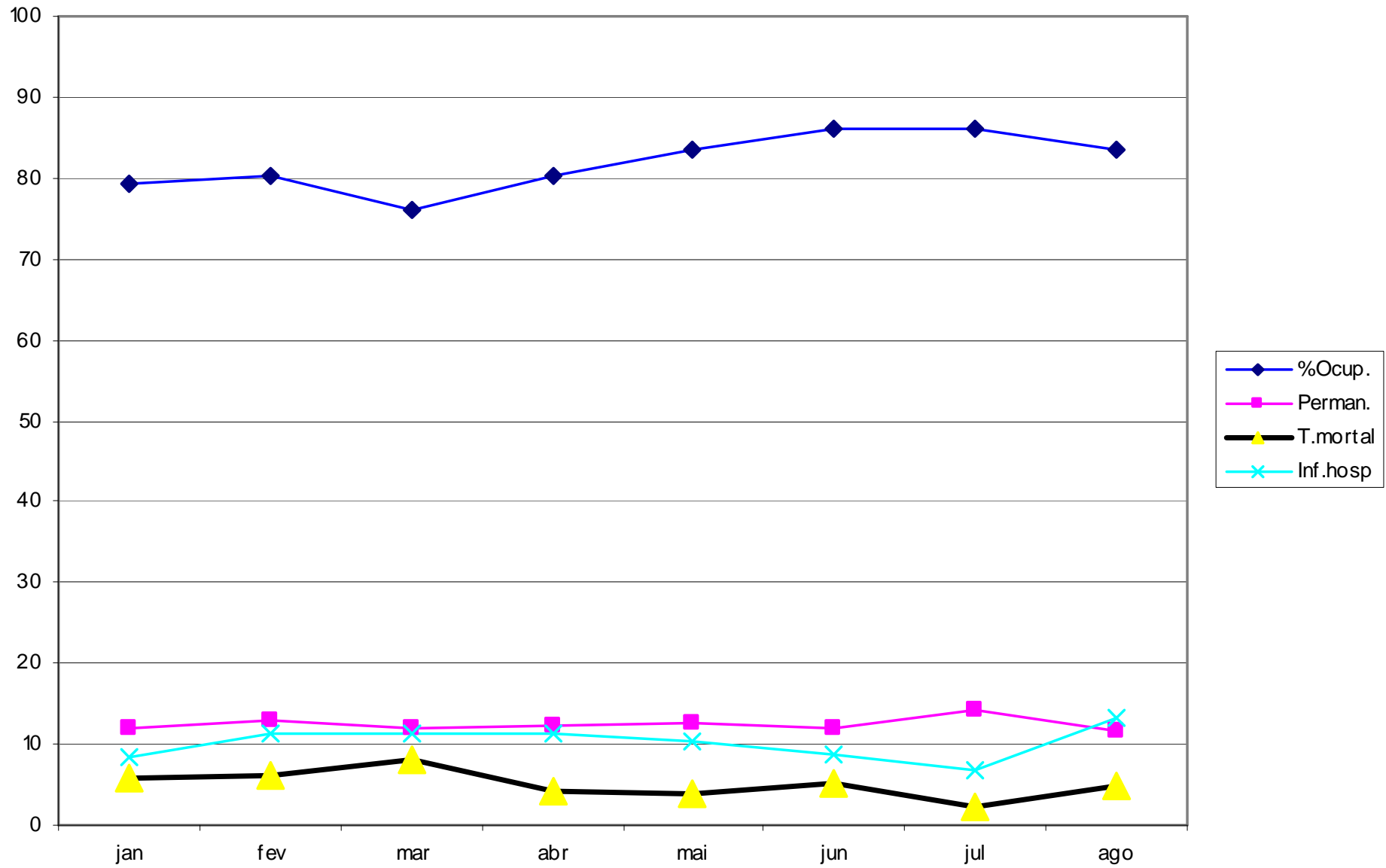
## INDICADORES GERAIS POR ENFERMARIA

DADOS	MET	CTI	NEO	PN1	PN2	NEU	ON CO	GER	INF.D	INF. E	CIR	ORT	CTQ	TOTAL
Leitos	9	6	9	9	6	10	13	10	17	10	22	11	12	144
Int.ext	14	13	4	14	6	18	41	19	18	8	91	53	20	319
Int.int.	4	12	1	4	2	4	3	7	3	12	6	2	4	64
Int.totais	18	25	5	18	8	22	44	26	21	20	97	55	24	383
Altas ext.	17	1	2	15	7	21	37	18	16	10	88	54	19	305
Altas int.	2	20	1	2	1	1	3	7	7	4	14	0	2	64
A.totais	19	21	3	17	8	22	40	25	23	14	102	54	21	369
Óbito<48h	0	0	0	0	0	0	1	1	0	0	0	0	0	2
Óbito>48h	0	4	2	1	1	1	1	0	2	0	1	0	0	13
Ó.totais	0	4	2	1	1	1	2	1	2	0	1	0	0	15
%ocup.	74.2	100	88.6	79.2	93.1	92.2	83.3	84.5	61.7	92.2	72	96.2	106.6	83.4
Perman	10.9	7.4	49.4	12.2	19.2	12.4	8	10.1	13	20.4	4.8	6.1	18	11.6
Mortali.	0	16	40	5.6	11.1	4.3	4.8	3.9	8	0	1	0	0	4.7
Inf.hosp.	62.5	22.1	37	14.3	14.3	13.8	13.3	53.3	42.9	33.3	5.5	5.4	56.2	13.38

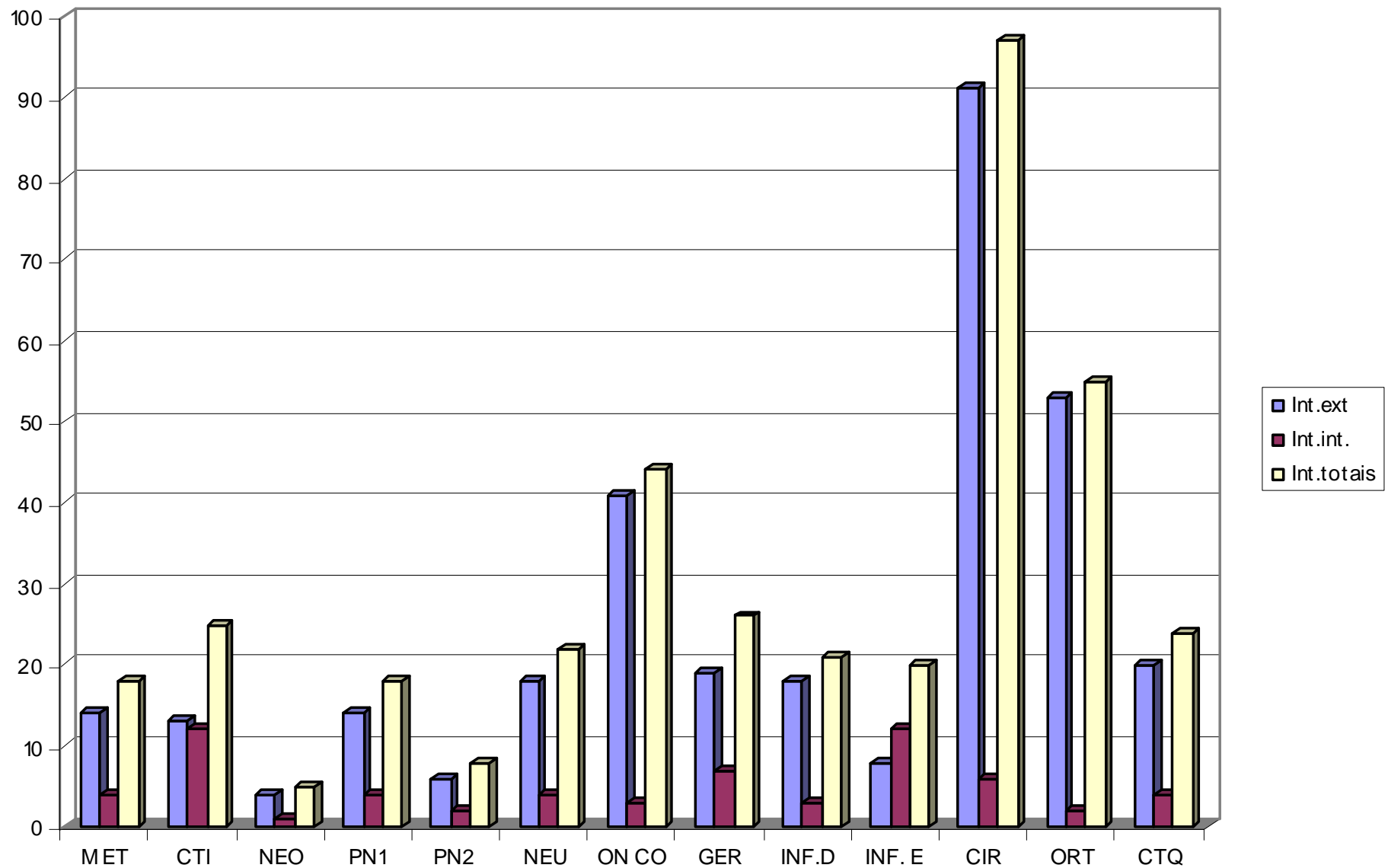
## EVOLUÇÃO DOS INDICADORES HOSPITALARES

	jan	fev	mar	abr	mai	jun	jul	ago
<b>% Ocup.</b>	<b>79.4</b>	<b>80.12</b>	<b>75.9</b>	<b>80.41</b>	<b>83.38</b>	<b>85.95</b>	<b>86</b>	<b>83.4</b>
<b>Perman.</b>	<b>12</b>	<b>12.92</b>	<b>12.04</b>	<b>12.27</b>	<b>12.62</b>	<b>11.89</b>	<b>14.3</b>	<b>11.6</b>
<b>T.mortal</b>	<b>5.96</b>	<b>6.23</b>	<b>8.2</b>	<b>4.18</b>	<b>4.01</b>	<b>5.26</b>	<b>2.2</b>	<b>4.7</b>
<b>Inf.hosp</b>	<b>8.51</b>	<b>11.47</b>	<b>11.47</b>	<b>11.29</b>	<b>10.37</b>	<b>8.59</b>	<b>6.76</b>	<b>13.38</b>

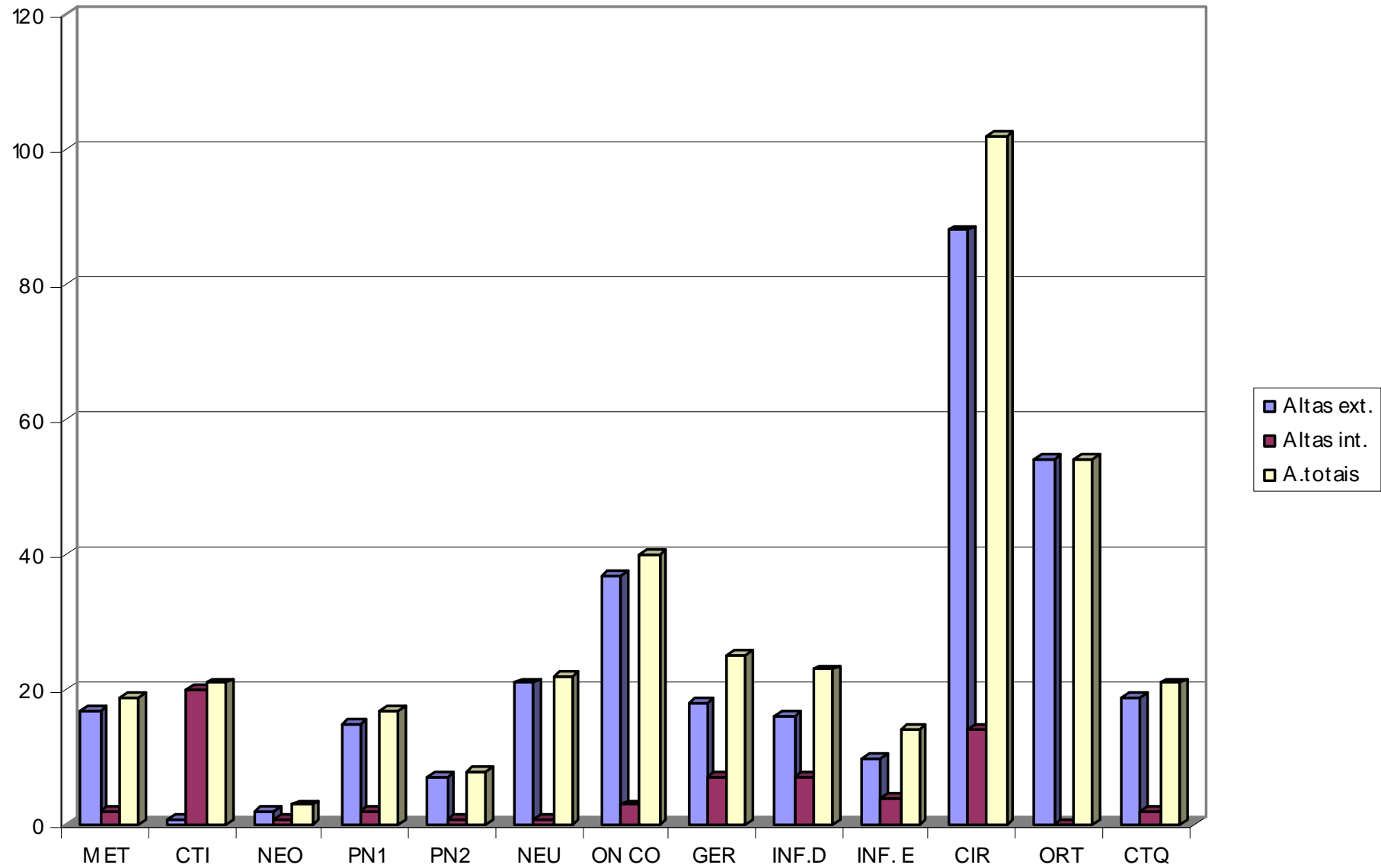
## EVOLUÇÃO DOS INDICADORES HOSPITALARES



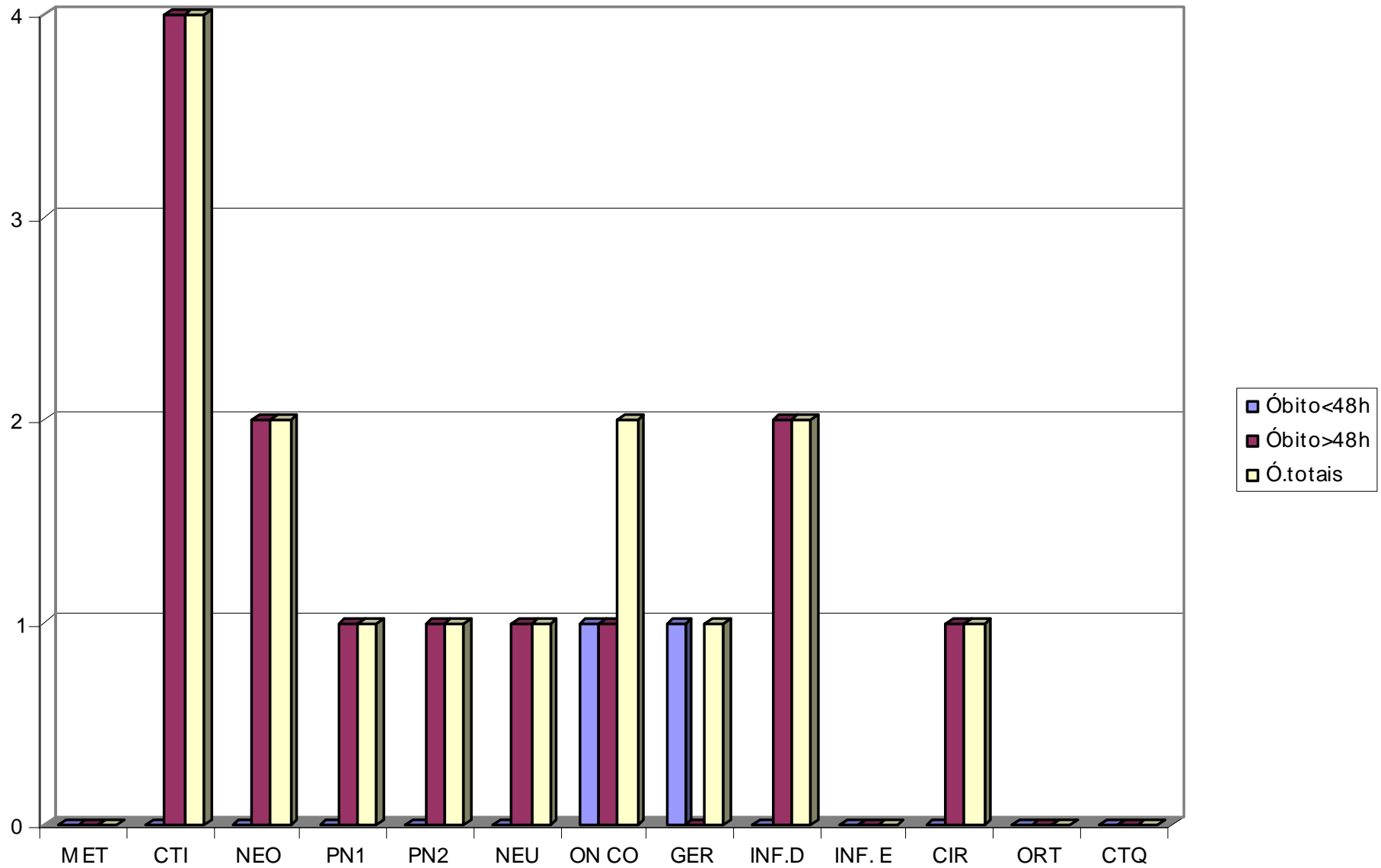
## DISTRIBUIÇÃO DAS INTERNAÇÕES POR ENFERMARIA



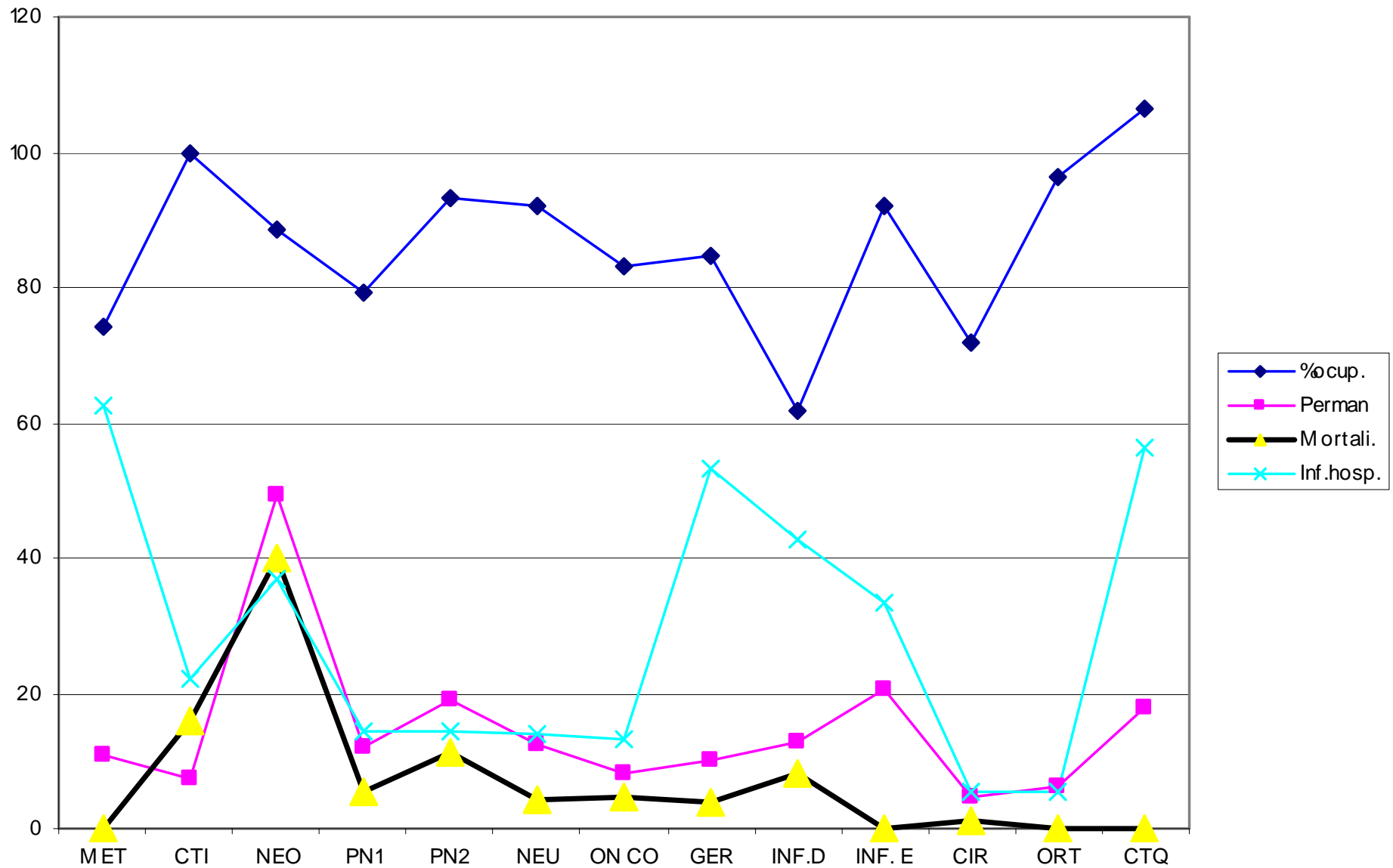
## RELAÇÃO DAS ALTAS POR ENFERMARIA



## ÓBITOS POR ENFERMARIA



## CORRELAÇÃO ENTRE OCUPAÇÃO, PERMANÊNCIA, INFECÇÃO HOSPITALAR E MORTALIDADE



## CONTROLE DE INFECÇÃO HOSPITALAR

<b>Nº PACIENTES ANALISADOS: 284 % 76,13</b>
---

<b>Nº PACIENTES INTERNADOS: 373 -</b>
---------------------------------------

<b>METODOLOGIA DE BUSCA</b>	<b>ATIVA: CTI, NEONATOLOGIA, ONCOLOGIA, NEUROLOGIA</b>
	<b>PASSIVA: HOSPITAL GERAL</b>

**VIGILÂNCIA PÓS-ALTA PARA DETECÇÃO DE INFECÇÃO: Não**

## RELATÓRIO DE INDICADORES EPIDEMIOLÓGICOS PARA O CONTROLE DE INFECÇÕES HOSPITALARES

Pacientes com IH		Infecções hospitalares	
Nº	%	Nº	%
<b>27</b>	<b>9,50</b>	<b>38</b>	<b>13,38</b>

### LOCALIZAÇÃO TOPOGRÁFICA DAS INFECÇÕES RELACIONADAS À ASSISTÊNCIA À SAÚDE

Topografia	Nº	%
Broncopulmonar	<b>4</b>	<b>10,52</b>
Urinária	<b>1</b>	<b>2,63</b>
Septicemia	<b>12</b>	<b>31,57</b>
Cirúrgica incisional superficial	<b>0</b>	<b>0,00</b>
Cirúrgica incisional profunda	<b>4</b>	<b>10,52</b>
Cirúrgica de órgão/espaço	<b>0</b>	<b>0,00</b>
Cutânea não cirúrgica	<b>11</b>	<b>28,94</b>
Acesso vascular	<b>4</b>	<b>10,52</b>
Gastrointestinal	<b>1</b>	<b>2,63</b>
Osteomielite	<b>0</b>	<b>0,00</b>
Oftalmológica	<b>1</b>	<b>2,63</b>
Outros	<b>0</b>	<b>0,00</b>

## INDICADORES DE **INFECÇÕES CIRÚRGICAS** DE ACORDO COM O POTENCIAL DE CONTAMINAÇÃO

Potencial de Contaminação	Nº cirurgias	Nº IH	%
Limpa	136	0,00	0,00
Não limpa	42	0,00	0,00
Infectada	15	3	20,00
Total	193	3	1,55

## INFECÇÕES RELACIONADAS ÀS **INSTRUMENTAÇÕES**

INSTRUMENTAÇÕES	TOTAL	Nº INFECÇÕES	% INFECÇÕES
Urinária	9	1	11,11
Vascular	16	4	25,00
Respiratória	13	5	38,46

## MORTALIDADE E LETALIDADE LIGADA A **INFECÇÃO HOSPITALAR**

N.º PACIENTES NOTIFICADOS	N.º ÓBITOS POR IH	PACIENTES COM IH	MORTALIDADE POR IH	LETALIDADE POR IH
284	0	27	0,00	0,00

## TAXA DE DOENTES INFECTADOS E DE INFEÇÕES HOSPITALARES POR UNIDADE

UNIDADE	Nº NOTIFICADO	PACIENTES COM IH	.TAXA PACIENTES IH	N.º IH	TAXA IH
GERAL	15	5	33,33	8	53,33
C.AMBULATORIA	123	0	0,00	0	0,00
CIRURGIA	55	3	5,45	3	5,45
C.T.QUEIMADOS	16	7	43,75	9	56,25
INFECCIOSAS D	14	5	35,71	6	42,85
INFECCIOSAS E	9	1	11,11	3	33,33
METABOLISMO	8	4	50,00	5	62,50
ORTOPEDIA	37	2	5,40	2	5,40
PNEUMOLOGIA II	7	1	14,28	1	14,28
PNEUMOLOGIA	7	1	14,28	1	14,28
<b>TOTAL</b>	<b>284</b>	<b>27</b>	<b>9,50</b>	<b>38</b>	<b>13,38</b>

## TEMPO MÉDIO DE PERMANÊNCIA (TMP) POR UNIDADE

UNIDADE	TOTAL		SEM INFECCÃO		INFEC COMUNIT		INFEC HOSPIT	
	N.º	DIAS	N.º	DIAS	N.º	DIAS	N.º	DIAS
1º ENFERMARIA	15	22	6	10	4	16	5	40
C. AMBULATORIO	123	1	123	1	0	0	0	0
CIRURGIA	55	8	34	7	15	8	3	22
C.T.QUEIMADOS	16	18	4	8	5	16	7	20
INFECCIOSAS D	14	22	0	0	9	17	5	29
INFECCIOSAS E	9	22	4	33	4	7	1	38
METABOLISMO	8	20	3	7	1	12	4	31
ORTOPEDIA	37	8	24	6	11	12	2	33
PNEUMOLOGIA II	7	15	2	12	4	13	1	26
PNEUMOLOGIA	7	15	0	0	6	13	1	29
<b>TOTAL</b>	<b>284</b>	<b>151</b>	<b>200</b>	<b>84</b>	<b>59</b>	<b>114</b>	<b>29</b>	<b>268</b>

\*TMP tempo médio de permanência expressado em d

## COMPONENTE DE VIGILÂNCIA DE UNIDADE DE TERAPIA INTENSIVA INDICADORES EPIDEMIOLÓGICOS

### DENSIDADE DE INCIDÊNCIA DE **INFECÇÃO HOSPITALAR** NA UTI AJUSTADA PELO **TEMPO DE PERMANÊNCIA** DOS PACIENTES (ALOS)

Nº IH	Nº paciente/dia	ALOS	Densidade incidência IH	Densidade incidência IH /ALOS
4	181	10	22,10	2,21

### DENSIDADE DE INCIDÊNCIA DE **ITU** EM PACIENTES DA UTI COM Sonda Vesical de Demora (SVD)

Nº ITU/ SVD	Nº SVD/dia	Densidade incidência ITU/SVD
0	74	0

**DENSIDADE DE INCIDÊNCIA DE INFECÇÃO DE CORRENTE SANGÜÍNEA (ICS) EM PACIENTES DA UTI COM CATETER VASCULAR CENTRAL (CVC)**

<b>Nº de ICS / CVC</b>	<b>Nº CVC/dia</b>	<b>Densidade de incidência ICS/CVC</b>
<b>2</b>	<b>158</b>	<b>12,66</b>

**DENSIDADE DE INCIDÊNCIA DE PNEUMONIAS (PN) EM PACIENTES DE UTI COM VENTILAÇÃO MECÂNICA (VM)**

<b>Nº PN/ VM</b>	<b>Nº de VM/dia</b>	<b>Densidade de incidência PN/VM</b>
<b>1</b>	<b>156</b>	<b>6,41</b>

**SCORE DE GRAVIDADE**

<b>ASIS</b>	<b>Densidade de incidência IH /ASIS</b>
<b>3,77</b>	<b>5,86</b>

## COMPONENTE DE VIGILÂNCIA DE NEONATOLOGIA

### DENSIDADE DE INCIDÊNCIA DE **INFECÇÃO HOSPITALAR** NOS RN POR PESO AO NASCER

Peso	Nº IH	Nº paciente/dia	Densidade incidência IH
< 1000 g	0	31	0
1001-1500g	3	93	32,26
1501 – 2500g	0	0	0
> 2500g	5	124	40,32

### DENSIDADE DE INCIDÊNCIA DE **PNEUMONIA (PN)** EM RN SOB VENTILAÇÃO MECÂNICA (VM) POR PESO AO NASCER

Peso	Nº PN	Nº VM/dia	Densidade de incidência de PN/VM
< 1000 g	0	0	0
1001-1500g	0	26	0
1501 – 2500g	0	0	0
> 2500g	0	39	0

**DENSIDADE DE INCIDÊNCIA DE INFECÇÃO DA CORRENTE SANGÜÍNEA (ICS) EM RN COM CATETER CENTRAL OU UMBILICAL (CVC/CUM) POR PESO AO NASCER.**

<b>Peso</b>	<b>Nº ICS</b>	<b>Nº CVC/dia e/ou CUM/dia</b>	<b>Densidade de incidência de ICS/CVC e/ou CUM</b>
<b>&lt; 1000 g</b>	<b>0</b>	<b>0</b>	<b>0</b>
<b>1001-1500g</b>	<b>3</b>	<b>54</b>	<b>55,55</b>
<b>1501 – 2500g</b>	<b>0</b>	<b>0</b>	<b>0</b>
<b>&gt; 2500g</b>	<b>2</b>	<b>36</b>	<b>55,55</b>

**DENSIDADE DE INCIDÊNCIA DE ENTEROCOLITE NECROTIZANTE (NEC) NOS RN POR PESO AO NASCER**

<b>Peso</b>	<b>Nº NEC</b>	<b>Nº Pacientes/dia</b>	<b>Densidade incidência NEC</b>
<b>&lt; 1000 g</b>	<b>0</b>	<b>31</b>	<b>0</b>
<b>1001-1500g</b>	<b>0</b>	<b>93</b>	<b>0</b>
<b>1501 – 2500g</b>	<b>0</b>	<b>0</b>	<b>0</b>
<b>&gt; 2500g</b>	<b>0</b>	<b>124</b>	<b>0</b>

**ONCOLOGIA - NNISS**  
**COMPORTAMENTO EPIDEMIOLÓGICO DAS IH**  
**TAXA DE EPISÓDIOS DE INFECÇÃO HOSPITALAR**

PAC EXP RISCO	PAC DIA	ALOS	PAC IH	Nº IH	TAXA IH %	TAXA IH (PAC DIA)	
						%	AJ/ALOS
45	337	7	6	6	13,33	17,80	2,54

ALOS: MÉDIA DE PERMANÊNCIA (d)

ASIS: GRAVIDADE MÉDIA

DU: TAXA DE UTILIZAÇÃO DE PROCEDIMENTOS INVASIVOS (SV, EOT, CVC)

\*TAXAPOR 1000 PACIENTES DIA

**INFECÇÕES HOSPITALARES ASSOCIADAS AO PROCEDIMENTO**

CVC-DIA <sup>1</sup>	Nº infec	TAXA IH (CVC-DIA) <sup>2</sup>	SVD-DIA <sup>3</sup>	Nº infec	TAXA IH (SVD-DIA) <sup>4</sup>	RESP-DIA <sup>5</sup>	Nº infec	TAXA IH (RESP-DIA) <sup>6</sup>
48	1	20,83	28	0	0	14	0	0

NOTA:

1.PACIENTES-DIA EXPOSTOS A CVC

2.TAXA POR 1000 CVC-DIA

3.PACIENTES-DIA EXPOSTOS A SVD

4.TAXA POR 1000 SVD-DIA

5.PACIENTES-DIA EXPOSTOS A RESP

6.TAXA POR 1000 RESP-DIA

## NEUROLOGIA

### TAXA DE EPISÓDIOS DE **INFECÇÃO HOSPITALAR**

PAC EXP AO RISCO	PAC DIA	PAC IH	Nº IH	TAXA IH %	TAXA IH (PAC DIA) % *
26	290	3	4	15,38	13,79

NOTAS:

ALOS: MÉDIA DE PERMANÊNCIA (d)

ASIS: GRAVIDADE MÉDIA

DU: TAXA DE UTILIZAÇÃO DE PROCEDIMENTOS INVASIVOS (SV, EOT, CVC)

(\*): TAXA POR 1000 PACIENTES DIA

### INFECÇÕES HOSPITALARES ASSOCIADAS AO PROCEDIMENTO

CVC-DIA <sup>1</sup>	Nº infec	TAXA IH (CVC-DIA) <sup>2</sup>	SVD DIA <sup>3</sup>	Nº infec	TAXA IH (SVD-DIA) <sup>4</sup>	RESP-DIA <sup>5</sup>	Nº infec	TAXA IH (RESP-DIA) <sup>6</sup>
35	3	85,71	7	0	0	8	0	0

NOTAS:

1.PACIENTES-DIA EXPOSTOS A CVC

2.TAXA POR 1000 CVC-DIA

3.PACIENTES-DIA EXPOSTOS A SVD

4.TAXA POR 1000 SVD-DIA

5.PACIENTES-DIA EXPOSTOS A RESP

6.TAXA POR 1000 RESP-DIA

### INFECÇÕES RELACIONADAS À PROCEDIMENTO ESPECÍFICO

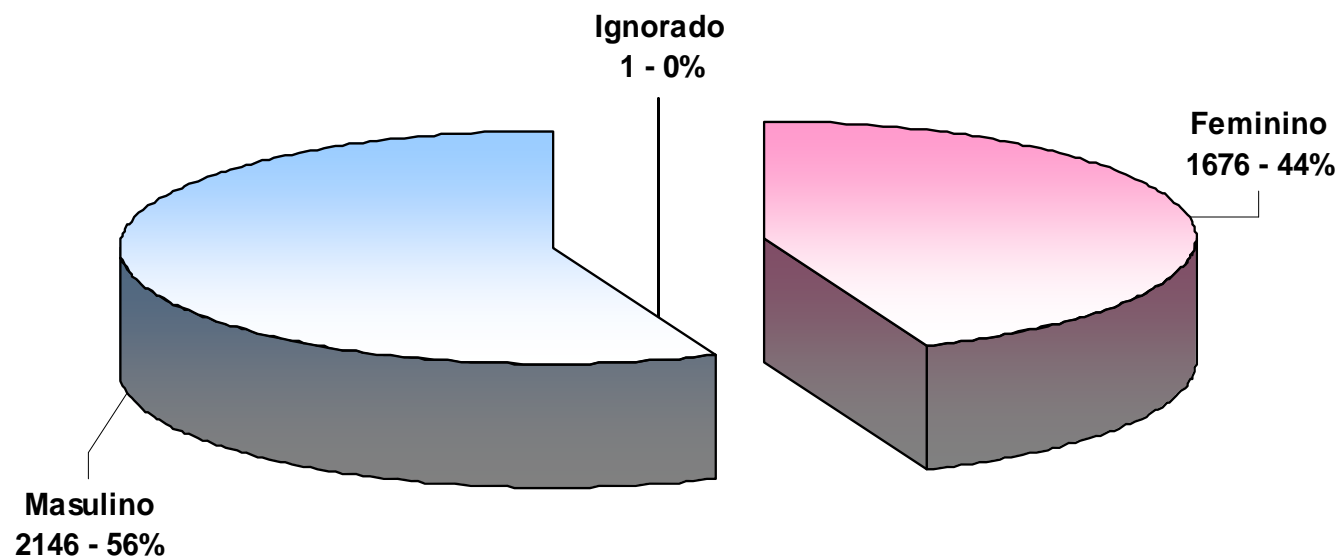
DVE/DIA	Nº VENTRICULITES	TAXA IH (VENT/DIA)
56	0	0

## PROCEDIMENTOS EM PACIENTES INTERNADOS NA ONCOLOGIA

<b>Pacientes</b>	<b>51</b>
<b>Mielogramas</b>	<b>9</b>
<b>Biópsias Medula Óssea</b>	<b>3</b>
<b>Citopunções</b>	<b>-</b>
<b>PL com medicação</b>	<b>10</b>
<b>PLombares sem medicação</b>	<b>2</b>
<b>Internações quimioterapia</b>	<b>25</b>
<b>Internações infecção</b>	<b>18</b>
<b>Internações motivos outros</b>	<b>13</b>

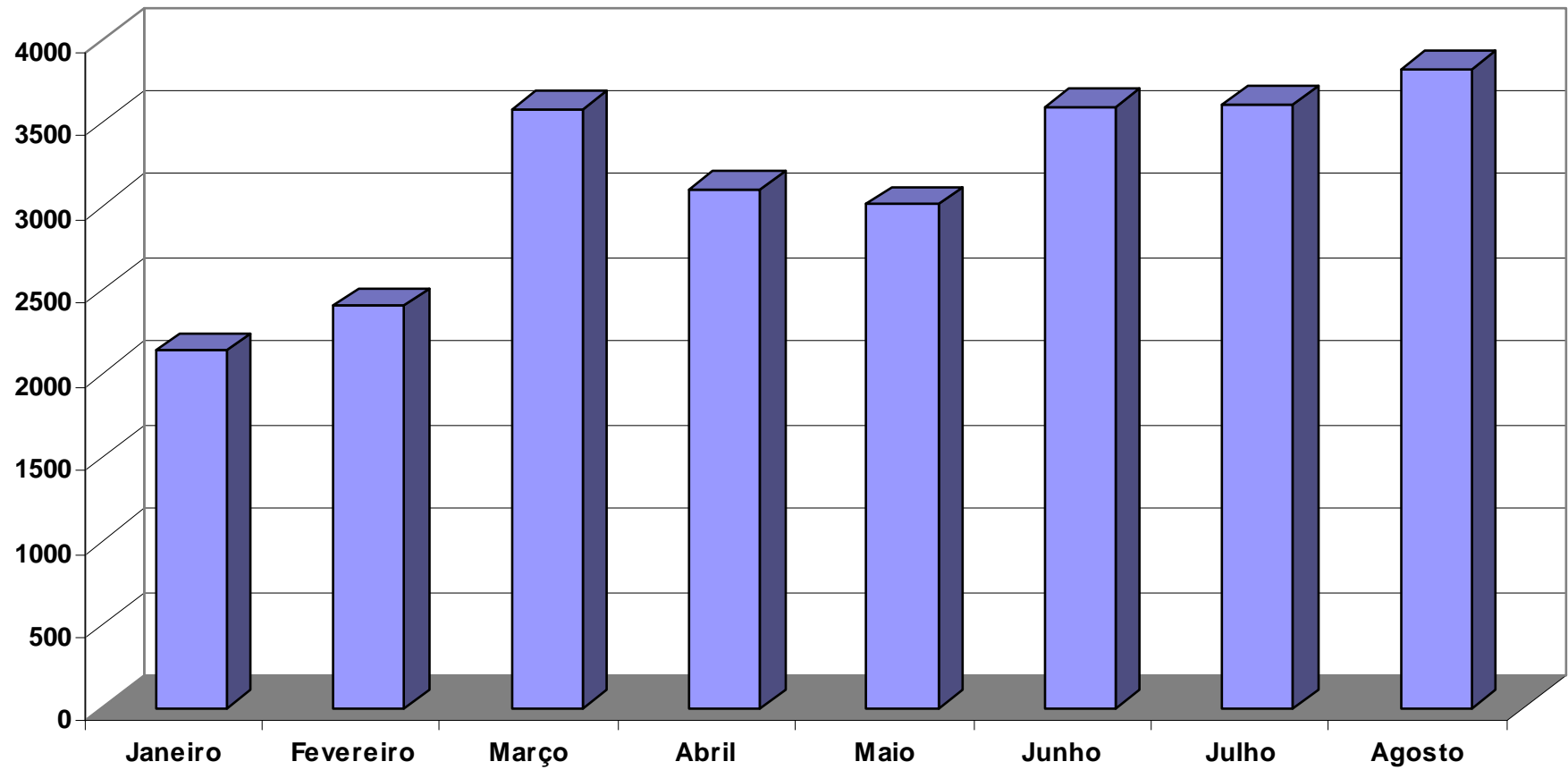
**AMBULATÓRIO**

## DISTRIBUIÇÃO DOS SEXOS DAS CRIANÇAS DO AMBULATÓRIO



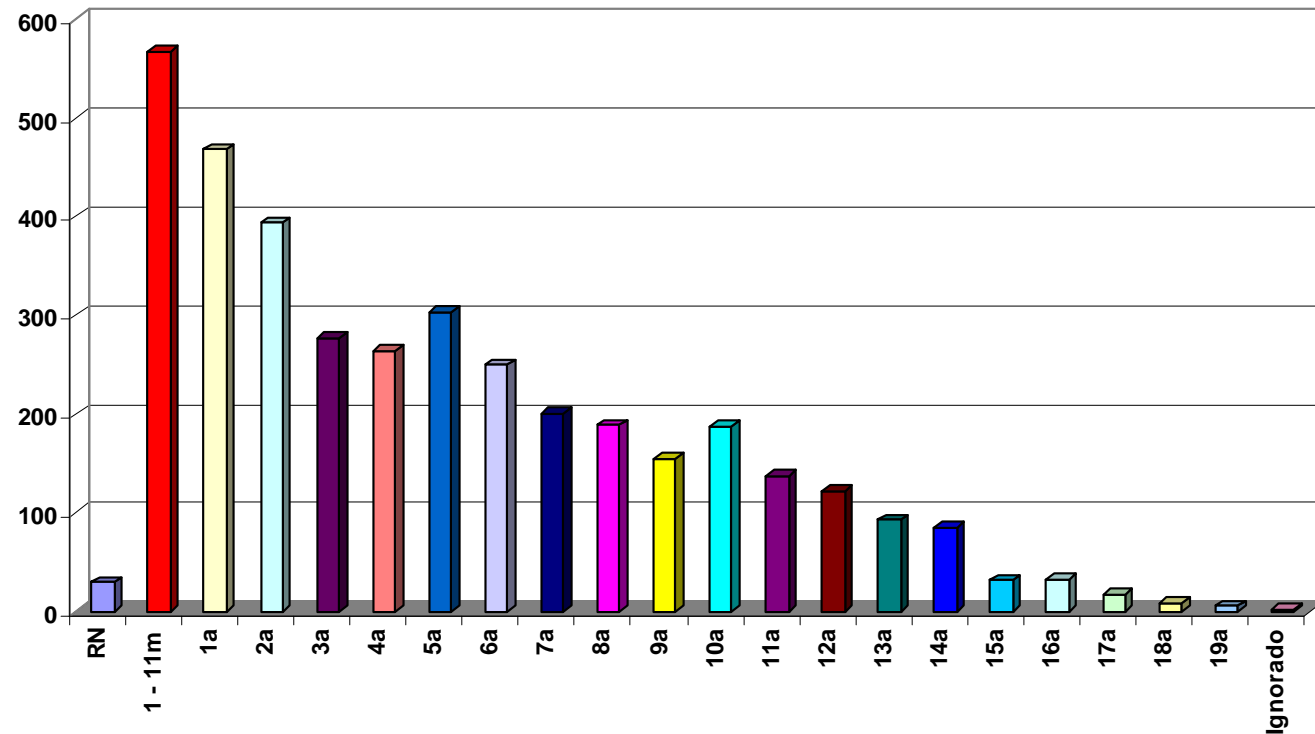
<b>Feminino</b>	<b>1676</b>	<b>43,84</b>
<b>Masculino</b>	<b>2146</b>	<b>56,13</b>
<b>Ignorado</b>	<b>1</b>	<b>0,03</b>
<b>TOTAL</b>	<b>3823</b>	<b>100,00</b>

## EVOLUÇÃO MENSAL DA PROCURA AMBULATORIAL



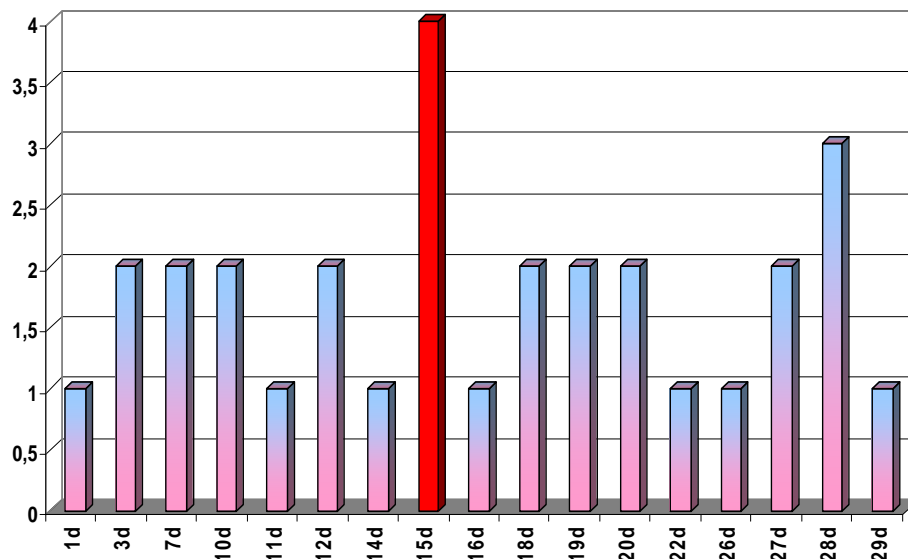
## DISTRIBUIÇÃO ETÁRIA DAS CRIANÇAS DO AMBULATÓRIO

RN	30	0,78
1 - 11m	567	14,83
1a	468	12,24
2a	394	10,31
3a	277	7,25
4a	264	6,91
5a	303	7,93
6a	250	6,54
7a	201	5,26
8a	189	4,94
9a	155	4,05
10a	187	4,89
11a	137	3,58
12a	123	3,22
13a	93	2,43
14a	85	2,22
15a	32	0,84
16a	33	0,86
17a	18	0,47
18a	9	0,24
19a	6	0,16
Ign.	2	0,05
<b>TOTAL</b>	<b>3823</b>	<b>100,00</b>



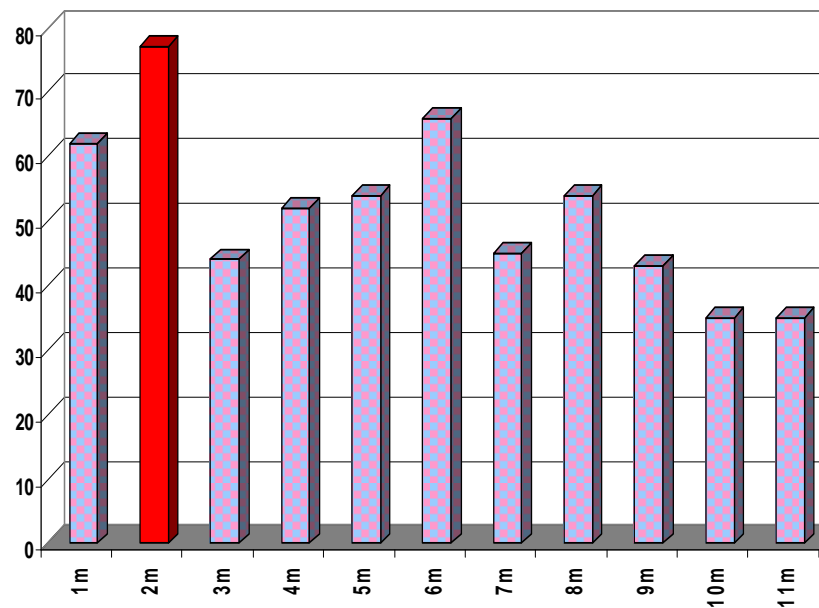
1d	1
3d	2
7d	2
10d	2
11d	1
12d	2
14d	1
15d	4
16d	1
18d	2
19d	2
20d	2
22d	1
26d	1
27d	2
28d	3
29d	1
<b>TOTAL</b>	<b>30</b>

## RECÉM NASCIDOS



## DISTRIBUIÇÃO ETÁRIA

### LACTENTES



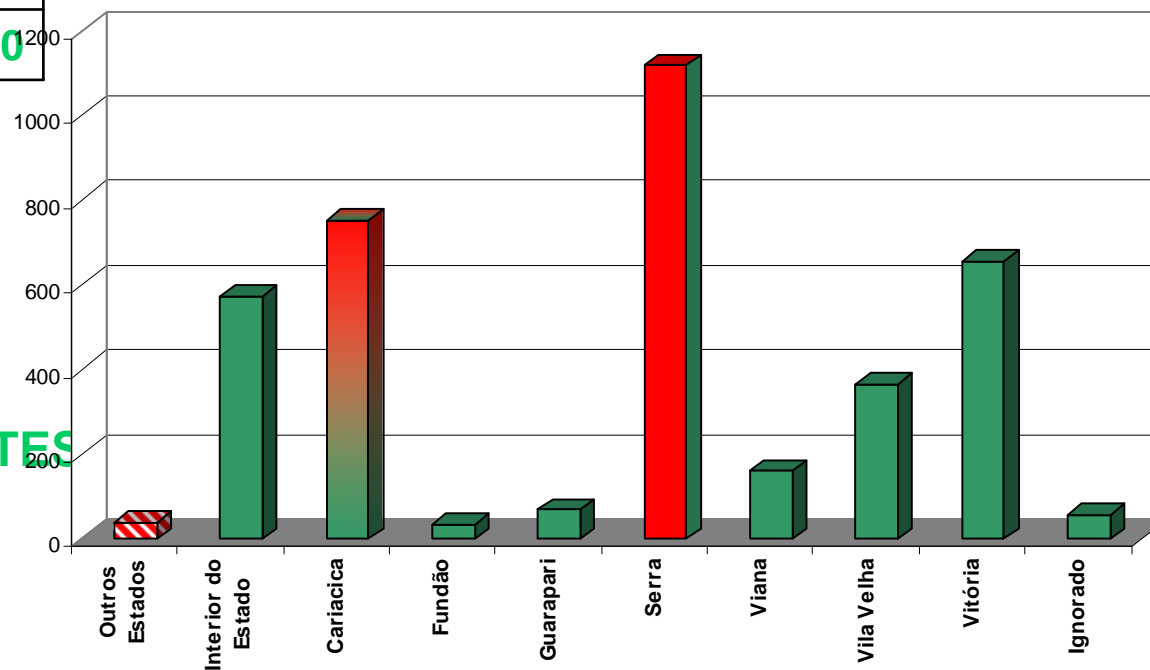
1m	62
2m	77
3m	44
4m	52
5m	54
6m	66
7m	45
8m	54
9m	43
10m	35
11m	35
<b>TOTAL</b>	<b>567</b>

Outros Estados	40	1,05
Interior do Estado	572	14,96
Cariacica	753	19,70
Fundão	34	0,89
Guarapari	68	1,78
Serra	1118	29,24
Viana	160	4,19
Vila Velha	366	9,57
Vitória	656	17,16
Ignorado	56	1,46
<b>TOTAL</b>	<b>3823</b>	<b>100,00</b>

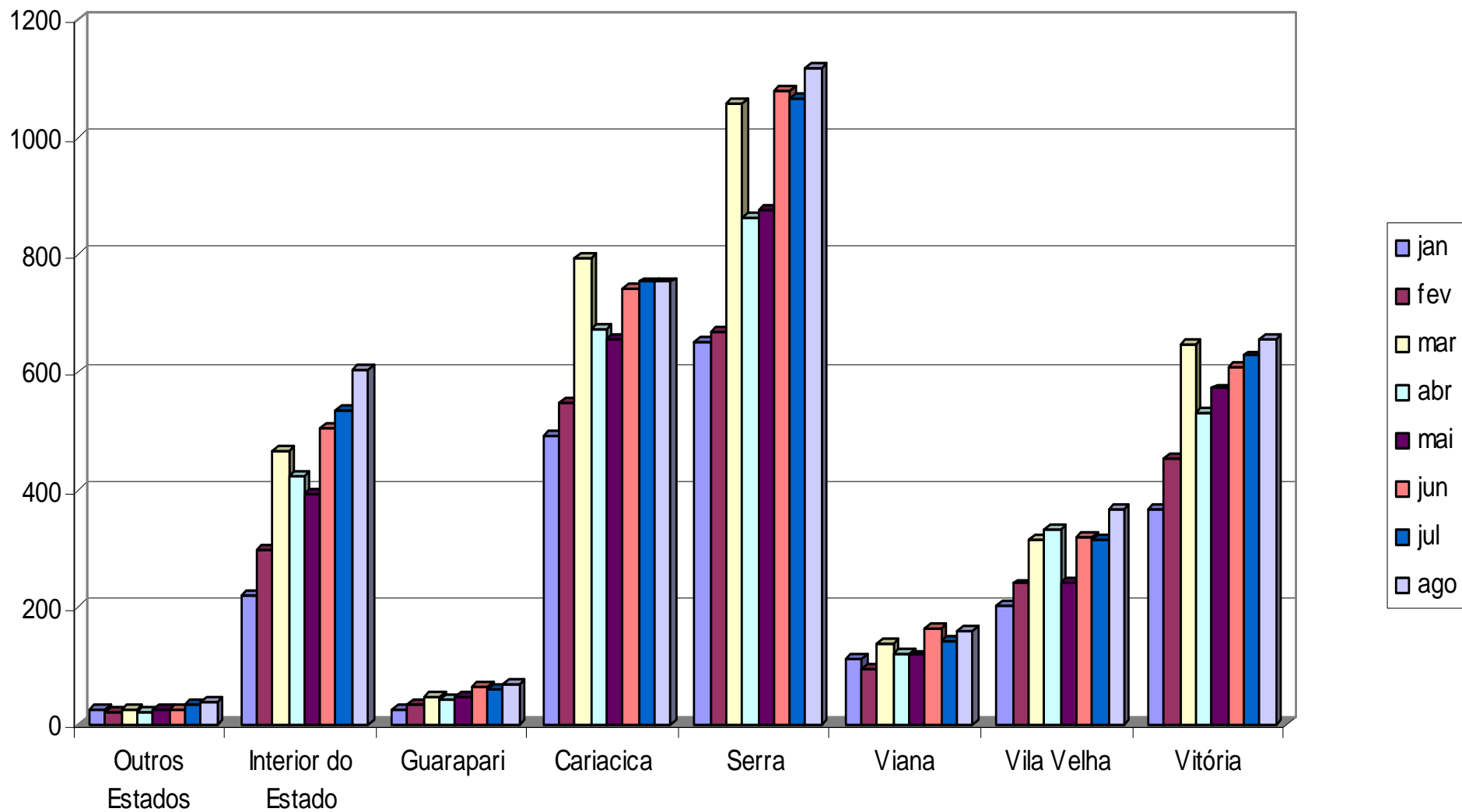


Bahia	29
Minas Gerais	10
Outros Estados	1

## PROCEDÊNCIA DOS PACIENTES AMBULATÓRIO



## EVOLUÇÃO DA PROCEDÊNCIA DO AMBULATÓRIO

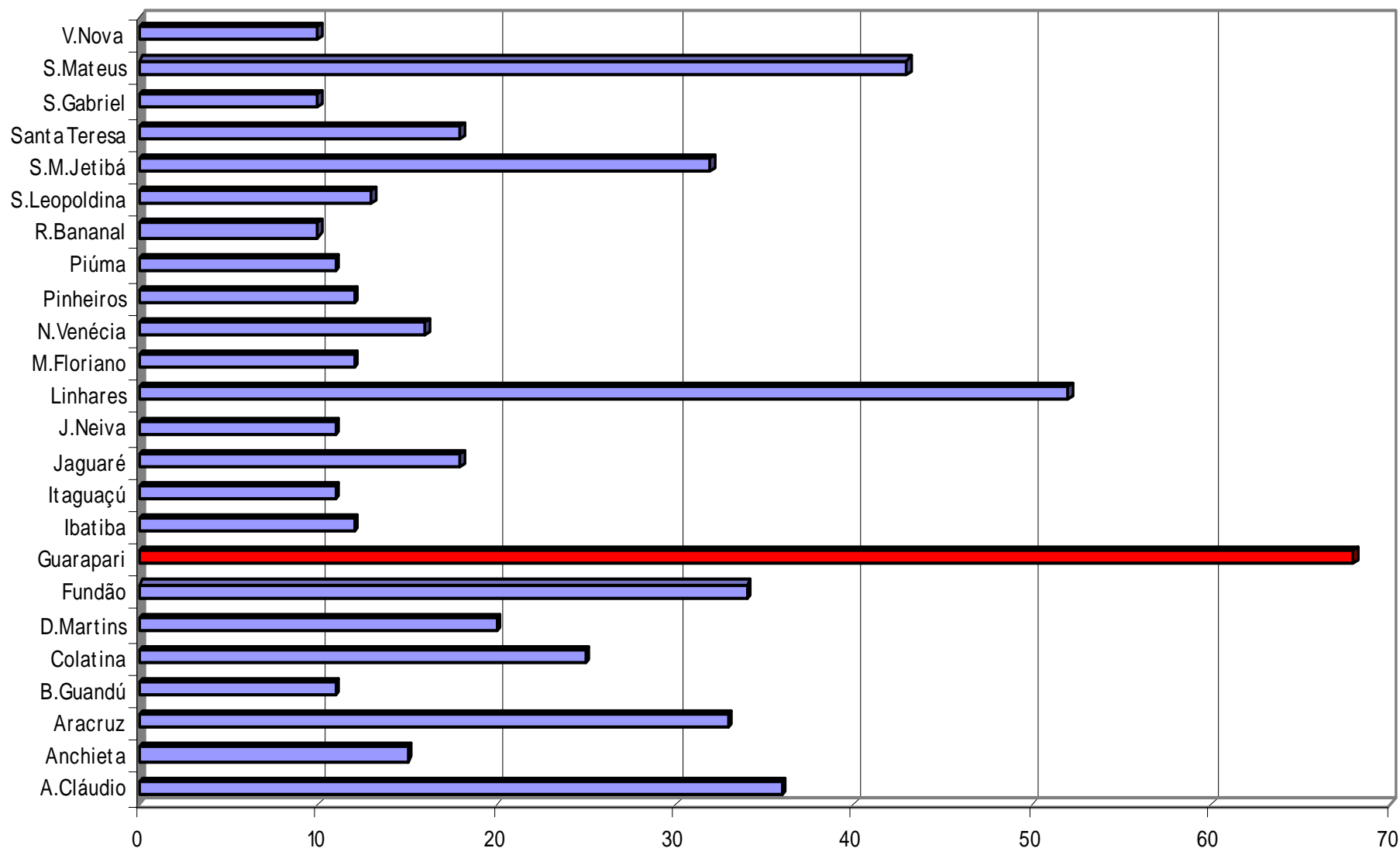


<b>Afonso Cláudio</b>	<b>36</b>
<b>Águia Branca</b>	<b>6</b>
<b>Alegre</b>	<b>2</b>
<b>Alfredo Chaves</b>	<b>8</b>
<b>Alto Rio Novo</b>	<b>4</b>
<b>Anchieta</b>	<b>15</b>
<b>Aracruz</b>	<b>33</b>
<b>Atilio Vivacqua</b>	<b>5</b>
<b>Baixo Guandú</b>	<b>11</b>
<b>Barra de S.Francisco</b>	<b>3</b>
<b>Boa Esperança</b>	<b>1</b>
<b>Cachoeiro</b>	<b>5</b>
<b>Castelo</b>	<b>4</b>
<b>Colatina</b>	<b>25</b>
<b>Conceição da Barra</b>	<b>4</b>
<b>Conceição do Castelo</b>	<b>9</b>
<b>Domingos Martins</b>	<b>20</b>
<b>Fundão</b>	<b>34</b>
<b>Guaçuí</b>	<b>1</b>
<b>Ecoporanga</b>	<b>9</b>

<b>Guarapari</b>	<b>68</b>
<b>Ibatiba</b>	<b>12</b>
<b>Ibiraçú</b>	<b>7</b>
<b>Iconha</b>	<b>1</b>
<b>Irupí</b>	<b>1</b>
<b>Itaguaçú</b>	<b>11</b>
<b>Itapemirim</b>	<b>6</b>
<b>Itarana</b>	<b>5</b>
<b>Iúna</b>	<b>9</b>
<b>Jaguaré</b>	<b>18</b>
<b>Jerônimo Monteiro</b>	<b>1</b>
<b>João Neiva</b>	<b>11</b>
<b>Laranja da Terra</b>	<b>2</b>
<b>Linhares</b>	<b>52</b>
<b>Mantenópolis</b>	<b>5</b>
<b>Marechal Floriano</b>	<b>12</b>
<b>Marilândia</b>	<b>6</b>
<b>Montanha</b>	<b>8</b>
<b>Mucuricí</b>	<b>1</b>
<b>Muniz eire</b>	<b>8</b>

<b>Muqui</b>	<b>1</b>
<b>Nova Venécia</b>	<b>16</b>
<b>Pancas</b>	<b>3</b>
<b>Pedro Canário</b>	<b>3</b>
<b>Pinheiros</b>	<b>12</b>
<b>Piúma</b>	<b>11</b>
<b>Presidente Kennedy</b>	<b>1</b>
<b>Rio Bananal</b>	<b>10</b>
<b>Rio Novo do Sul</b>	<b>4</b>
<b>Santa Leopoldina</b>	<b>13</b>
<b>Santa Maria de Jetibá</b>	<b>32</b>
<b>Santa Teresa</b>	<b>18</b>
<b>São Domingos</b>	<b>4</b>
<b>São Gabriel da Palha</b>	<b>10</b>
<b>São José do Calçado</b>	<b>1</b>
<b>São Mateus</b>	<b>43</b>
<b>Vargem Alta</b>	<b>2</b>
<b>Venda Nova</b>	<b>10</b>
<b>Vila Pavão</b>	<b>1</b>
<b>TOTAL</b>	<b>572</b>

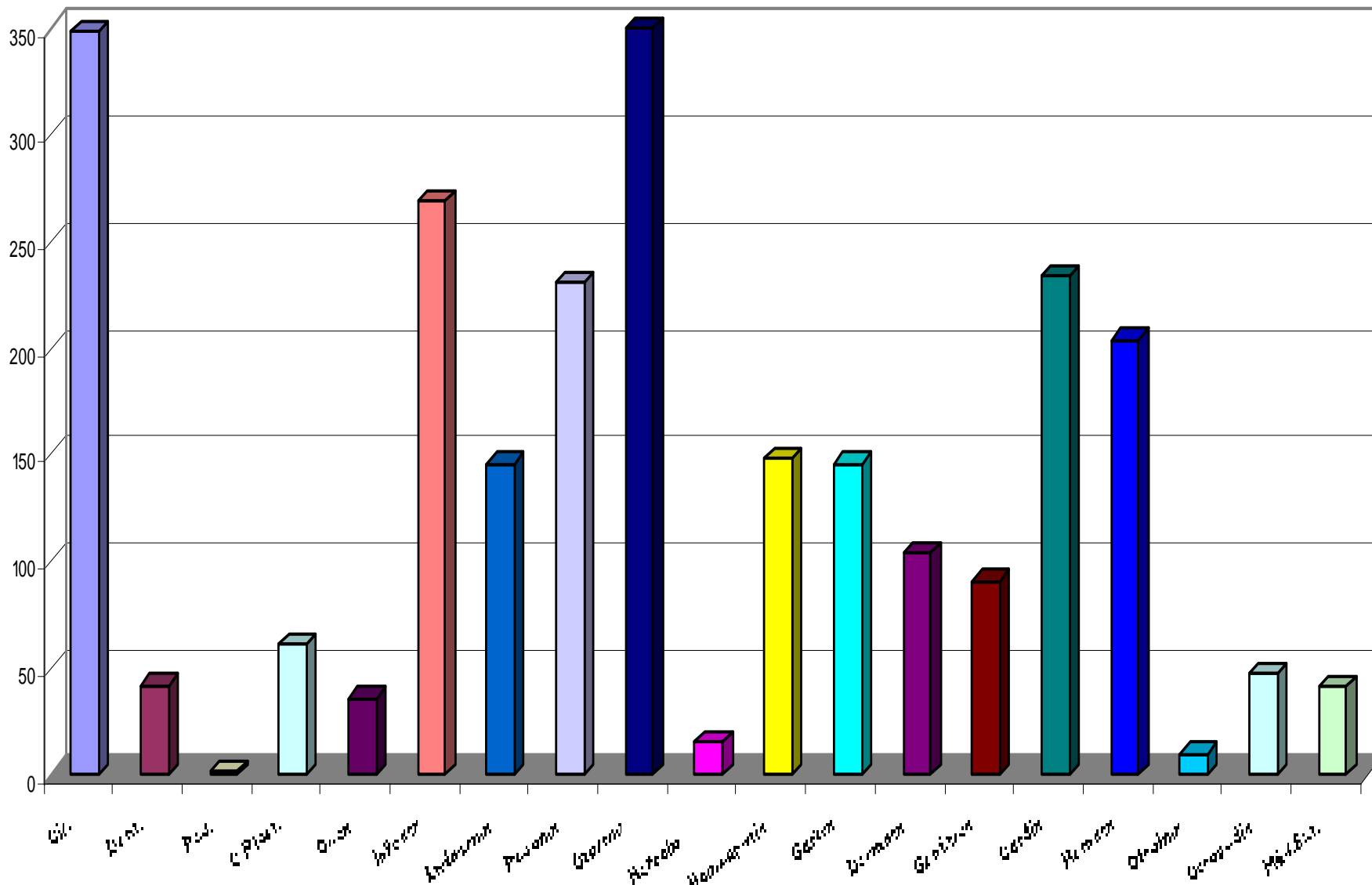
## PROCEDÊNCIA INTERIOR DO ESTADO



**PROCURA DO AMBULATÓRIO POR MUNICÍPIOS DO INTERIOR DO ESTADO**  
 Representados unicamente municípios com mais de 10 pacientes

<b>Cirurgia Pediátrica</b>	<b>349</b>	<b>9,13</b>
<b>Dentista</b>	<b>42</b>	<b>1,10</b>
<b>Pediatria</b>	<b>1.299</b>	<b>33,98</b>
<b>Cirurgia Plástica</b>	<b>61</b>	<b>1,60</b>
<b>Oncologia</b>	<b>36</b>	<b>0,94</b>
<b>Infectologia</b>	<b>269</b>	<b>7,04</b>
<b>Endocrinologia</b>	<b>146</b>	<b>3,82</b>
<b>Pneumologia</b>	<b>231</b>	<b>6,04</b>
<b>Otorrinolaringologia</b>	<b>350</b>	<b>9,16</b>
<b>Nefrologia</b>	<b>15</b>	<b>0,39</b>
<b>Homeopatia</b>	<b>148</b>	<b>3,87</b>
<b>Gastroenterologia</b>	<b>146</b>	<b>3,82</b>
<b>Dermatologia</b>	<b>104</b>	<b>2,72</b>
<b>Genética</b>	<b>91</b>	<b>2,38</b>
<b>Cardiologia</b>	<b>234</b>	<b>6,12</b>
<b>Hematologia</b>	<b>204</b>	<b>5,34</b>
<b>Oftalmologia</b>	<b>10</b>	<b>0,26</b>
<b>Ortopedia</b>	<b>47</b>	<b>1,23</b>
<b>Médico Externo</b>	<b>41</b>	<b>1,07</b>
<b>TOTAL</b>	<b>3823</b>	<b>100,00</b>

**CONSULTÓRIOS  
AMBULATORIAIS  
ESPECIALIDADES**



**DISTRIBUIÇÃO DA PROCURA AMBULATORIAL DE ESPECIALIDADES**

<b>GEA infecciosa SOE</b>	<b>90</b>
<b>Tuberculose pulmonar</b>	<b>1</b>
<b>Coqueluche</b>	<b>1</b>
<b>Septicemia</b>	<b>1</b>
<b>Quadro infeccioso</b>	<b>120</b>
<b>Varicela</b>	<b>7</b>
<b>Dengue</b>	<b>1</b>
<b>Hepatite viral</b>	<b>5</b>
<b>Virose</b>	<b>4</b>
<b>Sífilis congênita</b>	<b>15</b>
<b>Dermatomicoses SOE</b>	<b>1</b>
<b>Monilíase</b>	<b>1</b>
<b><i>Ancylostoma/Necator</i></b>	<b>2</b>
<b>Helmintíases intestinais SOE</b>	<b>1</b>
<b>Toxoplasmose</b>	<b>19</b>
<b>Ascaridíase</b>	<b>14</b>
<b>INFECCIOSAS</b>	<b>283</b>

<b>Hemangioma/linfangioma SOE</b>	<b>2</b>
<b>Neoplasma SOE</b>	<b>24</b>
<b>NEOPLASIAS</b>	<b>26</b>

<b>T.imunitário</b>	<b>102</b>
<b>Anemias falciformes</b>	<b>2</b>
<b>HEMATO-IMUNITÁRIOS</b>	<b>2</b>

<b>Diabetes mellitus</b>	<b>1</b>
<b>Transtornos endócrinos</b>	<b>2</b>
<b>Obesidade</b>	<b>22</b>
<b>ENDÓCRINO-METABÓLICOS</b>	<b>25</b>

<b>T. globo ocular</b>	<b>11</b>
<b>Conjuntivite</b>	<b>1</b>
<b>Estrabismo</b>	<b>1</b>
<b>Otite média</b>	<b>20</b>
<b>OFTALMO-OTOLÓGICOS</b>	<b>33</b>

<b>Retardo desenvolvimento</b>	<b>2</b>
<b>NEUROLÓGICOS</b>	<b>2</b>

<b>Febre reumática</b>	<b>1</b>
<b>CARDIOLÓGICOS</b>	<b>1</b>

<b>Sinusite aguda</b>	<b>11</b>
<b>Amigdalite aguda</b>	<b>14</b>
<b>IVAS</b>	<b>14</b>
<b>Bronquiolite</b>	<b>3</b>
<b>Pneumonia viral</b>	<b>428</b>
<b>Pneumonia SOE</b>	<b>14</b>
<b>Gripe</b>	<b>66</b>
<b>Bronquite SOE</b>	<b>10</b>
<b>Asma</b>	<b>33</b>
<b>RESPIRATÓRIOS</b>	<b>593</b>

<b>Doença da boca</b>	<b>10</b>
<b>Doenças esôfago</b>	<b>2</b>
<b>Hérnias</b>	<b>82</b>
<b>Transtornos funcionais SOE</b>	<b>5</b>
<b>DIGESTIVAS</b>	<b>99</b>

<b>Anomalias faciais???</b>	<b>362</b>
<b>Lábio leporino</b>	<b>1</b>
<b>Anomalias digestivas</b>	<b>2</b>
<b>Anomalias genitais</b>	<b>3</b>
<b>T.ossos</b>	<b>50</b>
<b>M.CONGÊNITAS</b>	<b>418</b>

<b>Celulites/abscessos</b>	<b>134</b>
<b>Impetigo</b>	<b>16</b>
<b>Dermatite atópica</b>	<b>7</b>
<b>D.f.pilosos</b>	<b>1</b>
<b>Urticária</b>	<b>3</b>
<b>DERMATOLÓGICOS</b>	<b>161</b>

<b>Glomerulonefrite aguda</b>	<b>13</b>
<b>Síndrome nefrótica</b>	<b>1</b>
<b>Insuficiência renal aguda</b>	<b>159</b>
<b>ITU</b>	<b>3</b>
<b>Hidrocele</b>	<b>2</b>
<b>Fimose</b>	<b>51</b>
<b>NEFRO-UROLOGIA</b>	<b>229</b>

<b>Icterícias perinatais</b>	<b>1</b>
<b>NEONATAIS</b>	<b>1</b>

<b>Hipertermia</b>	<b>256</b>
<b>S.neurológicos</b>	<b>7</b>
<b>S.cabeça/pescoço</b>	<b>58</b>
<b>S.cardiovasculares</b>	<b>247</b>
<b>S.digestivos</b>	<b>39</b>
<b>Sintomas abdominais</b>	<b>50</b>
<b>Achados no e.sangue</b>	<b>327</b>
<b>Causas mal definidas</b>	<b>81</b>
<b>Consulta s/queixa/doença</b>	<b>750</b>
<b>Dentista</b>	<b>48</b>
<b>CID Inexistente</b>	<b>2</b>
<b>SEM ETIOLOGIA</b>	<b>1865</b>

<b>Lesões SOE</b>	<b>11</b>
<b>Corpo estranho ouvido</b>	<b>6</b>
<b>Corpo estranho respiratório</b>	<b>4</b>
<b>Queimadura SOE</b>	<b>5</b>
<b>Traumatismos SOE</b>	<b>3</b>
<b>Efeitos adversos SOE</b>	<b>8</b>
<b>Iatrogênias</b>	<b>1</b>
<b>Atropelamento de carro</b>	<b>1</b>
<b>Quedas SOE</b>	<b>1</b>
<b>Picada de artrópodes</b>	<b>1</b>
<b>Acidente perfuro cortante</b>	<b>2</b>
<b>S.criança espancada</b>	<b>10</b>
<b>CAUSAS EXTERNAS</b>	<b>53</b>

## **ATENDIMENTO AMBULATORIAL HEMATOLOGIA**

<b>Pacientes</b>	<b>623</b>
<b>Consultas</b>	<b>453</b>
<b>Mielogramas</b>	<b>8</b>
<b>BMO</b>	<b>4</b>
<b>Hematoscopias</b>	<b>30</b>
<b>Citopunções</b>	<b>1</b>
<b>Laudos</b>	<b>27</b>
<b>Internos</b>	<b>21</b>
<b>Pareceres</b>	<b>114</b>

## **ATENDIMENTO AMBULATORIAL ONCOLOGIA**

<b>Pacientes</b>	<b>623</b>
<b>Consultas</b>	<b>587</b>
<b>PL c/medicação</b>	<b>22</b>
<b>PL s/medicação</b>	<b>7</b>
<b>Mielogramas</b>	<b>26</b>
<b>BMO</b>	<b>14</b>
<b>Citopunções</b>	<b>13</b>
<b>Quimioterapias</b>	<b>461</b>

## HEMOTERAPIA

<b>Entradas</b>	<b>Produzidas</b>	<b>Recebidas</b>	<b>Devolvidas</b>
<b>Sangue total</b>	<b>0</b>	<b>0</b>	<b>0</b>
<b>Plasma fresco congelado</b>	<b>0</b>	<b>111</b>	<b>0</b>
<b>Plasma comum</b>	<b>0</b>	<b>0</b>	<b>0</b>
<b>Concentrado de hemácias</b>	<b>0</b>	<b>252</b>	<b>0</b>
<b>Concentrado de hemácias sem buffy coat</b>	<b>0</b>	<b>0</b>	<b>0</b>
<b>Concentrado de plaquetas</b>	<b>0</b>	<b>419</b>	<b>0</b>
<b>Concentrado de leucócitos</b>	<b>0</b>	<b>0</b>	<b>0</b>
<b>Crioprecipitado</b>	<b>0</b>	<b>0</b>	<b>0</b>
<b>Concentrado de plaquetas sem buffy coat</b>	<b>0</b>	<b>0</b>	<b>0</b>
<b>Total</b>	<b>0</b>	<b>782</b>	<b>0</b>

## HEMOTERAPIA

<b>Perdas</b>	<b>Bolsa rota</b>	<b>Validade</b>	<b>Outros</b>
<b>Sangue total</b>	<b>0</b>	<b>0</b>	<b>0</b>
<b>Plasma fresco congelado</b>	<b>0</b>	<b>0</b>	<b>57</b>
<b>Plasma comum</b>	<b>0</b>	<b>0</b>	<b>0</b>
<b>Concentrado de hemácias</b>	<b>0</b>	<b>0</b>	<b>53</b>
<b>Concentrado de hemácias sem buffy coat</b>	<b>0</b>	<b>0</b>	<b>0</b>
<b>Concentrado de plaquetas</b>	<b>0</b>	<b>157</b>	<b>0</b>
<b>Concentrado de leucócitos</b>	<b>0</b>	<b>0</b>	<b>0</b>
<b>Crioprecipitado</b>	<b>0</b>	<b>0</b>	<b>0</b>
<b>Concentrado de plaquetas sem buffy coat</b>	<b>0</b>	<b>0</b>	<b>0</b>
<b>Total</b>	<b>0</b>	<b>157</b>	<b>110</b>

## HEMOTERAPIA

TRANSFUSÕES DISTRIBUIÇÃO OUTROS SERVIÇOS	Transfusões		Outros serviços
	Ambulatorial	Hospitalar	
Sangue total	0	0	0
Plasma fresco congelado	0	79	0
Plasma comum	0	0	0
Concentrado de hemácias	46	206	3
Concentrado de hemácias sem buffy coat	0	0	0
Concentrado de plaquetas	39	235	1
Concentrado de leucócitos	0	0	0
Crioprecipitado	0	7	0
Concentrado de plaquetas sem buffy coat	0	0	0
TOTAL	85	527	4

## HEMOTERAPIA

### PROCEDIMENTOS DE MODIFICAÇÃO DOS HEMOCOMPONENTES

<b>Irradiação</b>	<b>38</b>	
<b>Fracionamento pediátrico *</b>	<b>78</b>	
<b>Lavagem</b>	<b>5</b>	
<b>Filtração</b>	<b>CP</b>	<b>CH</b>
	<b>50</b>	<b>45</b>

(\*) Nº DE BOLSAS PRODUZIDAS A PARTIR DE UMA BOLSA MÃE

### REAÇÕES TRANSFUSIONAIS

<b>Reação febril não hemolítica</b>	<b>0</b>
<b>Reação hemolítica</b>	<b>0</b>
<b>Reação alérgica</b>	<b>0</b>
<b>Choque bacteriano</b>	<b>0</b>
<b>Alterações metabólicas</b>	<b>0</b>
<b>Sobrecarga volêmica</b>	<b>0</b>
<b>Outras</b>	<b>0</b>

## SERVIÇO CLASSE HOSPITALAR

<b>MES</b>	<b>N° CRIANÇAS</b>	<b>N° ATENDIMENTOS</b>
<b>JANEIRO*</b>	<b>0</b>	<b>0</b>
<b>FEVEREIRO**</b>	<b>45</b>	<b>98</b>
<b>MARÇO</b>	<b>206</b>	<b>771</b>
<b>ABRIL</b>	<b>245</b>	<b>1,053</b>
<b>MAIO</b>	<b>299</b>	<b>1,110</b>
<b>JUNHO</b>	<b>294</b>	<b>1,342</b>
<b>JULHO</b>	<b>307</b>	<b>831</b>
<b>AGOSTO</b>	<b>356</b>	<b>1,162</b>

+ Janeiro mês de Férias, a Classe Hospitalar não abriu

\*\* Janeiro e Fevereiro não teve atendimento dos professores da SEDU

**SERVIÇO  
HOSPITAL DIA/INFECTOLOGIA**

<b>MES</b>	<b>Nº PACIENTES</b>	<b>MEDICAÇÕES</b>
<b>JANEIRO</b>	<b>32</b>	<b>34</b>
<b>FEVEREIRO</b>	<b>24</b>	<b>26</b>
<b>MARÇO</b>	<b>22</b>	<b>24</b>
<b>ABRIL</b>	<b>40</b>	<b>42</b>
<b>MAIO</b>	<b>41</b>	<b>43</b>
<b>JUNHO</b>	<b>36</b>	<b>36</b>
<b>JULHO</b>	<b>21</b>	<b>21</b>
<b>AGOSTO</b>	<b>33</b>	<b>32</b>

**SERVIÇO  
MEDICINA DO TRABALHO**

<b>MES</b>	<b>N° ATENDIMENTOS</b>
<b>JANEIRO</b>	<b>174</b>
<b>FEVEREIRO</b>	<b>267</b>
<b>MARÇO</b>	<b>473</b>
<b>ABRIL</b>	<b>348</b>
<b>MAIO</b>	<b>593</b>
<b>JUNHO</b>	<b>274</b>
<b>JULHO</b>	<b>321</b>
<b>AGOSTO</b>	<b>352</b>

## SERVIÇOS DIAGNÓSTICOS

PROCEDIMENTO	JAN	FEV	MAR	ABR	MAI	JUN	JUL	AGO
ECG	33	44	106	77	78	91	96	119
EEG	91	93	67	127	117	122	*23	*9
ECO	59	74	97	75	87	131	84	69
USonografia	51	71	62	84	91	206	170	123
Laboratório	15,237	18,860	17,579	20,484	19,977	20,335	17,615	20,702
Biópsias	204	192	247	190	229	258	233	234
Necrópsias	12	12	13	9	9	7	6	
Vacinas	457	279	369	642	1,014			

\* Aparelho com defeito

## SERVIÇO DE RADIOLOGIA

MES	Nº PACIENTES	Nº RX
JANEIRO	2,970	7,662
FEVEREIRO	2,698	4,319
MARÇO	3,835	5,966
ABRIL	4,180	6,268
MAIO	4,795	6,775
JUNHO	4,268	6,547
JULHO	3,959	5,645
AGOSTO	3,849	5,883

## TOMOGRAFIA

MES	INTERNO	EXTERNO
JANEIRO	73	7
FEVEREIRO	52	25
MARÇO	46	26
ABRIL	50	24
MAIO	65	45
JUNHO	54	26
JULHO	55	40
AGOSTO	62	48

## CINTILOGRAFIA

MES	INTERNO	EXTERNO
JANEIRO	3	2
FEVEREIRO	0	6
MARÇO	2	0
ABRIL	6	1
MAIO	6	2
JUNHO	3	3
JULHO	2	7
AGOSTO	0	0

## RESSONÂNCIA MAGNÉTICA

MES	INTERNO	EXTERNO
JANEIRO	12	6
FEVEREIRO	10	4
MARÇO	8	6
ABRIL	14	1
MAIO	14	7
JUNHO	16	6
JULHO	14	6
AGOSTO	13	9





