

DADOS HOSPITALARES 2005
HOSPITAL INFANTIL NOSSA SENHORA DA GLÓRIA

MARÇO 2005

Recopilação de Dados Hospitalares
Dra. Ana Quiroga e Ass.Social Alaísa de Oliveira Siqueira

Fontes:

SPP

CCIH

Serviço de Imagens

Serviço de Patologia

Serviço de Onco-Hematologia

Serviço de Hemoterapia

Serviço de Enfermagem

Setor Serviço Social

Setor de Saúde Mental (Onco-Hematologia)

Setor Medicina do Trabalho

Setor Classe Hospitalar

Hospital Dia

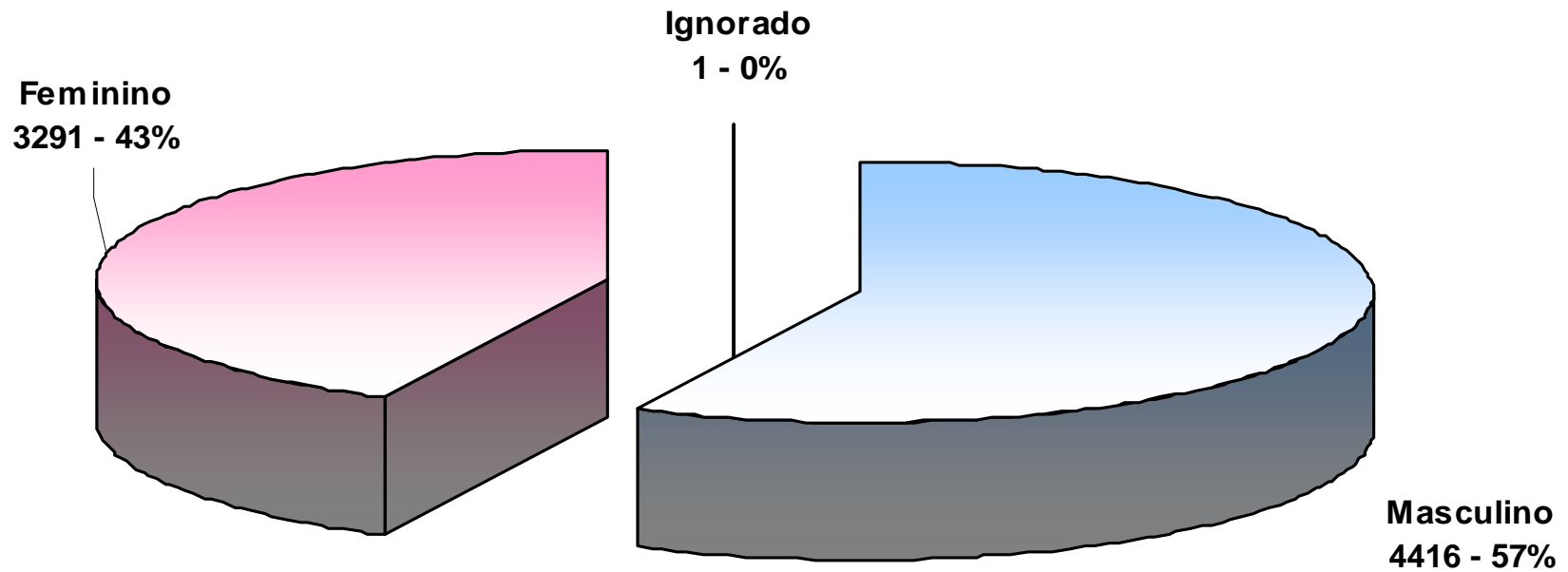
Setor Imunizações

Laboratório

Não foram entregues os dados dos serviços de Nutrição, Farmácia,
Centro Cirúrgico, Fisioterapia, Finanças.

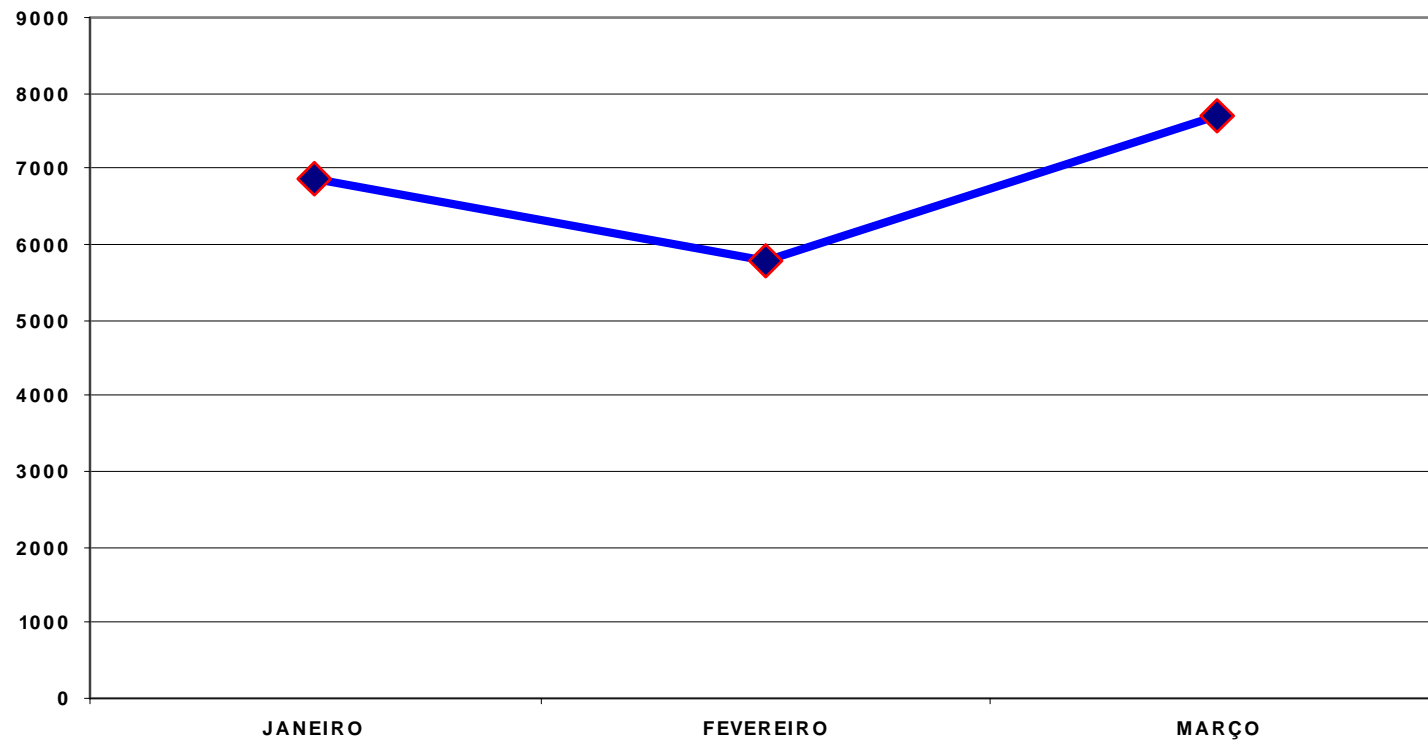
PRONTO SOCORRO

DISTRIBUIÇÃO DOS SEXOS

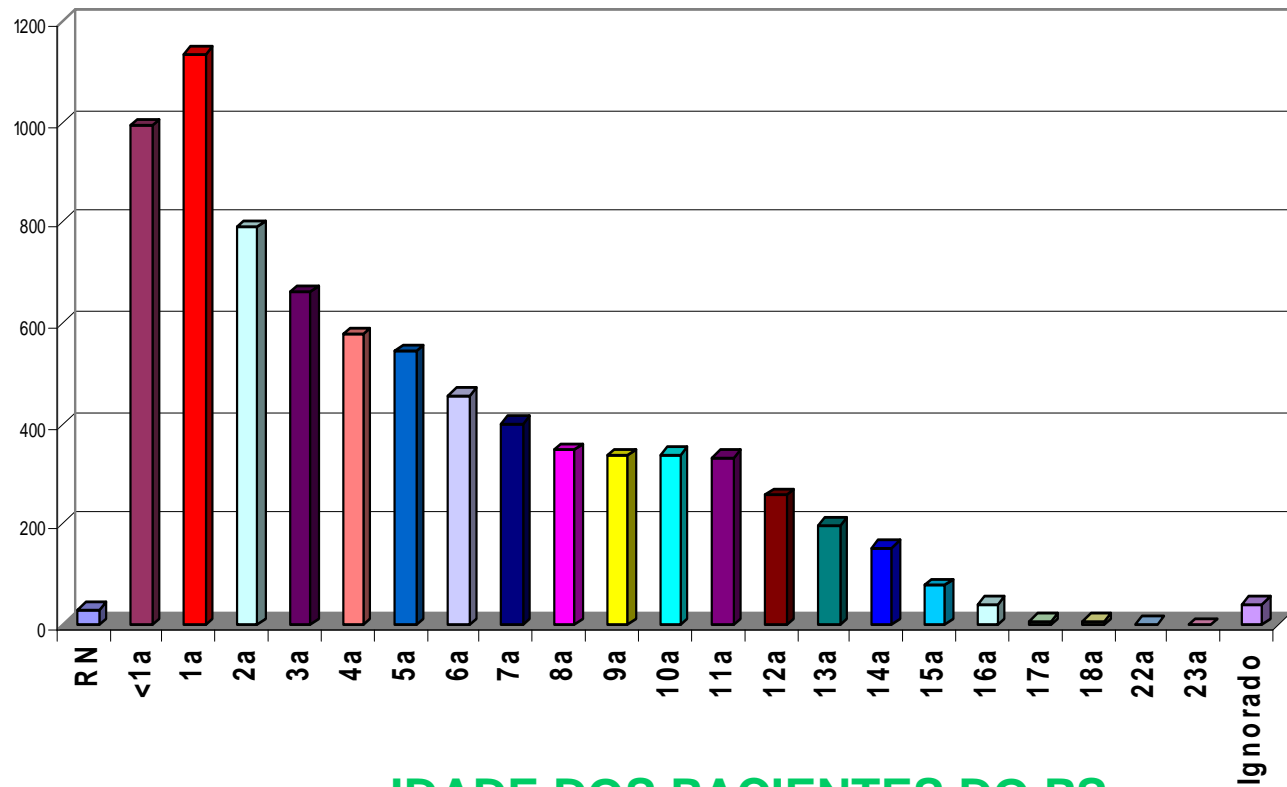


Ignorado	1	0.01
Masculino	4416	57.29
Feminino	3291	42.70
TOTAL	7708	100.00

EVOLUÇÃO MENSAL DA PROCURA DO PS



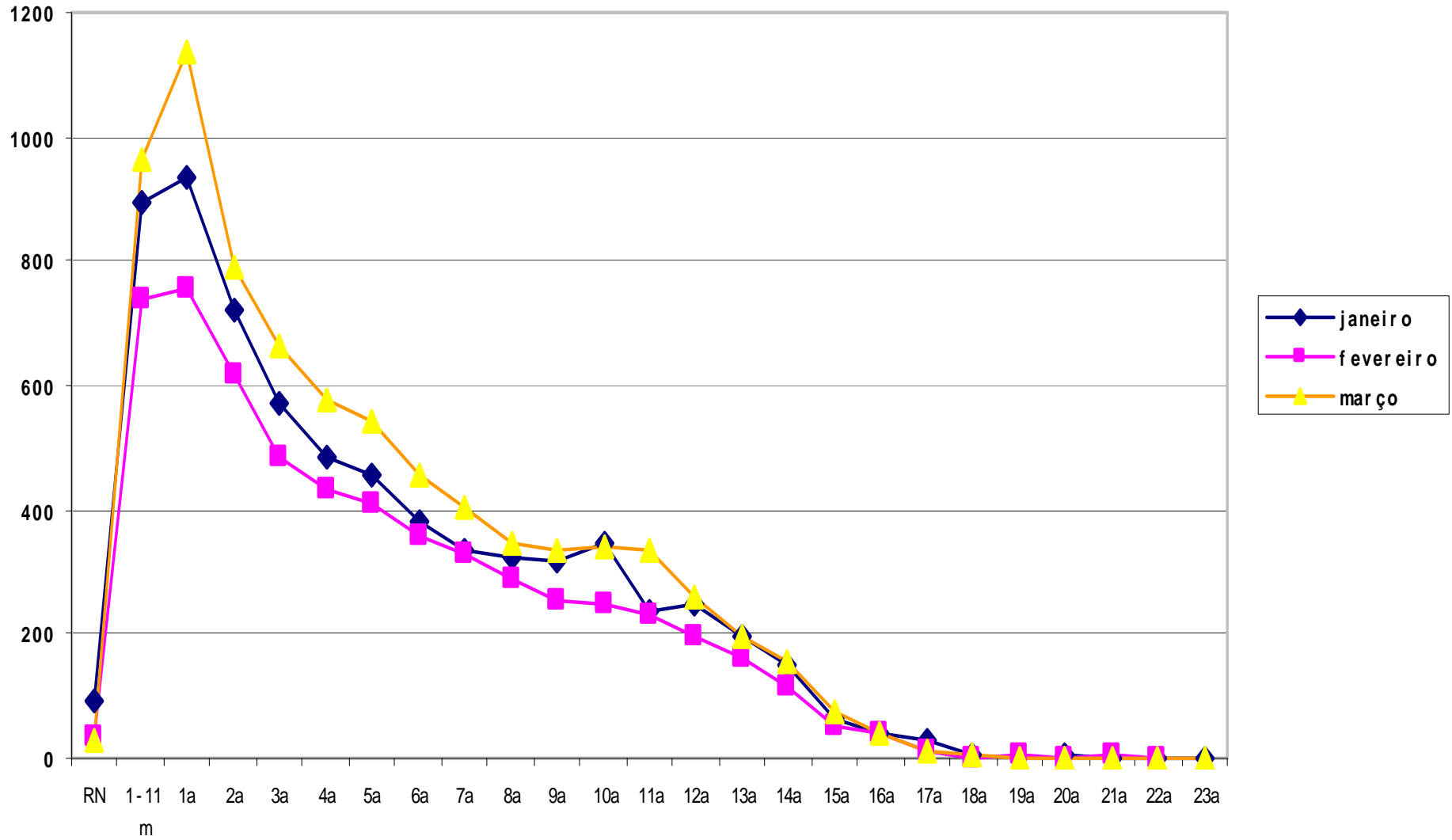
RN	30	0,39
1-11m	963	12,49
1a	1135	14,72
2a	792	10,28
3a	661	8,58
4a	577	7,49
5a	545	7,07
6a	456	5,92
7a	402	5,22
8a	348	4,51
9a	337	4,37
10a	339	4,40
11a	334	4,33
12a	257	3,33
13a	198	2,57
14a	153	1,98
15a	77	1,00
16a	42	0,54



IDADE DOS PACIENTES DO PS

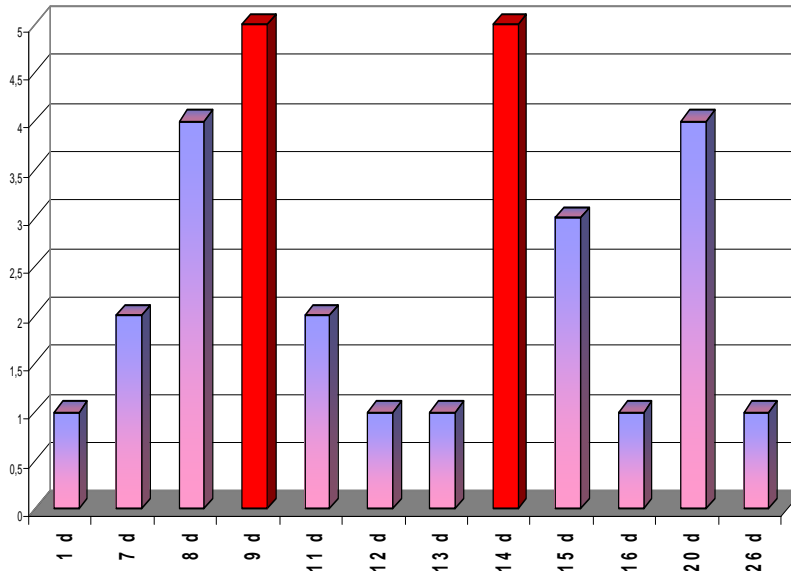
17a	9	0,12
18a	8	0,10
22a	2	0,03
23a	1	0,01
Ign.	42	0,54
TOTAL	7708	100,00

EVOLUÇÃO ETÁRIA MENSAL



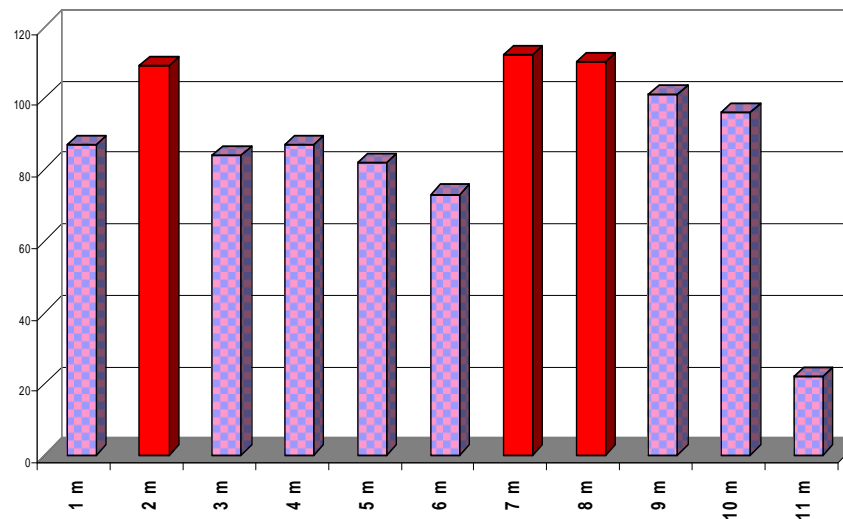
1 d	1
7 d	2
8 d	4
9 d	5
11 d	2
12 d	1
13 d	1
14 d	5
15 d	3
16 d	1
20 d	4
26 d	1
TOTAL	30

RECÉM-NASCIDOS



DISTRIBUIÇÃO ETÁRIA

LACTENTES



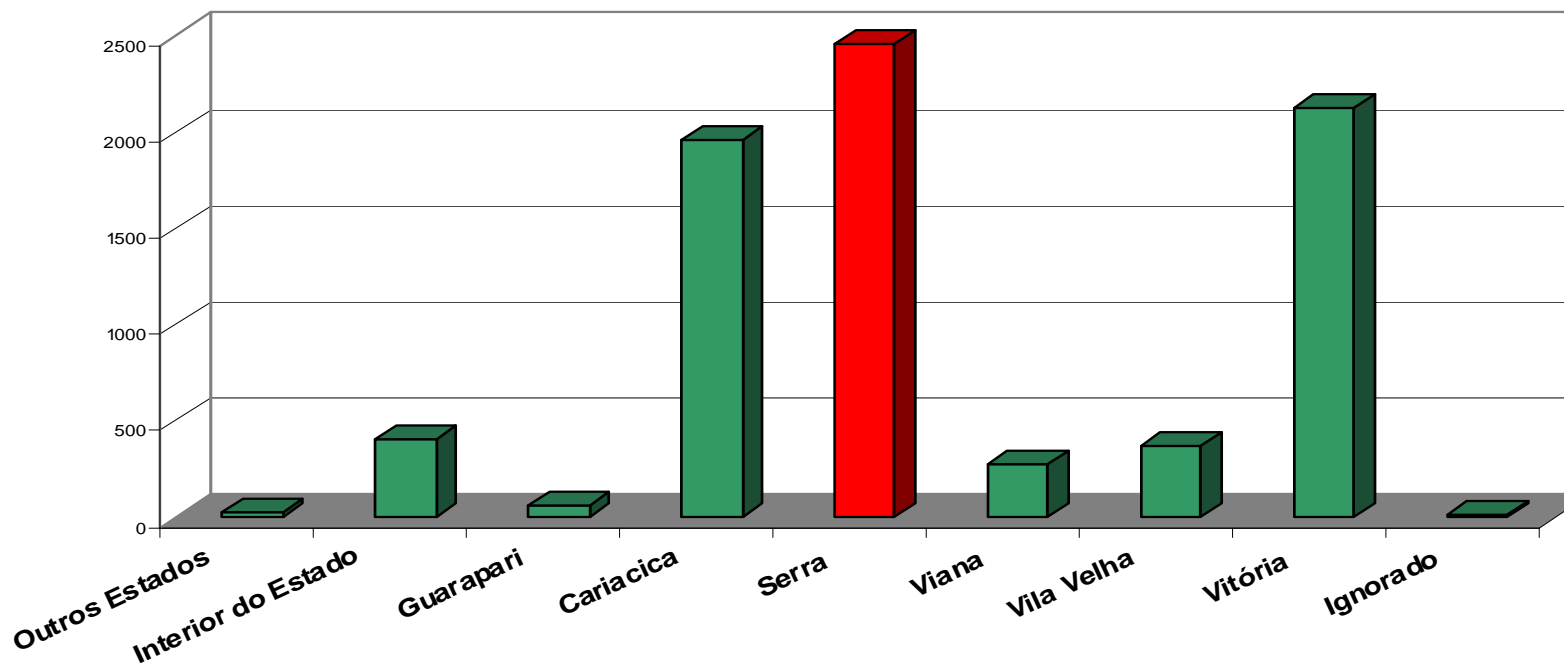
1 m	87
2 m	109
3 m	84
4 m	87
5 m	82
6 m	73
7 m	112
8 m	110
9 m	101
10 m	96
11 m	22
TOTAL	963

Outros Estados	28	0.36
Interior	402	5.22
Guarapari	65	0.84
Cariacica	1963	25.47
Serra	2464	31.97
Viana	275	3.57
Vila Velha	367	4.76
Vitória	2135	27.70
Ignorado	9	0.12
TOTAL	7708	100.00

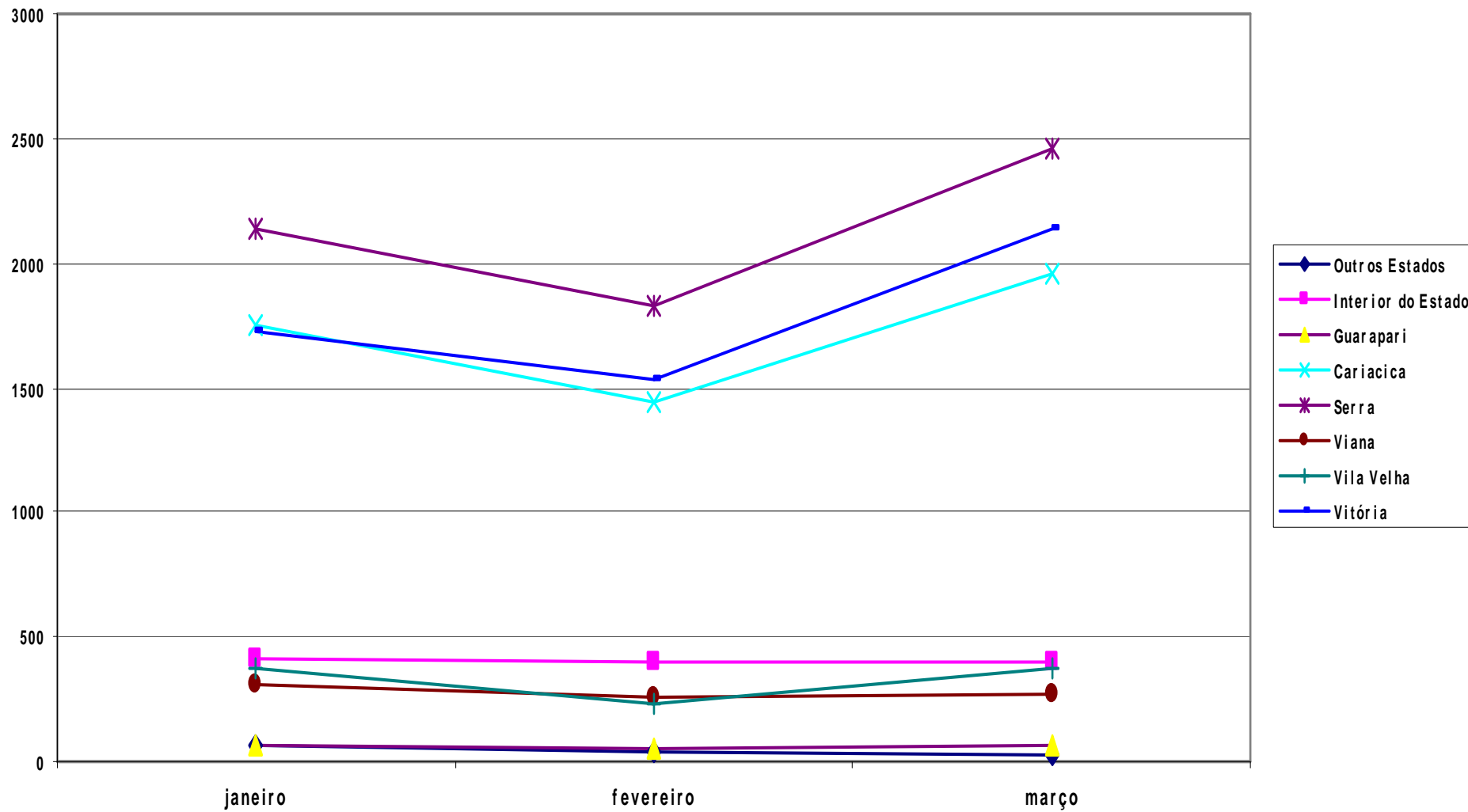
→

Bahia	15
Minas Gerais	12
Outros Estados	1

PROCEDÊNCIA GERAL DOS PACIENTES PS



EVOLUÇÃO MENSAL DA PROCEDÊNCIA

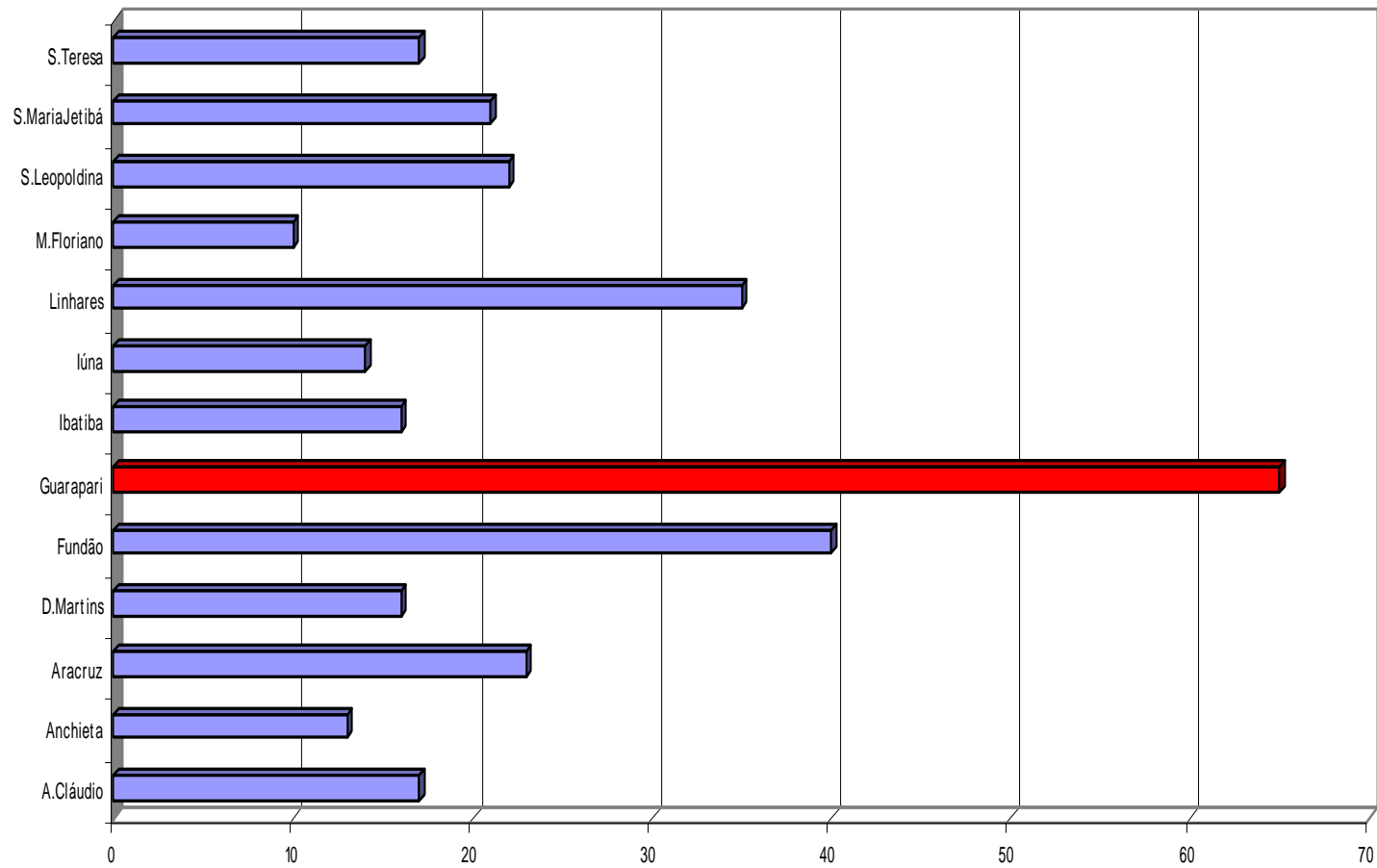


Bahia	15
Ignorado	9
Minas Gerais	12
Outros Estados	1
Afonso Cláudio	17
Água Doce do Norte	1
Águia Branca	1
Alegre	3
Alfredo Chaves	8
Anchieta	13
Aracruz	23
Baixo Guandú	5
Barra S.Francisco	9
Cachoeiro	8
Cariacica	1963
Castelo	5
Colatina	8
Conceição da Barra	3
Conceição do Castelo	2
Domingos Martins	16

Ecoporanga	5
Fundão	40
Guarapari	65
Ibatiba	16
Ibiraçú	8
Iconha	2
Irupí	1
Itaguaçu	6
Itapemirim	3
Itarana	1
Iúna	14
Jaguaré	1
João Neiva	3
Laranja da Terra	5
Linhares	35
Mantenópolis	1
Marechal Floriano	10
Mimoso do Sul	3
Montanha	3
Mucuricí	1

Muniz Freire	5
Muqui	1
Nova Venécia	17
Pedro Canário	1
Pinheiros	4
Piúma	4
Rio Novo do Sul	1
Rio Bananal	5
Santa Leopoldina	22
S.Maria Jetibá	21
Santa Teresa	17
S.Domingos do N	1
São Gabriel	3
São Mateus	14
Serra	2464
Vargem Alta	2
Venda Nova	4
Viana	275
Vila Velha	367
Vitória	2135
TOTAL	7708

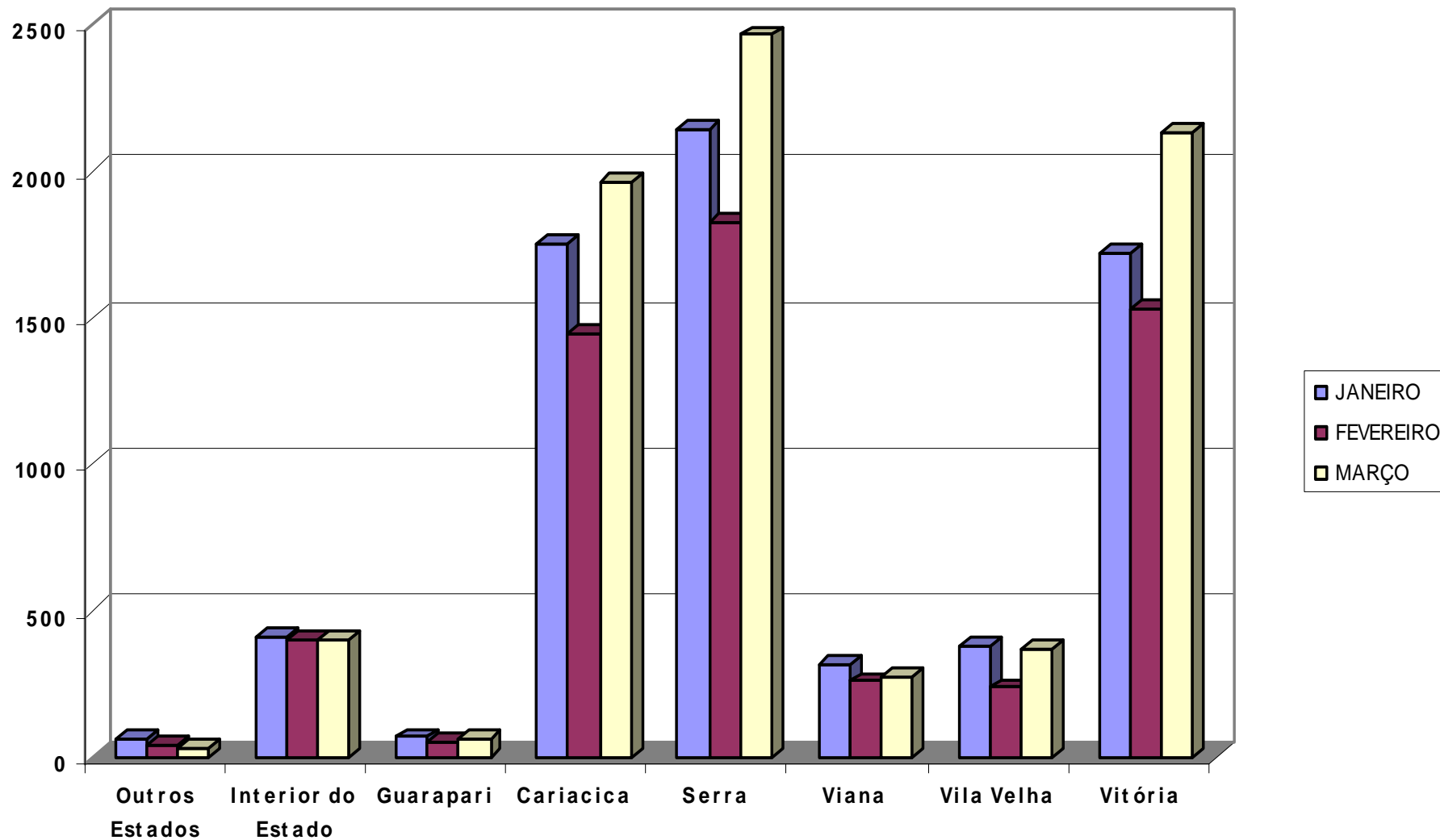
PROCEDÊNCIA DOS PACIENTES DO PS



PROCURA DO PS POR MUNICÍPIOS DO INTERIOR DO ESTADO

Representados municípios com mais de 10 pacientes

EVOLUÇÃO MENSAL DA PROCEDÊNCIA DOS PACIENTES DO PS

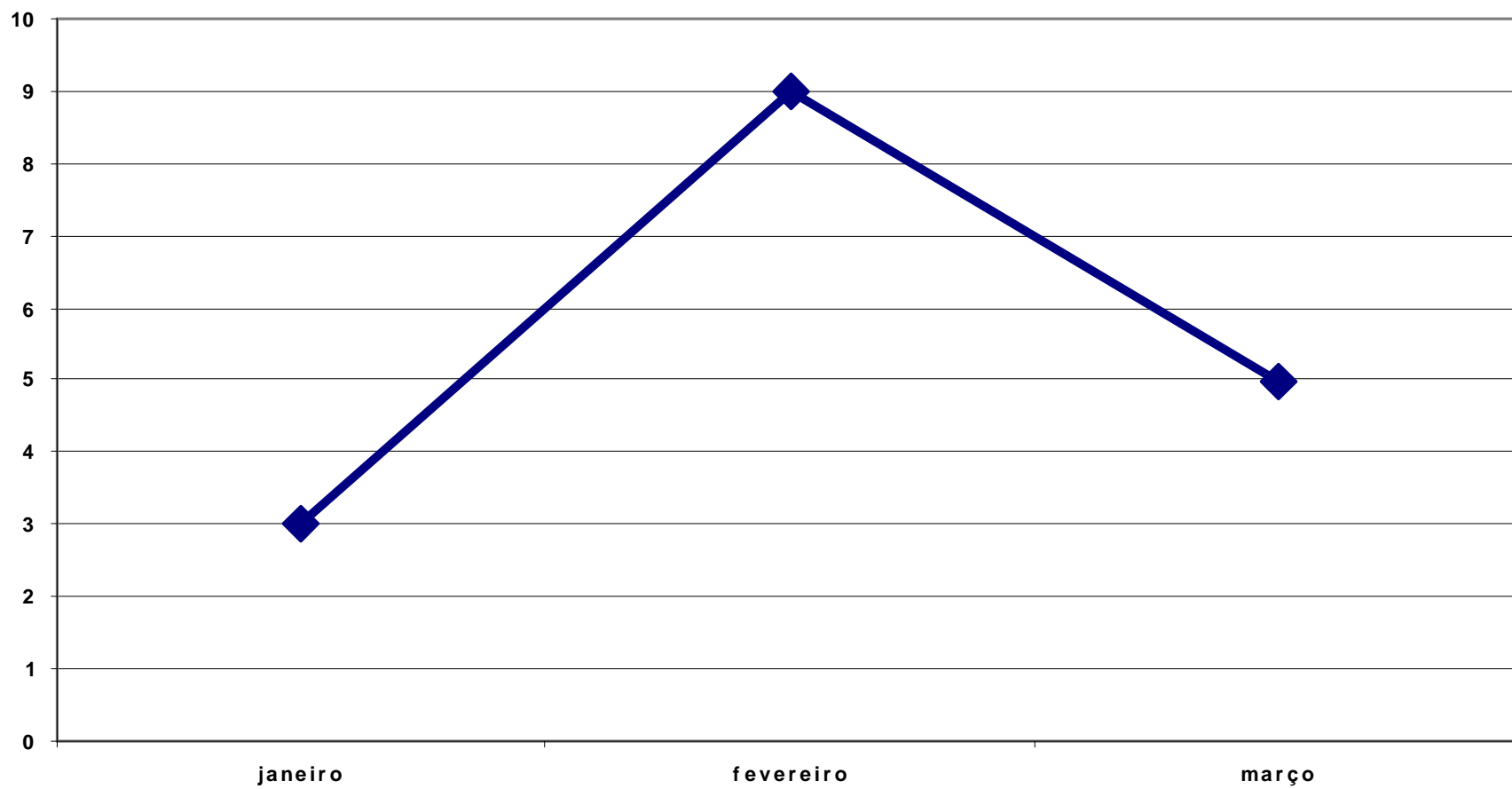


ÓBITOS NA EMERGÊNCIA - PS DIAGNÓSTICO CLÍNICO E CORRELAÇÃO ANATOMOPATOLÓGICA

Índice de necropsias: 60%

IDADE	SEXO	PROCED	DIAGNÓSTICO CLÍNICO	NECROPSIA
11m	M	A.Cláudio	Sem etiologia	Edema pulmonar, miocardiopatia dilatada, PN
1d	M	Cariacica	Sem etiologia	Macrossomia, posdatismo, hipoplasia renal e suprarrenal, cianose cardiomegalia
7m	F	Cariacica	Malformação nervosa e osteomuscular	Não
10a	M	Íluna	Intoxicação por drogas	IML
1d	M	Íluna	Peso baixo ao nascer	Não

EVOLUÇÃO MENSAL DA INCIDÊNCIA DE ÓBITOS NO PS



PATOLOGIAS REGISTRADAS NO PS

GEA infecciosa SOE	403	Virose	43
Coqueluche	1	Monilíase	14
Angina estreptocócica	5	<i>Ancylostoma/ Necator</i>	7
Erisipela	4	Helmintíase intestinal SOE	17
Septicemia	3	Pediculose	1
Quadro infeccioso	8	<i>Áscaris</i>	24
Varicela	5	Hepatite por vírus	2
Exantema por vírus	8	Parotidite epidêmica	1
Dengue	9	Outras Infestações	12
		INFECÇÕES	567

Hemangioma/Linfangioma	2
Neoplasma SOE	18
NEOPLASIAS	20

Outras anemias por deficiência	5
Anemias hemolíticas hereditárias	21
HEMATOLÓGICOS	26

Diabetes mellitus	3
Desnutrição	11
DHEAB	54
ENDÓCRINO-METABÓLICO	68

Meningite	3
Epilepsia	3
NEUROLÓGICOS	6

Doenças boca	21
Doenças do esôfago	8
Hérnia abdominal	7
T.funcionais SOE	20
Fissura-fístula anal	1
DIGESTIVAS	57

T.globo ocular	17
Conjuntivite	5
Otite média	144
OFTALMO-OTOLÓGICOS	166

Febre reumática	2
CARDIOLÓGICAS	2

Artrite reumatóide	1
OSTEOMUSCULARES	1

Sinusite	81
Amigdalite	58
IVAS	166
Bronquiolite	36
Pneumonia viral	489
Pneumonia SOE	177
Gripe	135
Bronquite SOE	30
Asma	251
RESPIRATÓRIAS	1423

GNDA	16
Síndrome Nefrótica	3
Insuficiência renal aguda	21
ITU	32
Hidrocele	3
Fimose	48
NEFRO-URO-GENITAIS	123

Celulites/Abscessos	317
Impetigo	103
Dermatite atópica	1
Prurido	1
T.glândulas sudoríparas	3
Urticária	68
DERMATOLÓGICOS	493

Baixo peso	1
Icterícias perinatais	4
NEONATAIS	5

Cardiopatia congênita	1
Anomalias digestivas congênitas	4
D.osteomuscular congênita	51
A. dento faciais	4
MALFORMAÇÕES CONGÊNITAS	60

Convulsões	40
Hipertermia	957
Sintomas neurológicos	35
Sintomas cabeça/pescoço	181
Sintomas cardiovasculares	26
Sintomas digestivos	592
Sintomas abdominais	341
Achados não específicos no sangue	3
Causas mal definidas	1093
Dentista	1
Pessoa consulta s/queixa/doença	4
CID Inexistente	10
SEM ETIOLOGIA DEFINIDA	3283

Intoxicação drogas	14
Intoxicação alimento	11
Intoxicação de origem medicinal	5
Efeitos outras causas externas	1
Efeitos adversos SOE	4

CAUSAS EXTERNAS	2650
------------------------	-------------

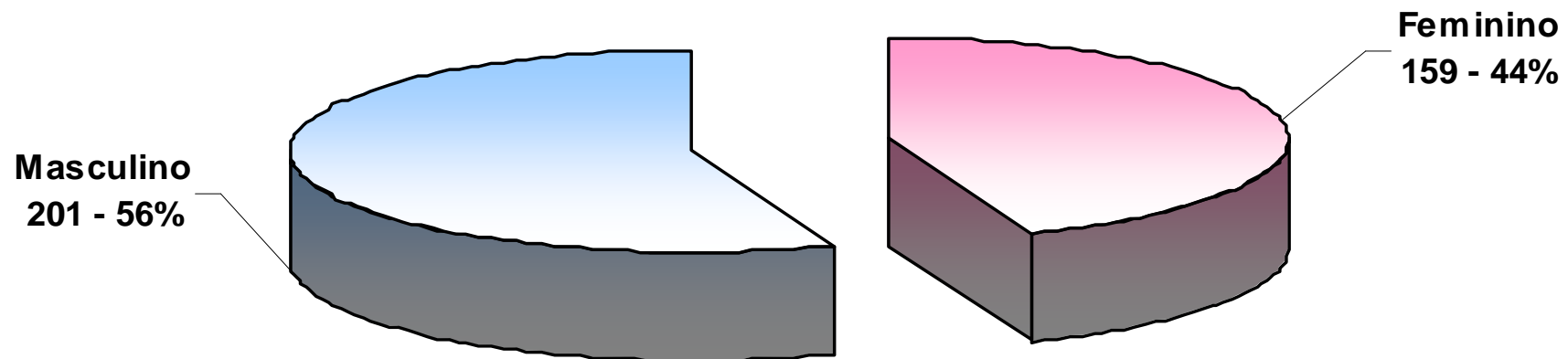
Corpo estranho olho	35
Corpo estranho ouvido	19
Corpo estranho respiratório	10
Corpo estranho digestivo	16

T. sinoviais e tendinosos	14
Fraturas osso SOE	1060
Luxação SOE	17
Entorse/distensão SOE	33
TCE SOE	117
Queimadura SOE	23
Traumatismos SOE	244
Lesões SOE	429

Atropelamento/acidente automobilístico	23
Queda SOE	467
Intoxicação planta venenosa	1
Mordedura de cão	17
Mordedura de rato	1
Acidente ofídico	2
Mordedura de outros animais	1
Picada de artrópodes	7
Acidente perfuro-cortante	78
Ataque com armas de fogo	1

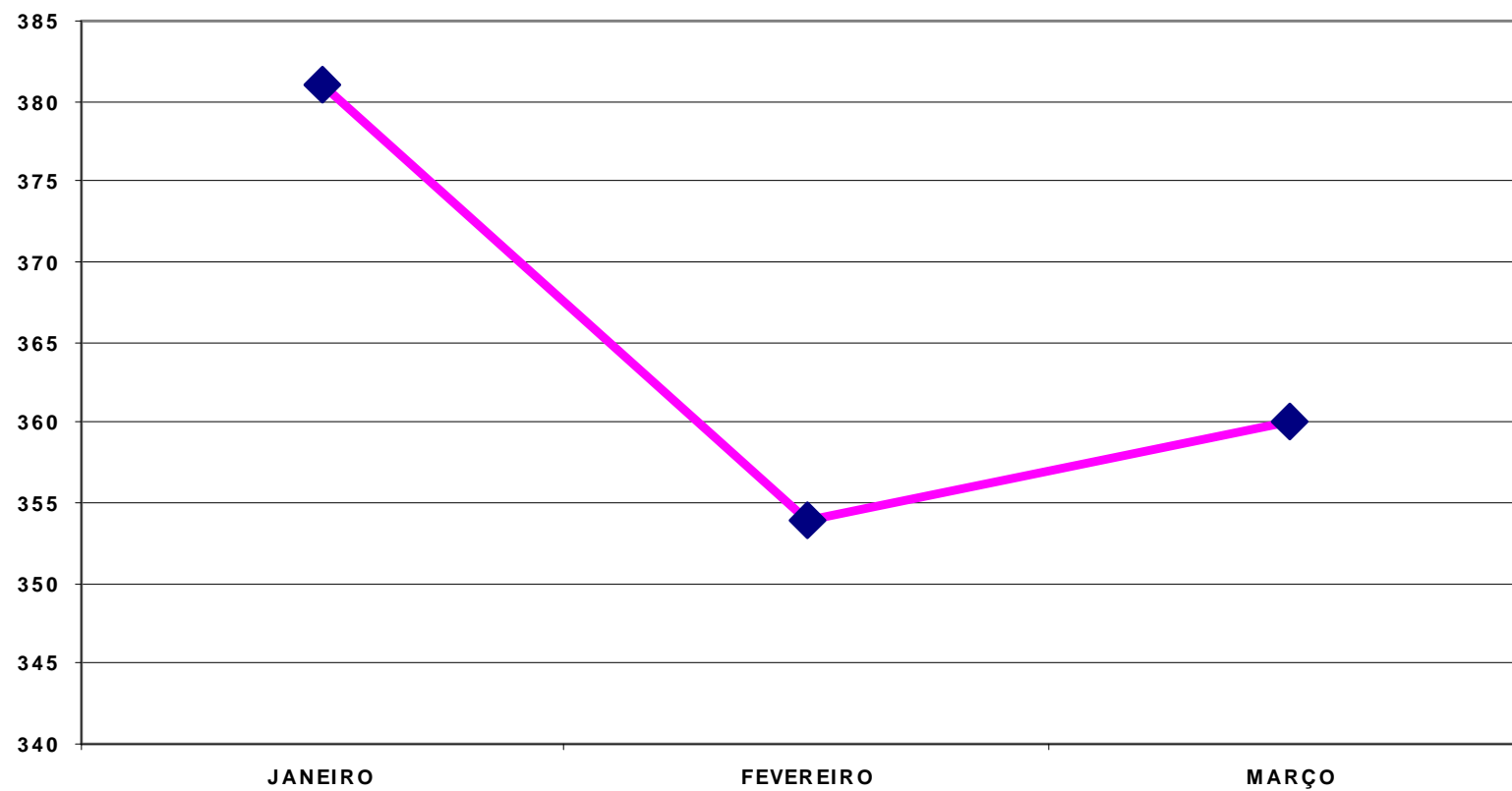
INTERNAÇÃO

DISTRIBUIÇÃO DO SEXO DAS CRIANÇAS INTERNADAS



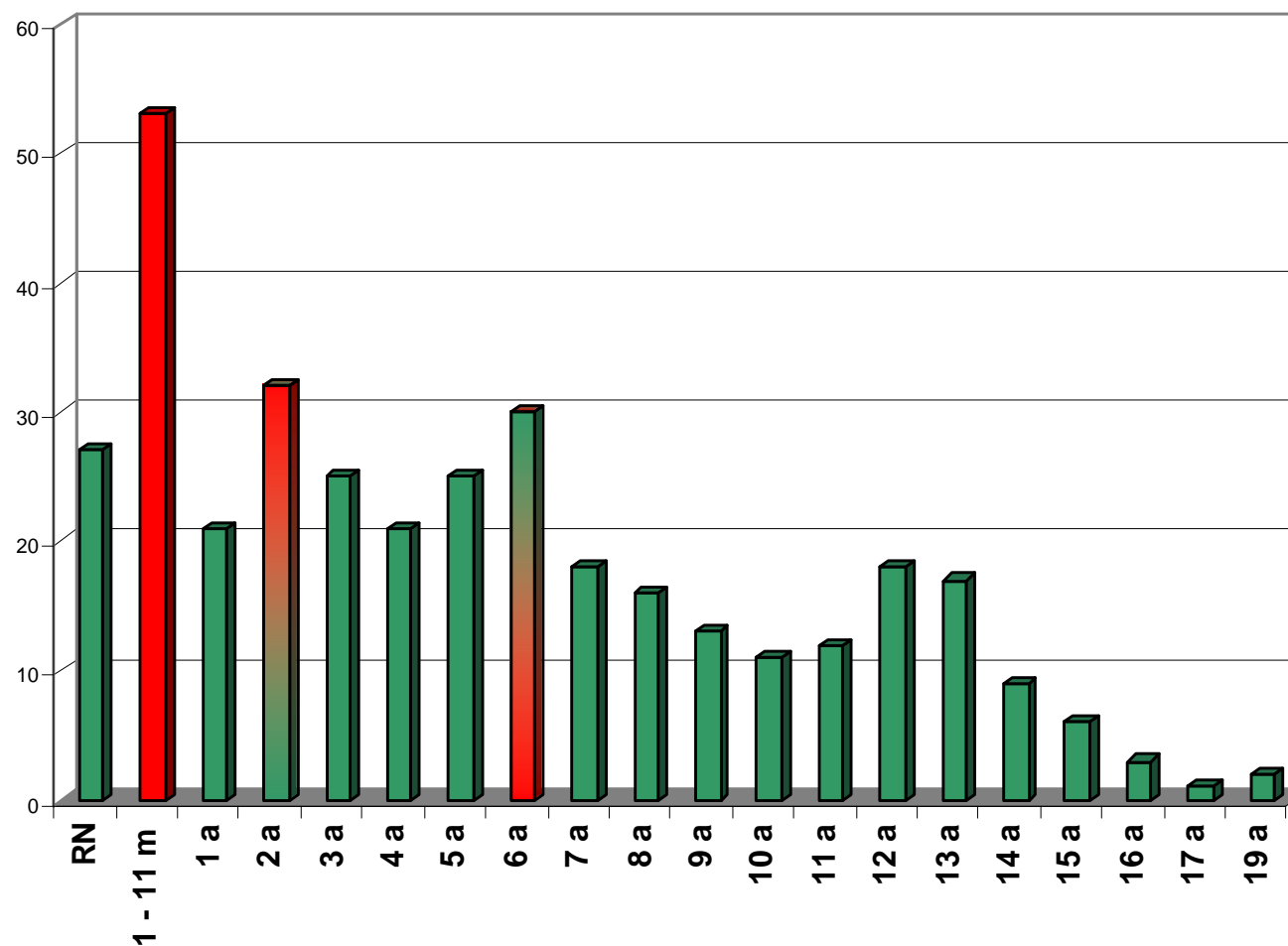
Feminino	159	44,17
Masculino	201	55,83
TOTAL	360	100,00

EVOLUÇÃO MENSAL DO Nº DE INTERNAÇÕES



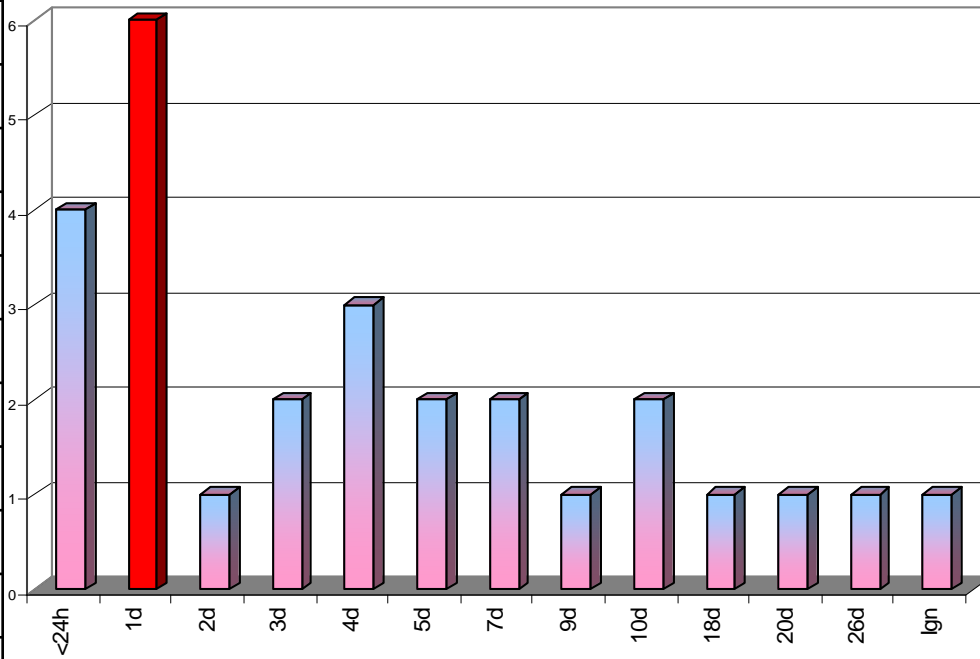
RN	26	7,22
1 - 11 m	53	14,72
Ignorado	1	0,28
1 a	21	5,83
2 a	32	8,89
3 a	25	6,94
4 a	21	5,83
5 a	25	6,94
6 a	30	8,33
7 a	18	5,00
8 a	16	4,44
9 a	13	3,61
10 a	11	3,06
11 a	12	3,33
12 a	18	5,00
13 a	17	4,72
14 a	9	2,50
15 a	6	1,67
16 a	3	0,83
17 a	1	0,28
19 a	2	0,56
TOTAL	360	100,00

IDADE DAS CRIANÇAS INTERNADAS



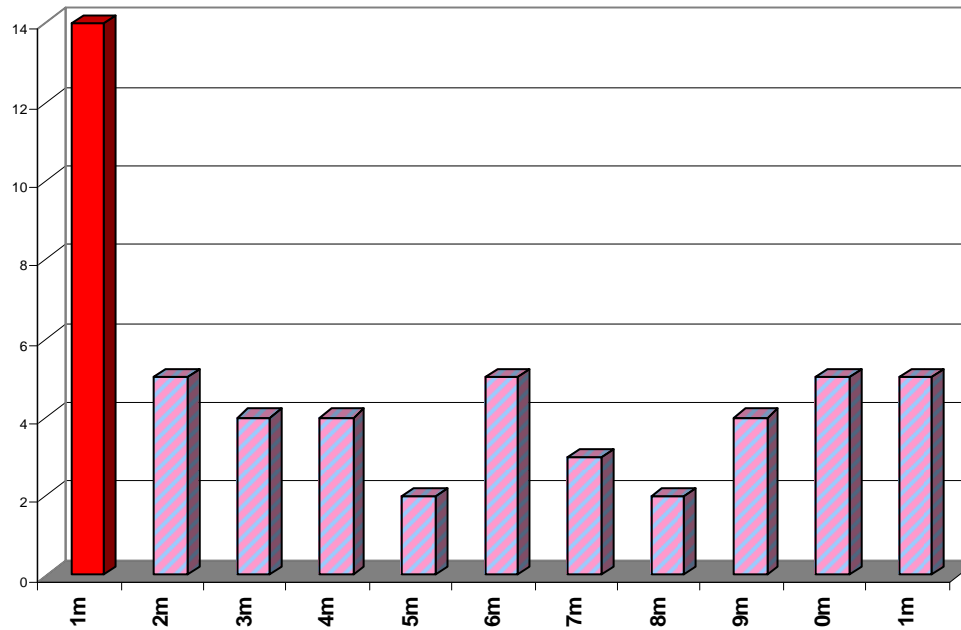
<24h	4
1 d	6
2 d	1
3 d	2
4 d	3
5 d	2
7 d	2
9 d	1
10 d	2
18 d	1
20 d	1
26 d	1
Ign.	1
TOTAL	27

RECÉM NASCIDOS

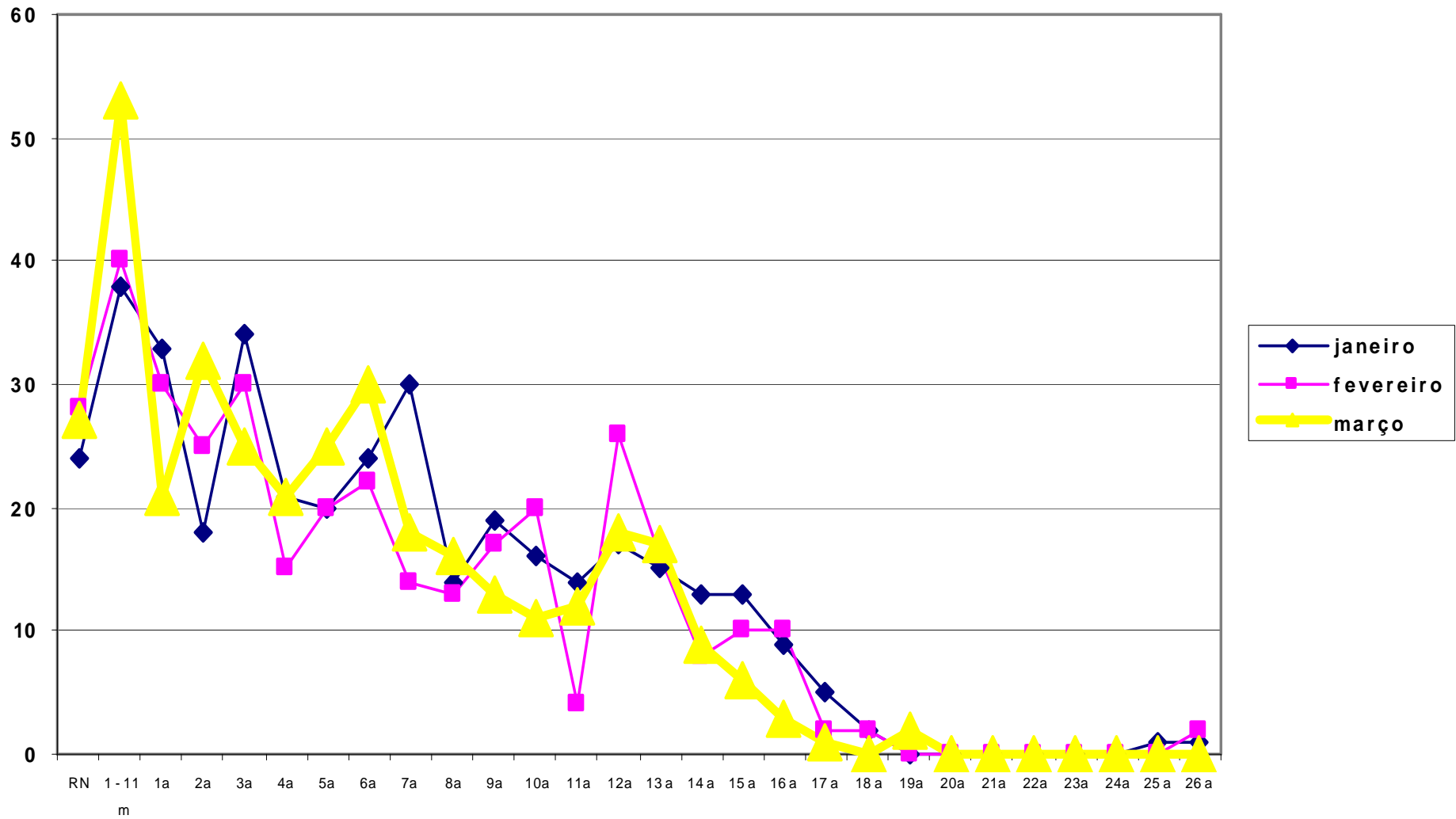


LACTENTES

1 m	14
2 m	5
3 m	4
4 m	4
5 m	2
6 m	5
7 m	3
8 m	2
9 m	4
10 m	5
11 m	5
TOTAL	53



EVOLUÇÃO ETÁRIA MENSAL DAS CRIANÇAS INTERNADAS

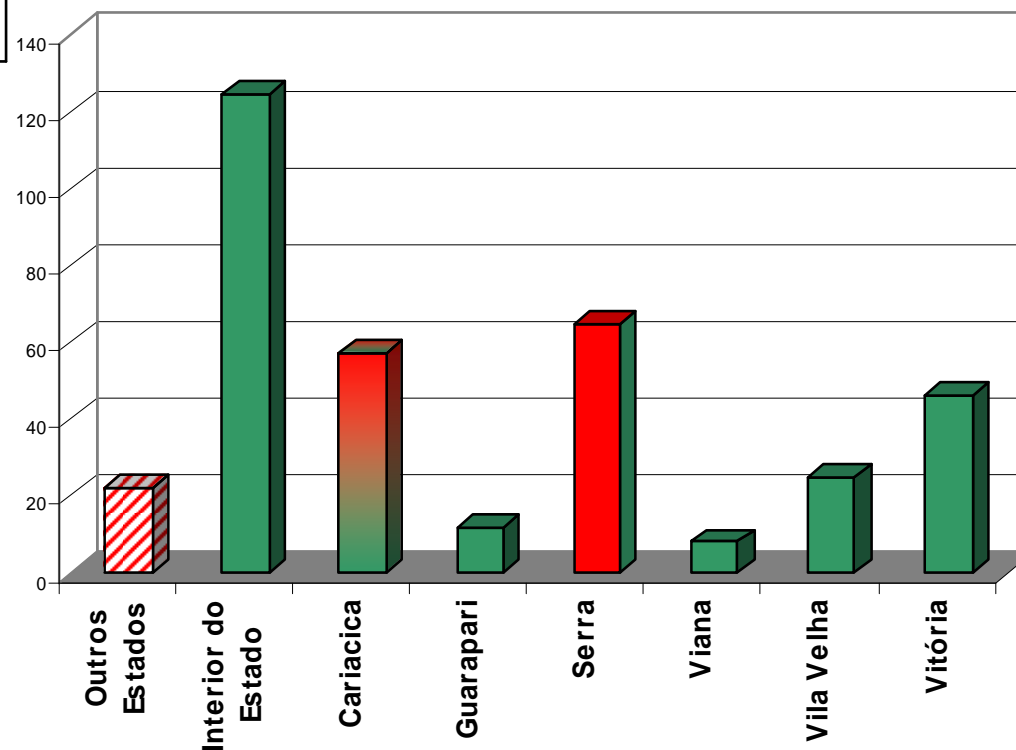


Outros Estados	22	6.11
Interior Estado	125	34.72
Cariacica	57	15.83
Guarapari	12	3.33
Serra	65	18.06
Viana	8	2.22
Vila Velha	25	6.94
Vitória	46	12.78
TOTAL	360	100.00

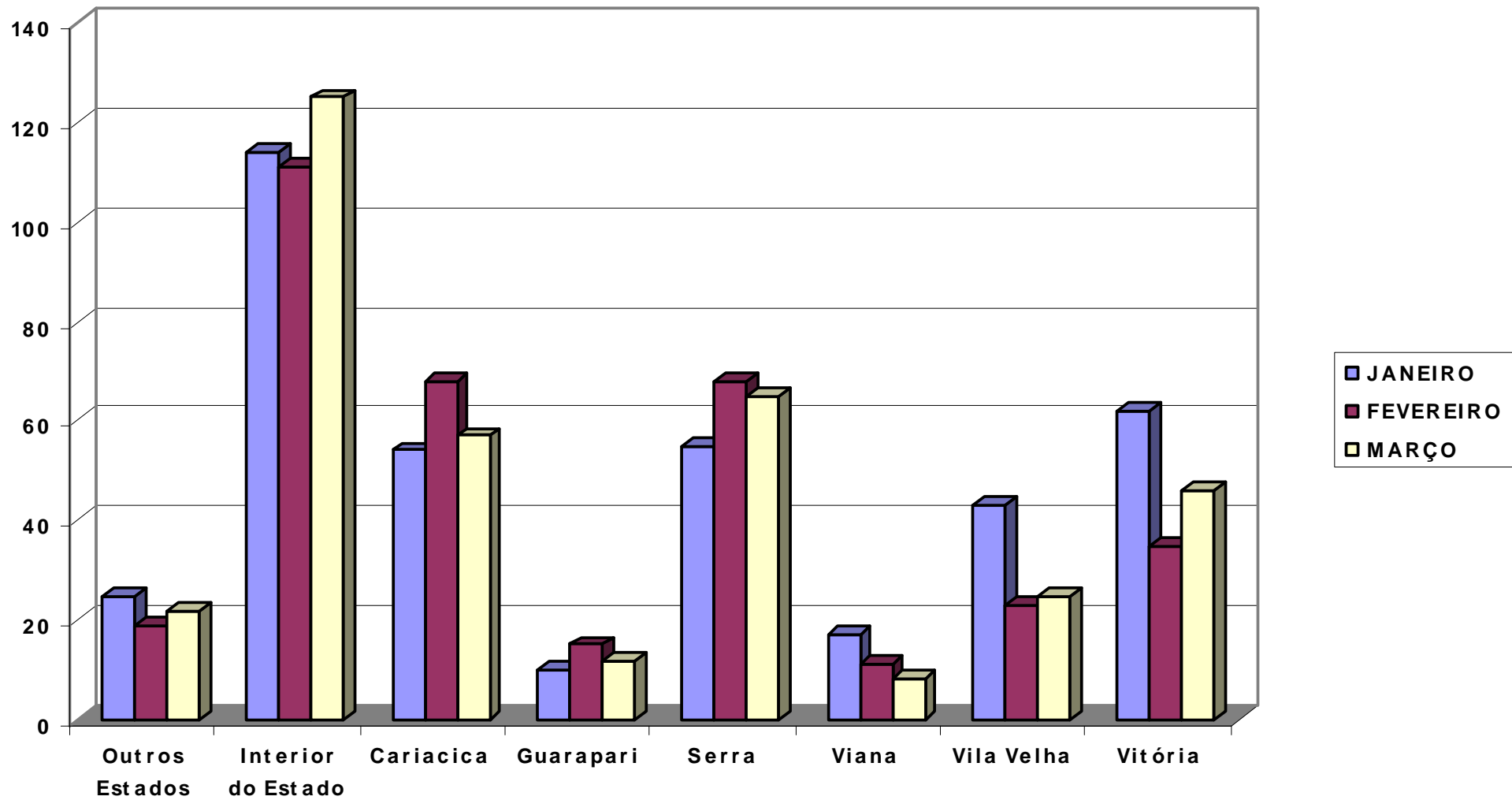


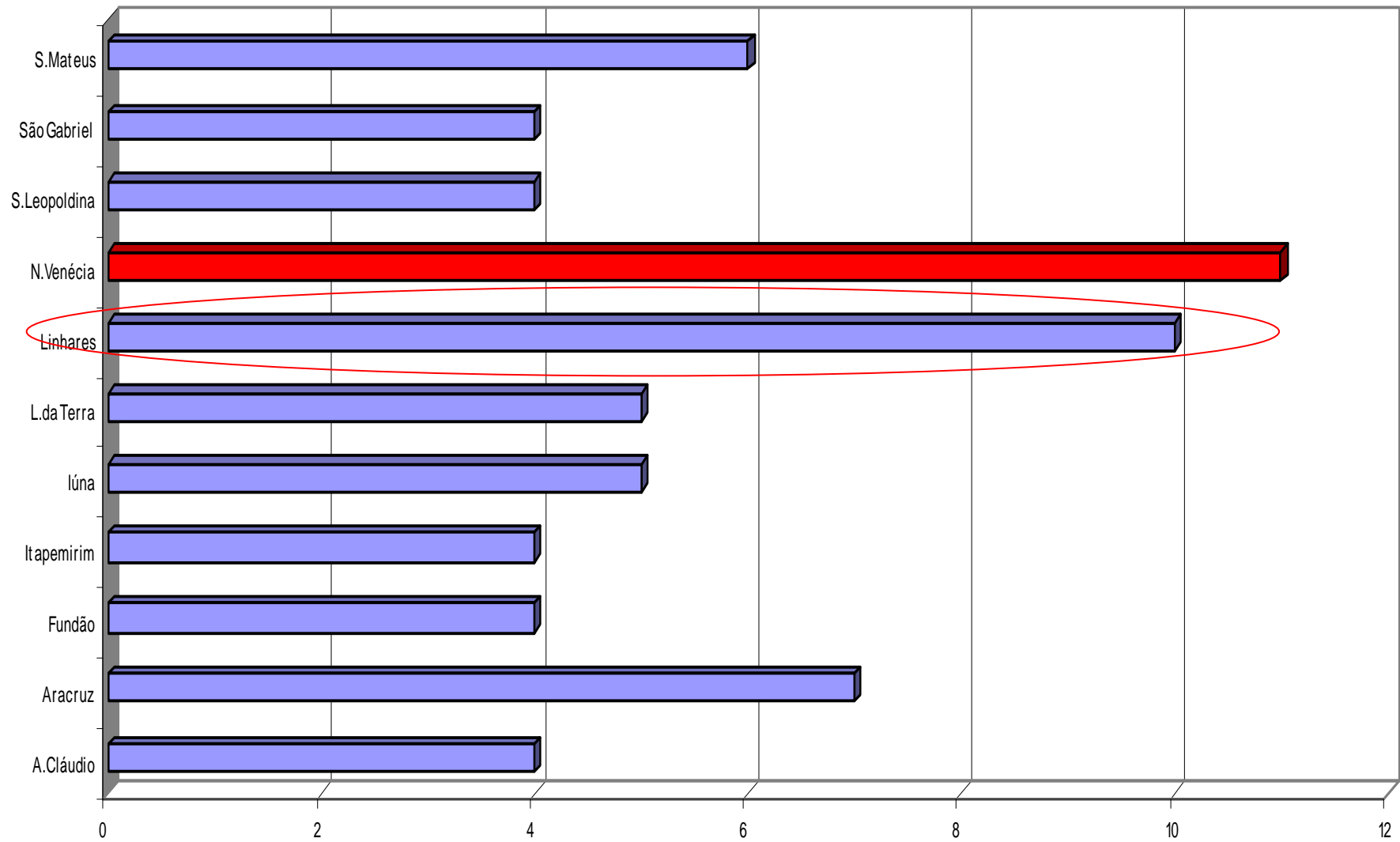
Bahia	18
Minas Gerais	4

PROCEDÊNCIA DAS INTERNAÇÕES



EVOLUÇÃO MENSAL DA PROCEDÊNCIA DAS INTERNAÇÕES





PROCURA DA INTERNAÇÃO POR MUNICÍPIOS DO INTERIOR DO ESTADO

Representados municípios com mais de 4 pacientes

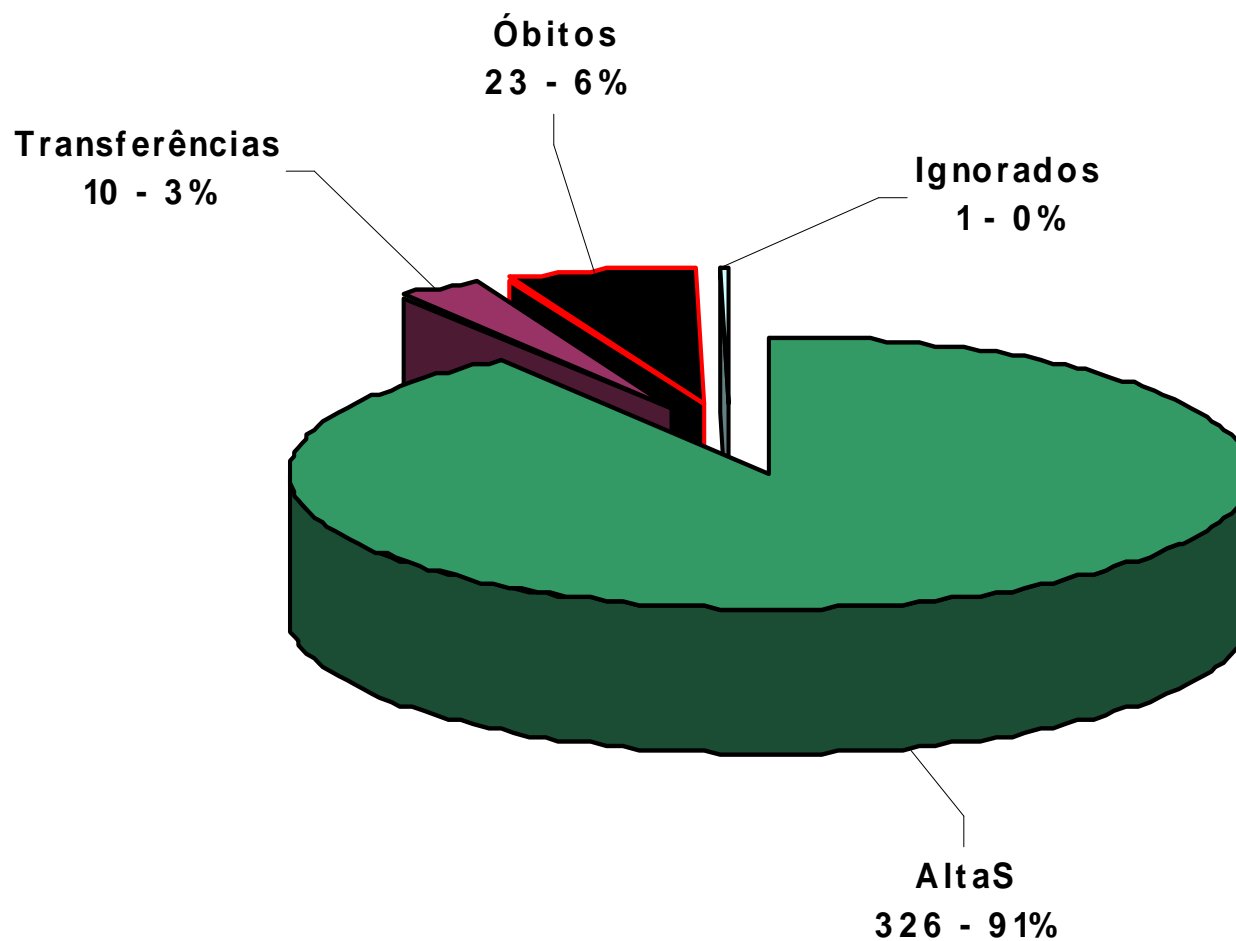
Afonso Cláudio	4
Água Doce do Norte	2
Águia Branca	2
Alegre	2
Anchieta	3
Aracruz	7
Barra de São Francisco	2
Boa Esperança	3
Cachoeiro de Itapemirim	2
Colatina	2
Conceição do Castelo	2
Ecoporanga	1
Fundão	4
Ibatiba	3

Ibiraçú	1
Iconha	1
Itaguaçú	1
Itapemirim	4
Itarana	1
Iúna	5
Jaguaré	2
João Neiva	2
Laranja da Terra	5
Linhares	10
Mantenópolis	1
Marechal Floriano	3
Montanha	2
Mucurici	1

Muniz Freire	2
Nova Venécia	11
Pancas	3
Pedro Canário	3
Pinheiros	2
Piúma	2
Rio Novo do Sul	1
Santa Leopoldina	4
S.Maria de Jetibá	3
Santa Teresa	2
S.Domingos do Norte	1
São Gabriel da Palha	4
São Mateus	6
Vargem Alta	1
Rio Bananal	2

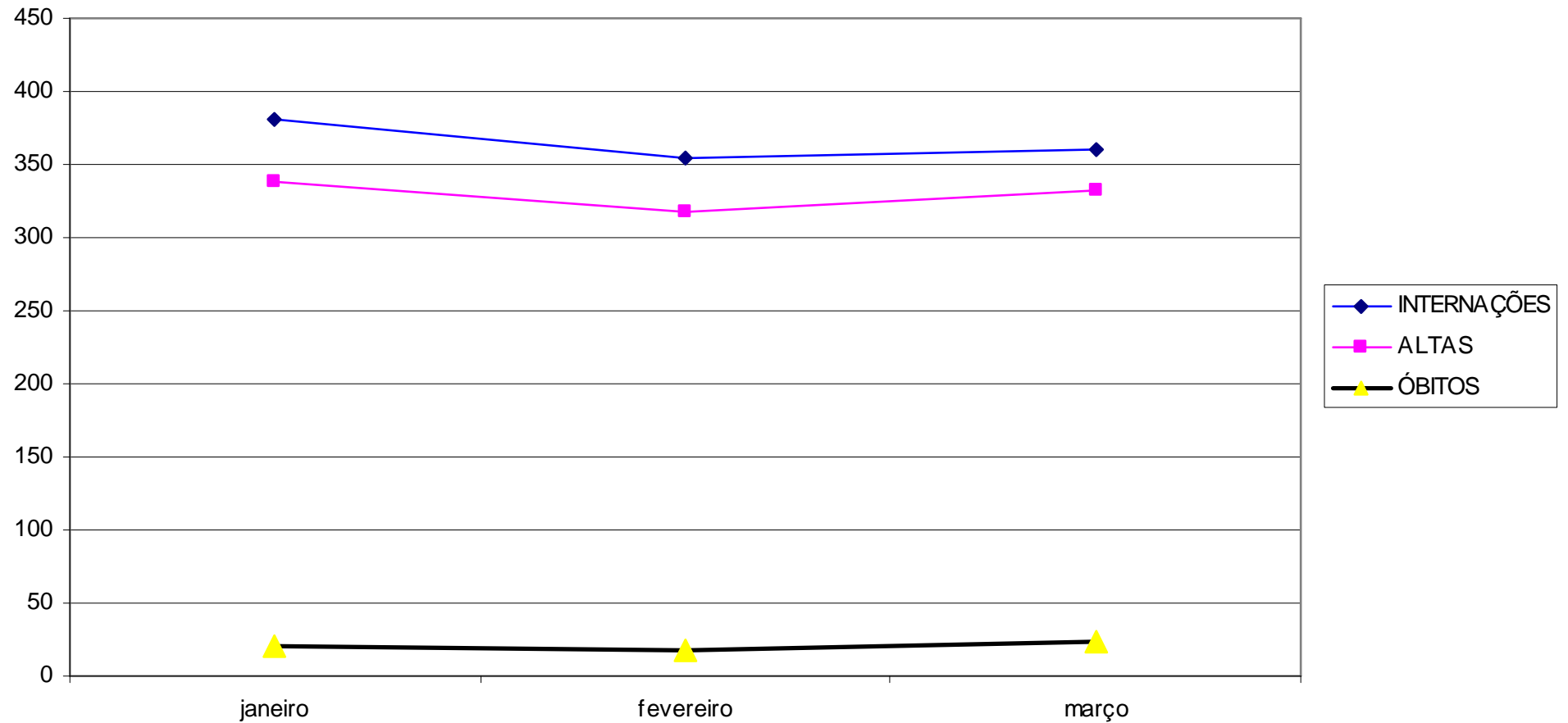
INTERIOR DO ESTADO

EVOLUÇÃO DAS INTERNAÇÕES



Altas	326	90,56
Transferências	10	2,78
Óbitos	23	6,39
Ignorado	1	0,28
TOTAL	360	100,00

EVOLUÇÃO MENSAL DAS INTERNAÇÕES

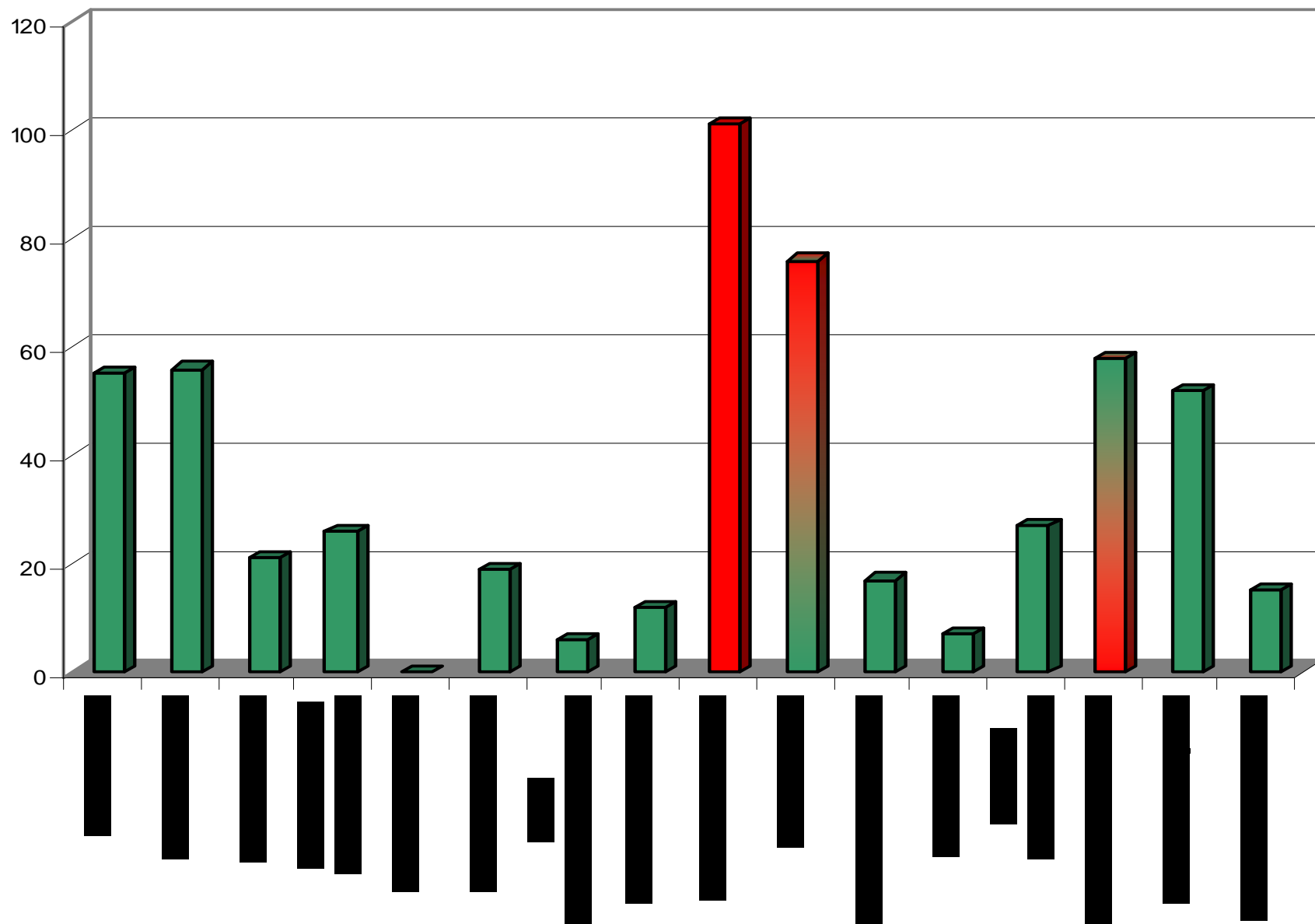


MÊS	JAN	FEV	MAR
Internações	381	354	360
Altas	338	337	337
Óbitos	21	17	23

INFECÇÕES	55
NEOPLASIAS	56
HEMOPATIAS	21
ENDOCRINO - METABÓLICAS	26
PSIQUIÁTRICAS	0
NEUROLÓGICAS	19
OTO-OFTALMOLÓGICAS	6
CARDIOLÓGICAS	12
RESPIRATÓRIAS	101
DIGESTIVAS	76
DERMATOLÓGICAS	17
ORTOPÉDICAS	7
NEFRO-UROLÓGICAS	27
NEONATOLÓGICAS CONGÊNITAS	58
MALFORMAÇÕES	52
INDETERMINADAS	15

ETIOLOGIA E NOSOLOGIA

DISTRIBUIÇÃO NOSOLÓGICA DOS DIAGNÓSTICOS REGISTRADOS



AB - INFECCIOSAS

GEA viral	1	AIDS + infecção	3
GEA infecciosa SOE	16	Mononucleose	1
Tb pulmonar confirmada	1	Estomatite por <i>Candida</i>	1
Leptospirose	3	Septicemia por <i>Candida</i>	1
Escarlatina	1	Blastomicose	1
Septicemia <i>Streptococcus B</i>	1	Leishmaniose cutânea	1
Septicemia <i>Streptococcus D</i>	1	Esquistossomose	2
Septicemia estreptocócica	9	Parasitose	1
Septicemia SOE	1	Ascaridíase	2
Choque séptico	2	Escabiose	2
Molusco contagioso	1	Seqüela infecção	2
		TOTAL	54

Ca ossos	2
Ca conjuntivo	1
Ca ovário	3
Ca testículo	1
Ca rim	5
Ca cérebro	4
Meduloblastoma	1
Neuroblastoma	5
Ca face/pescoço	1
Hodgkin	1
LNH	5
Burkitt	1
LLA	19
LMA	4
Neoplasia benigna laringe	1
Neoplasia benigna ossos	2
TOTAL	56

C - NEOPLASIAS

D - HEMATOLÓGICAS

Anemia falciforme	4
Anemia hemolítica adquirida SOE	2
Anemia aplásica induzida por drogas	2
Anemia aplásica idiopática	3
Anemia SOE	7
Púrpura trombocitopênica idiopática	1
Trombocitopenia secundária	1
Hemopatia SOE	1
TOTAL	21

E – ENDÓCRINO-METABÓLICAS

Hipoglicemia	1
Marasmo	1
Kwashiorkor	3
Desnutrição	6
D.ciclo uréia	1
D.aminoácidos	1
Intolerância à lactose	1
Fibrose cística	2
Desidratação	5
Acidose	2
DHEAB	3
TOTAL	26

G - NEUROLÓGICAS

Meningite meningocócica	1
Meningite bacteriana	4
Encefalite	3
Epilepsia	5
Paralisia cerebral	1
Hidrocefalia secundária	1
Hipertensão intracraniana	2
Encefalopatia SOE	2
Neuropatia SOE	1
TOTAL	20

H – OFTALMO-OTOLÓGICAS

Conjuntivite	1
Ruptura íris/c.ciliar	1
Otite média	3
Mastoidite	1
TOTAL	6

I -CARDIOLÓGICAS

Cardite reumática	2
Hipertensão pulmonar	1
Cardiomiopatia dilatada	1
Taquicardia paroxística	1
Insuficiência cardíaca congestiva	3
Encefalopatia hipertensiva	1
Ruptura de artéria	1
Vasculite	1
Cardiopatia SOE	1
TOTAL	12

J - RESPIRATÓRIAS

Sinusite	4	Estado de mal asmático	1
Amigdalite	3	Bronquiectasia	3
IVAS	2	Edema pulmonar SOE	2
Pneumonia <i>Klebsiella pneumoniae</i>	1	Pneumopatia intersticial SOE	1
Pneumonia <i>Mycoplasma pneumoniae</i>	3	Piotórax	1
Pneumonia bacteriana SOE	23	Derrame pleural	1
Bronquiolite	5	Placas pleurais asbesto	1
Hipertrofia cornetos	1	Pneumotórax	1
Hipertrofia amígdalas/adenóides	13	Insuficiência respiratória aguda	16
Bronquite	1	Pneumopatia SOE	2
Asma	16	TOTAL	101

Hiperplasia gengival	1
Estomatite	1
Mucosite	2
RGE	7
Apendicite aguda	13
Hérnias	40
Obstrução intestinal	2
Fissura anal	1
Fístula anal	1
Hepatite não infecciosa	1
Insuficiência hepática	2
Hepatopatia SOE	1
Colelitíase	3
Tb intestino	1
TOTAL	76

K - DIGESTIVAS

L - DERMATOLÓGICAS

Impetigo	1
Abscesso/celulite	5
Linfadenite	1
Dermatite das fraldas	2
Dermatite alérgica	1
Cisto folicular	4
Úlcera de decúbito	1
Dermopatia SOE	2
TOTAL	17

M - ORTOPÉDICAS

Artrite piogênica	1
Lúpus eritematoso sistêmico	1
Miosite infecciosa	2
Fratura patológica	1
Osteomielite aguda	1
Lordose pós-cirúrgica	1
TOTAL	7

N – NEFRO-UROLÓGICAS

S.nefrótica	1
GNDA	1
IRA	6
IRC	1
Bexiga neurogênica	1
Estenose uretral	1
Infecção trato urinário	3
Hidrocele	2
Torção testículo	2
Fimose	7
Escroto agudo	1
T.genitais masculinos	1
TOTAL	27

Prematuridade extrema	1
Prematuridade	5
Anoxia perinatal	7
Desconforto respiratório	6
Taquipnéia transitória	1
Pneumonia	3
Aspiração mecônio	2
Insuficiência respiratória	5
Pneumopatia RN SOE	3
Septicemia SOE	7
Infecção perinatal SOE	1
Hemorragia umbilical	1
Icterícia neonatal	8
Enterocolite necrotizante	2
Convulsões	5
Alimentação vagarosa	1
TOTAL	58

P - NEONATOLÓGICAS

Q – MALFORMAÇÕES CONGÊNITAS

Anencefalia	1	Atresia ânus	3
Encefalocele	1	Atresia vias biliares	1
Dandy-Walker	1	Fusão lábios vulvares	1
Hidrocefalia congênita	14	Criptorquidia	3
Mielomeningocele	1	Hipoplasia renal	1
Malformação SNC SOE	1	Válvula uretra posterior	1
Deformidade orelha	2	Epispádias	2
Comunicação interventricular	1	Extrofia vesical	1
Estenose valva pulmonar	1	Pé torto	1
Cardiopatía congênita SOE	1	Redução longitudinal perônio	1
Fenda labial	1	Malformações ossos crânio/face	1
Anquiloglossia	1	Osteogenesis imperfecta	7
Atresia congênita jejuno	1	Malformações endócrinas	1
Atresia intestino delgado	1	TOTAL	52

SINAIS, SINTOMAS E CAUSAS DESCONHECIDAS

Parada cárdio-respiratória SOE	2
Icterícia	1
Meningismo	1
Convulsões	1
Choque cardiogênico	1
Choque hipovolêmico	1
Adenopatias	3
Edema	1
Causas desconhecidas morbidade	4
TOTAL	15

TCE	7
Ferimento couro cabeludo	1
Ferimento da pálpebra/ periocular	1
Concussão cerebral	1
Traumatismo cerebral difuso	1
Ferimento pescoço	1
Fratura pescoço	1
Traumatismo intestino delgado	1
Traumatismo cólon	1
Traumatismo abdominal	2
Fratura da clavícula	2
Fratura úmero	3
Fratura cúbito	1
Fratura rádio	2
Fraturas antebraço	1
Fratura fêmur	3
Ferimento joelho	1
Fratura tíbia	2

CAUSAS EXTERNAS
Fraturas, ferimentos e traumas

CAUSAS EXTERNAS

Tipo, área lesada e causas

Suspeita Tb	2
Exposição HIV	1

Queimaduras 2º	9
Queimaduras 3º	4
Queimaduras < 10% sc	7
Queimaduras 10-19% sc	3
Queimaduras 40-49% sc	1
Queimadura corrente elétrica	1
Queimadura álcool	1
Queimadura alimentos	4
Queimadura água	4
Queimadura eletrodomésticos	1

Atropelamento	1
Ac. automobilístico	1

Infecção pós-traumática	2
Iatrogenia	1
Seqüelas de queimadura	1
Seqüelas causas externas	1

CAUSAS EXTERNAS	89
------------------------	-----------

Queda bicicleta	2
Queda escada	2
Queda árvore	2
Semi-afofamento	2
Ferimento arma fogo	1
Espancamento	1
Lesão autoprovocada intencionalmente	2

CORRELAÇÃO CLÍNICO-PATOLÓGICA DOS ÓBITOS

Índice de necropsias: 30,44%

ID	SEXO	PROCEDENCIA	DIAGNOSTICO CLINICO	NECROPSIA
12 a	M	Bahia	Cardiomiopatia dilatada, ICC, DN	Não
2 d	F	Muniz Freire	Anoxia perinatal grave, sepsis, meningite bacteriana aguda.	Não
<24 h	F	Vila Velha	Anoxia perinatal grave, PN, sepsis	Não
2 m	M	Muniz Freire	Virose pulmonar, insuficiência respiratória aguda	Cor pulmonale crônico, dilatação VD, nódulo colóide tireóideo, necrose músculo papilar, hipertensão pulmonar, necrose miocárdica
2m	F	Anchieta	Situs inversus, seqüelas anoxia cerebral, consangüinidade	Situs inversus totalis, encefalopatia hipóxico isquêmica, miocardiopatia hipertrófica por gliocogenose POMPE, infarto cerebral multifocal

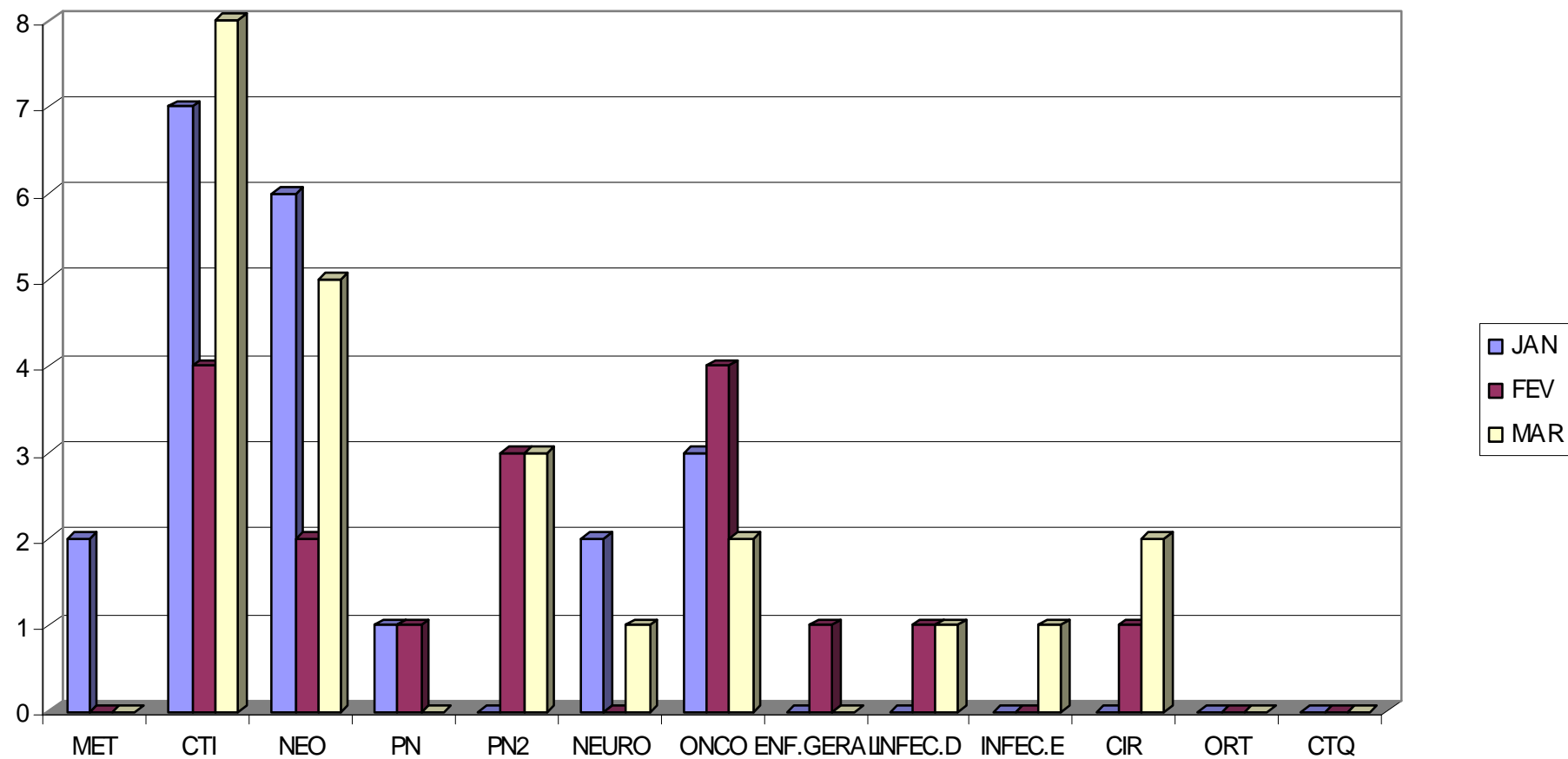
ID	S	PROCED	DIAGNOSTICO CLINICO	NECROPSIA
2a	F	São Mateus	LLA, PN	Não
4m	F	MG	PN, BQLT, insuficiência respiratória aguda, convulsões, anemia	infarto cerebral extenso no território de irrigação da artéria cerebral media, bilateral, compressão do tronco cerebral, hérnia amígdalas, uncus e transtentorial
5m	F	Serra	S .genética	Pés tortos, luxação quadril, fácies sindrômicas, coração na cavidade pleural E
10m	F	Vitória	Hemangioma subglótico, malformações vasculares	Não
10 a	M	Santa Teresa	Hemorragia intracerebral, insuficiência respiratória aguda	Não
6m	F	Bahia	Meningite, PN hidrocefalia	Não
1 a	F	Bahia	Septicemia estreptocócica, kwashiorkor	Diagnóstico de necropsia: a esclarecer, desnutrição, congestão pulmonar

ID	S	PROCED	DIAGNOSTICO CLINICO	NECROPSIA
2 m	M	Vitória	Prematuridade, contacto HIV, NEC, sepsis	Não
4 d	M	Bahia	Atresia ânus, sepsis, edema generalizado, s. choque tóxico	Imperfuração anal, colostomia
2 m	M	Serra	Cardiomiopatia dilatada, IVAS, ICC	Não
26 d	F	Serra	Prematuridade, NEC, sepsis	Prematuridade, encefalopatia anóxica, NEC, membrana hialina
18 d	M	Fundão	Prematuridade, NEC, sepsis, PN	Não
15 a	F	Iúna	Lúpus eritematoso sistêmico, GEA, ITU	Não
16 a	M	Anchieta	LLA, I. renal aguda	Não
9 a	M	L. da Terra	LMC	Não
2 d	M	S.Gabriel	Insuf. respiratória RN	Não
13 a	M	Viana	Septicemia <i>Staphylo</i> , artrite piogênica	Não
3 m	M	Guarapari	Sepsis <i>Streptococci B</i>	Não

EVOLUÇÃO MENSAL DOS ÓBITOS POR ENFERMARIA

ENFERMARIA	JAN	FEV	MAR	total
METABOLISMO	2	0	0	2
CTI	7	4	8	19
NEONATOLOGIA	6	2	5	13
PNEUMOLOGIA	1	1	0	2
PNEUMOLOGIA 2	0	3	3	6
NEUROLOGIA	2	0	1	3
ONCOLOGIA	3	4	2	9
ENF.GERAL	0	1	1	2
INFECCIOSAS D	0	0	1	1
INFECCIOSAS E	0	1	0	1
CIRURGIA	0	1	2	3
C.T.QUEIMADOS	0	0	0	0
ORTOPEDIA	0	0	0	0
TOTAL internação	21	17	23	61
EMERGÊNCIA	3	9	5	17
TOTAL	24	26	28	78

EVOLUÇÃO MENSAL DOS ÓBITOS POR ENFERMARIA

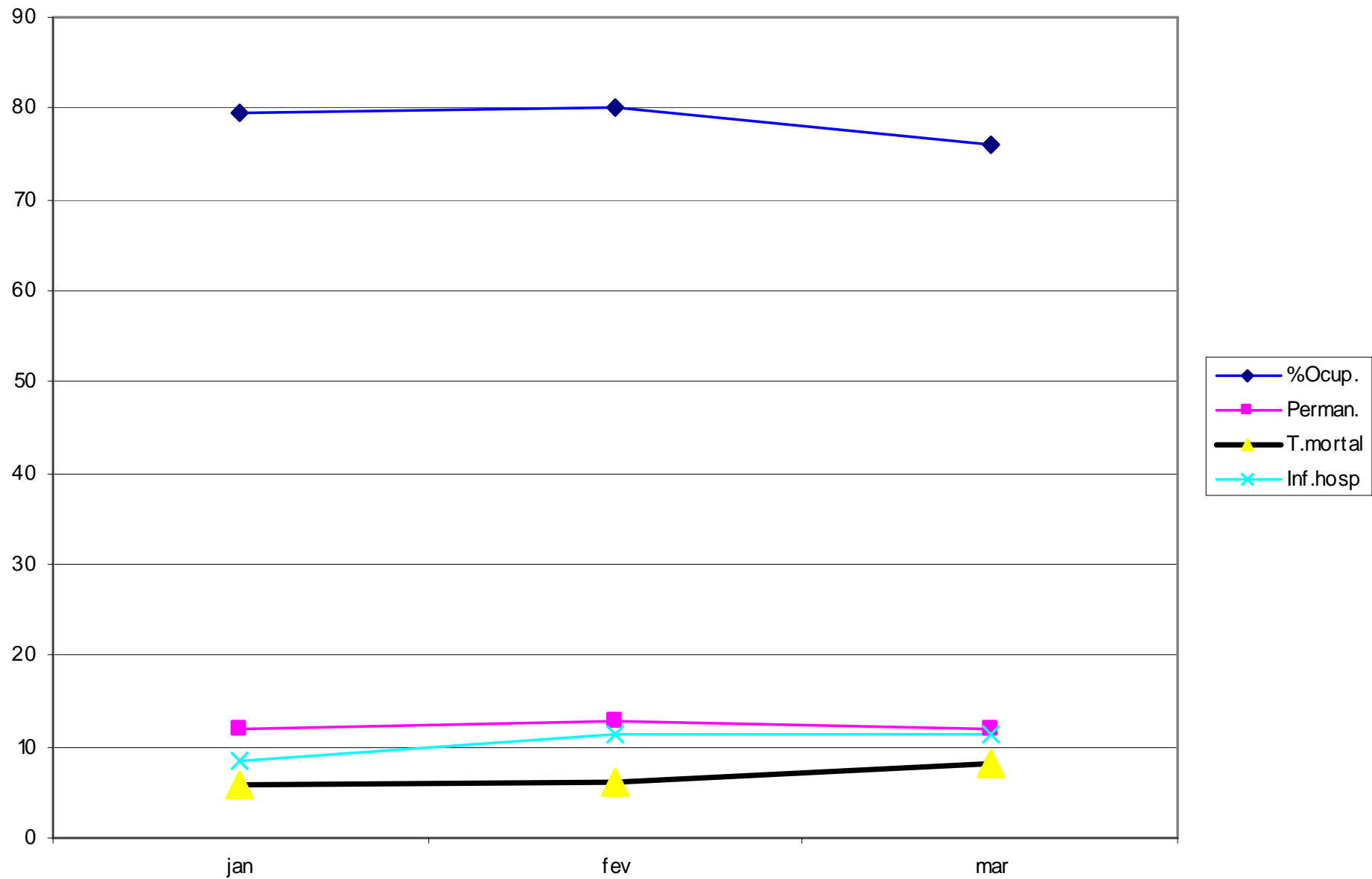


INDICADORES GERAIS POR ENFERMARIA

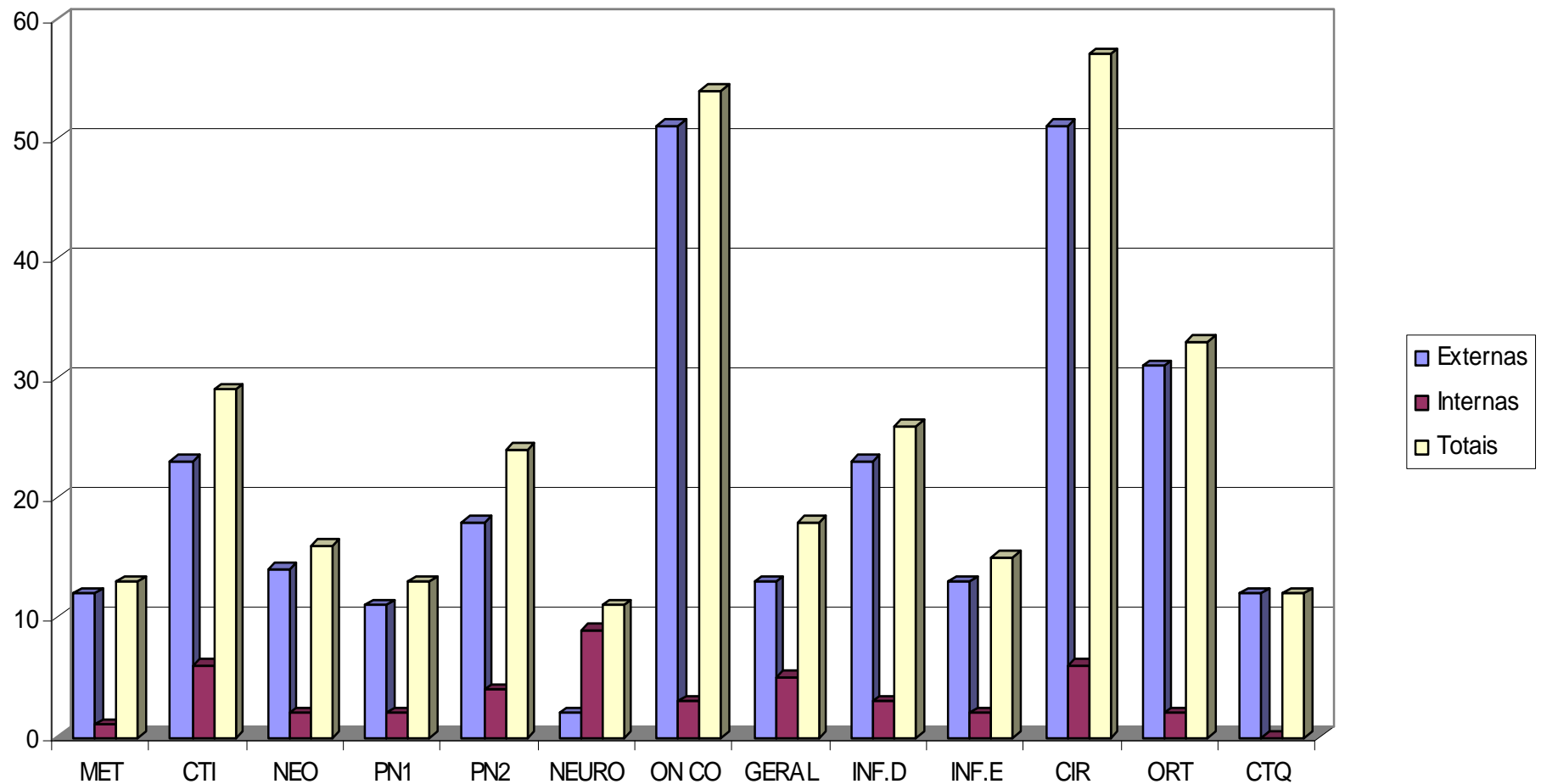
DADOS	MET	CTI	NEO	PN1	PN2	NEU RO	ON CO	GER AL	INF. D	INF. E	CIR	ORT	CTQ	TOTAL
Nº Leitos	9	6	9	9	6	10	13	10	17	15	22	10	12	148
Int.ext	12	23	14	11	18	2	51	13	23	13	51	31	12	281
Int.int.	1	6	2	2	4	9	3	5	3	2	6	2	0	45
Int.totais	13	29	16	13	24	11	54	18	26	15	57	33	12	321
Altas ext.	10	0	12	12	18	2	49	12	21	12	53	29	22	259
Altas int.	0	15	3	1	2	0	2	4	1	3	8	1	0	0
A.totais	10	15	15	13	20	2	51	16	22	15	61	30	22	292
Óbito<48h	0	0	0	0	0	0	0	0	0	0	1	0	0	1
Óbito>48h	0	12	2	0	1	1	1	2	1	1	1	0	0	22
Ó.totais	0	12	2	0	1	1	1	2	1	1	1	0	0	22
Ocupação	57.4	90.3	98.9	74.6	90.3	92.9	98.5	90.3	65.3	48.0	71.6	78.9	64.8	75.9
Perman.	16.0	6.2	16.2	16.0	8.0	28.8	7.6	14.0	15.0	13.9	7.8	9.0	11.0	12.4
Mortal.	0.0	44.4	11.8	0.0	4.8	10.0	1.9	11.1	4.4	6.3	3.2	0.0	0.0	8.2
Inf.hosp.	0.0	9.1	35.5	15.4	12.5	33.3	26.6	0.0	50.0	16.7	7.9	10.4	53.3	11.4

INDICADOR	jan	fev	mar
% Ocupação	79.4	80.12	75.9
Permanência	12	12.92	12.04
T.mortalidade	5.96	6.23	8.2
Inf.hospitalar	8.51	11.47	11.47

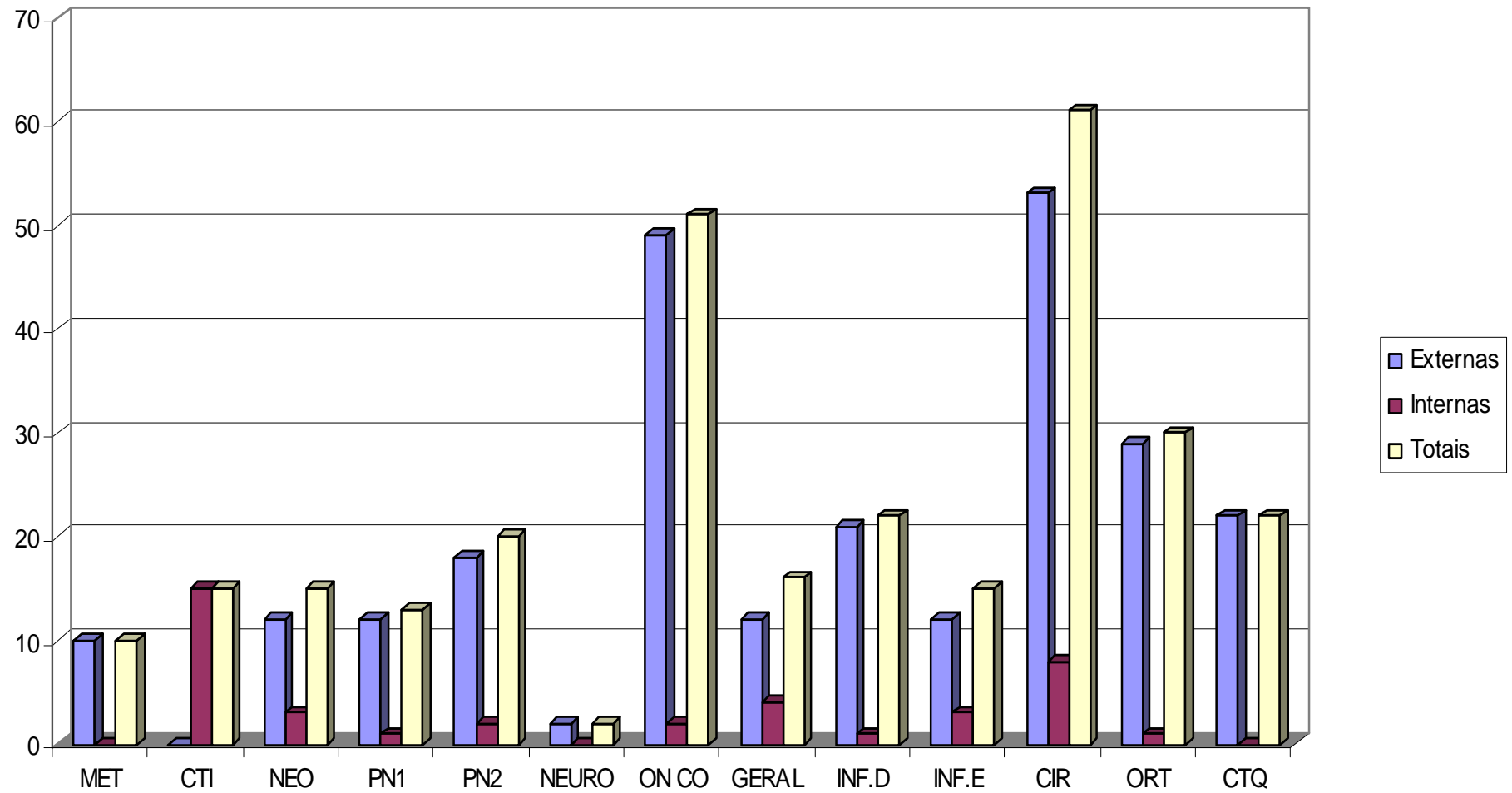
EVOLUÇÃO DOS INDICADORES HOSPITALARES



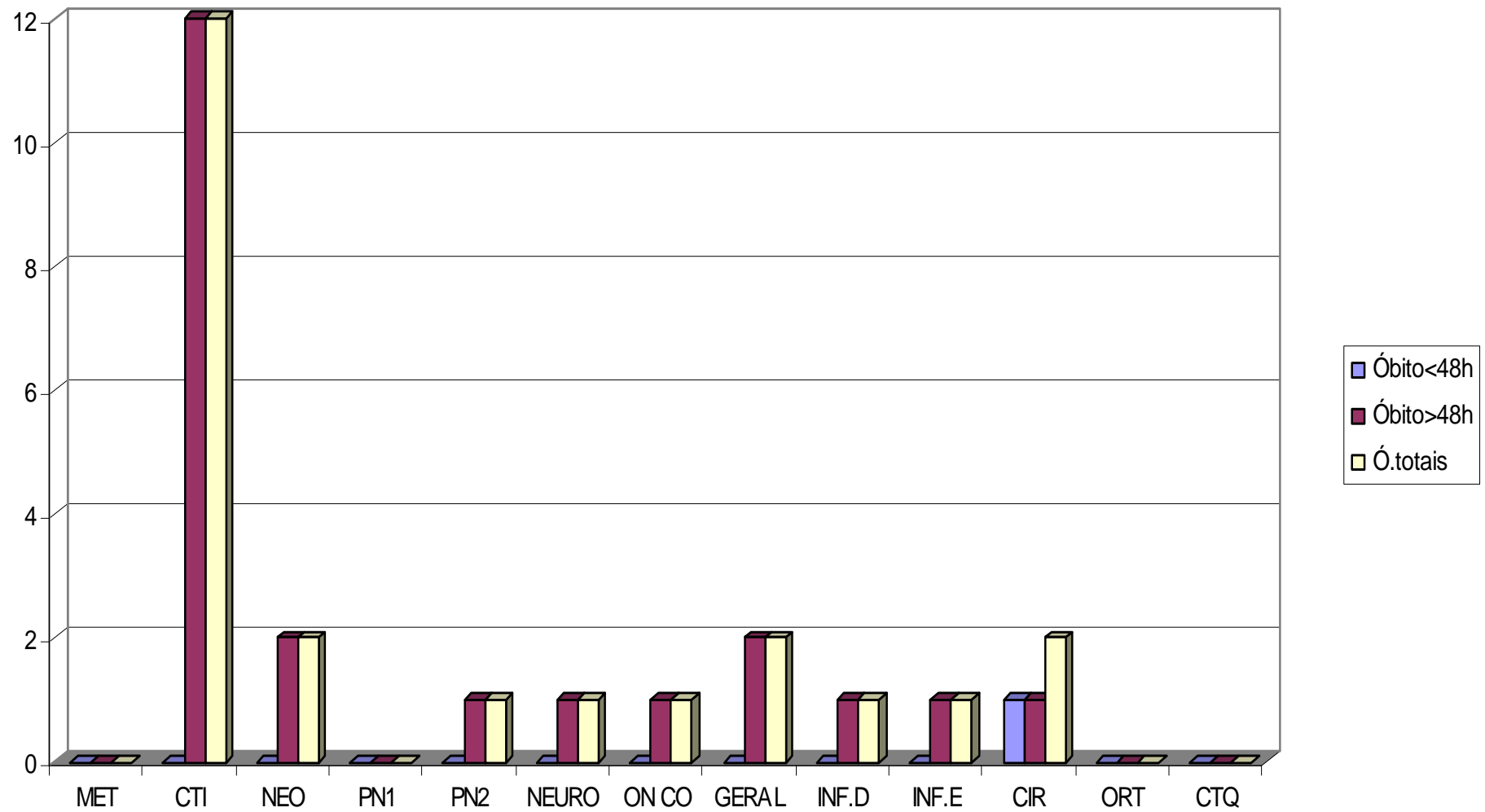
DISTRIBUIÇÃO DAS INTERNAÇÕES POR ENFERMARIA



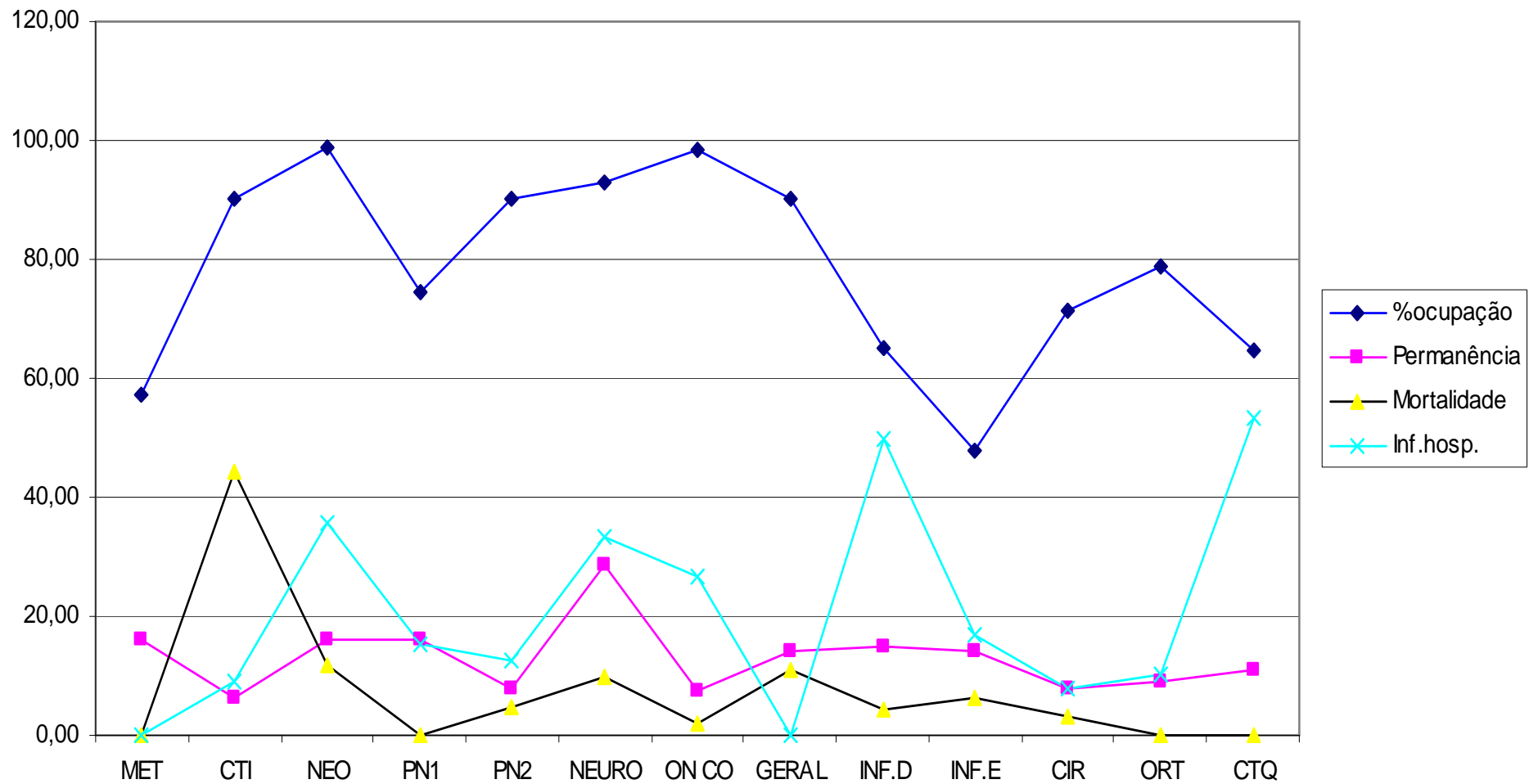
ALTAS POR ENFERMARIA



ÓBITOS POR ENFERMARIA



CORRELAÇÃO ENTRE OCUPAÇÃO, PERMANÊNCIA, INFECÇÃO HOSPITALAR E MORTALIDADE



CONTROLE DE INFECÇÃO HOSPITALAR

Nº PACIENTES ANALISADOS : 272 - 75,55%
--

Nº PACIENTES INTERNADOS: 360 -

METODOLOGIA DE BUSCA	ATIVA: CTI, NEONATOLOGIA, ONCOLOGIA, NEUROLOGIA
	PASSIVA : HOSPITAL GERAL

VIGILÂNCIA PÓS-ALTA PARA DETECÇÃO DE INFECÇÃO: Não

RELATÓRIO DE INDICADORES EPIDEMIOLÓGICOS PARA O CONTROLE DE INFECÇÕES HOSPITALARES

Pacientes IH		Infecções hospitalares	
Nº	%	Nº	%
22	8,09	31	11,40

LOCALIZAÇÃO TOPOGRÁFICA DAS INFECÇÕES RELACIONADAS À ASSISTÊNCIA À SAÚDE

Topografia	Nº	%
Urinária	1	3,23
Septicemia	11	35,49
Cirúrgica Incisional superficial	8	25,81
Cirúrgica Incisional profunda	2	6,46
Cirúrgica de órgão/espaco	4	12,91
Acesso vascular	1	3,23
Outros	4	12,91

INDICADORES DE INFECÇÕES CIRÚRGICAS DE ACORDO COM O POTENCIAL DE CONTAMINAÇÃO

POTENCIAL CONTAMINAÇÃO	Nº CIRURGIAS	Nº IH	%
Limpa	140	1	0,72
Não limpa	38	0	0
Infectada	21	2	10,56
Total	199	3	1,51

INFECÇÕES RELACIONADAS ÀS INSTRUMENTAÇÕES

INSTRUMENTAÇÕES	TOTAL	Nº INFECÇÕES	% INFECÇÕES
Urinária	10	1	10,00
Vascular	24	1	4,17
Respiratória	12	0	0

MORTALIDADE E LETALIDADE LIGADA A INFECÇÃO HOSPITALAR

Nº PACIENTES NOTIFICADOS	Nº ÓBITOS POR IH	PACIENTES COM IH	MORTALIDADE POR IH	LETALIDADE POR IH
272	0	22	0	0

TAXA DE DOENTES INFECTADOS E DE INFEÇÕES HOSPITALARES POR UNIDADE

UNIDADE	Nº PACIENTES NOTIFICADOS	PACIENTES COM IH	TAXA PACIENTES COM IH	Nº IH	TAXA IH
ENF. GERAL	12	0	0	0	0
CIR.AMBULATORIA	119	0	0	0	0
CIRURGIA	38	2	5,27	3	7,90
C.T.QUEIMADOS	15	7	46,67	8	53,34
INFECCIOSAS D	22	5	22,73	12	50
INFECCIOSAS E	12	2	16,67	2	16,67
METABOLISMO	0	0	0	0	0
ORTOPEDIA	29	3	10,35	3	10,35
PNEUMOLOGIA II	13	2	15,39	2	15,39
PNEUMOLOGIA	12	1	12,50	1	12,50
TOTAL	272	22	8,09	31	11,40

TEMPO MÉDIO DE PERMANÊNCIA (TMP) POR UNIDADE

UNIDADE	TOTAL		SEM INFECCÃO		INFEC COMUNIT		INFEC HOSPIT	
	N.º	TMP	N.º	TMP	N.º	TMP	Nº	TMP
ENF. GERAL	12	20	5	30	6	15	0	0
CIR AMBULATORIA	119	1	119	1	0	0	0	0
CIRURGIA	38	12	23	7	13	12	2	26
C.T.QUEIMADOS	15	22	5	13	3	20	7	30
INFECCIOSAS D	22	21	4	14	13	11	5	55
INFECCIOSAS E	12	17	3	3	7	7	2	71
METABOLISMO	0	0	0	0	0	0	0	0
ORTOPEDIA	29	11	25	7	1	25	3	39
PNEUMOLOGIA II	13	16	1	16	10	12	2	36
PNEUMOLOGIA	12	11	3	7	8	7	1	58
TOTAL	272	15	188	11	61	14	0	0

*TMP Tempo Médio de Permanência em d

COMPONENTE DE VIGILÂNCIA DE UNIDADE DE TERAPIA INTENSIVA INDICADORES EPIDEMIOLÓGICOS

DENSIDADE DE INCIDÊNCIA DE **INFECÇÃO HOSPITALAR** NA UTI AJUSTADA PELO **TEMPO DE PERMANÊNCIA** DOS PACIENTES (ALOS)

Nº IH	Nº paciente/dia	ALOS	Densidade incidência IH	Densidade incidência IH /ALOS
3	2	6,57	9,09	2,71

DENSIDADE DE INCIDÊNCIA DE **ITU** EM PACIENTES DA UTI COM Sonda Vesical de Demora (SVD)

Nº ITU associada a SVD	Nº SVD/dia	Densidade de incidência ITU/SVD
0	0	0

DENSIDADE DE INCIDÊNCIA DE **INFECÇÃO DE CORRENTE SANGÜÍNEA** (ICS) EM PACIENTES DA UTI COM CATETER VASCULAR CENTRAL (CVC)

Nº ICS associada a CVC	Nº CVC/dia	Densidade de incidência ICS/CVC
2	14,08	7,9

DENSIDADE DE INCIDÊNCIA DE **PNEUMONIAS** (PN) EM PACIENTES DE UTI COM VENTILAÇÃO MECÂNICA (VM)

Nº de PN associada a VM	Nº de VM/dia	Densidade incidência PN/VM
0	0	0

SCORE DE GRAVIDADE

ASIS	Densidade incidência IH /ASIS
2,30	7,76

COMPONENTE DE VIGILÂNCIA DE NEONATOLOGIA

DENSIDADE DE INCIDÊNCIA DE **INFECÇÃO HOSPITALAR** NOS RN POR PESO AO NASCER

Peso	Nº IH	Nº paciente/dia	Densidade incidência IH
< 1000 g	2	17	117,65
1001-1500g	0	0	0
1501 – 2500g	0	117	0
> 2500g	3	122	24,60

DENSIDADE DE INCIDÊNCIA DE **PNEUMONIA (PN)** EM RN SOB VENTILAÇÃO MECÂNICA (VM) POR PESO AO NASCER

Peso	Nº PN	Nº VM/dia	Densidade incidência PN/VM
< 1000 g	0	0	0
1001-1500g	0	30	0
1501 – 2500g	0	2	0
> 2500g	0	56	0

DENSIDADE DE INCIDÊNCIA DE INFECÇÃO DA CORRENTE SANGÜÍNEA (ICS) EM RN COM CATETER CENTRAL OU UMBILICAL (CVC/CUM) POR PESO AO NASCER.

Peso	Nº ICS	Nº CVC/dia e/ou CUM/dia	Densidade de incidência ICS/CVC e/ou CUM
< 1000 g	0	0	0
1001-1500g	0	2	0
1501 – 2500g	0	9	0
> 2500g	3	76	39,47

DENSIDADE DE INCIDÊNCIA DE ENTEROCOLITE NECROTIZANTE (NEC) NOS RN POR PESO AO NASCER

Peso	Nº NEC	Nº Pacientes/dia	Densidade incidência NEC
< 1000 g	0	0	0
1001-1500g	1	30	33,33
1501 – 2500g	0	43	0
> 2500g	0	204	0

ONCOLOGIA - NNISS
COMPORTAMENTO EPIDEMIOLÓGICO DAS IH
TAXA DE EPISÓDIOS DE INFECÇÃO HOSPITALAR

PACIENTES EXPOSTOS À RISCO	PAC DIA	ALOS	PAC IH	Nº IH	TAXA IH %	TAXA IH/PAC DIA	
						% *	AJ ALOS
64	278	4,34	17	17	26,56	61,15	14,09

NOTAS:

ALOS: MÉDIA DE PERMANÊNCIA (d)

ASIS: GRAVIDADE MÉDIA

DU: TAXA DE UTILIZAÇÃO DE PROCEDIMENTOS INVASIVOS (SV, EOT, CVC)

(*): TAXA POR 1000 PACIENTES DIA

INFECÇÕES HOSPITALARES ASSOCIADAS AO PROCEDIMENTO

CVC- DIA ¹	Nº infec	TAXA IH CVC-DIA ²	SVD- DIA ³	Nº infec	TAXA IH SVD-DIA ⁴	RESP- DIA ⁵	Nº infec	TAXA IH RESP-DIA ⁶
0	0	0	0	0	0	0	0	0

NOTA:

1.PACIENTES-DIA EXPOSTOS A CVC

2.TAXA POR 1000 CVC-DIA

3.PACIENTES-DIA EXPOSTOS A SVD

4.TAXA POR 1000 SVD-DIA

5.PACIENTES-DIA EXPOSTOS A RESP

6.TAXA POR 1000 RESP-DIA

7.Número de Infecções relacionadas ao procedimento específico.

NEUROLOGIA – TERCEIRA ENFERMARIA

TAXA DE EPISÓDIOS DE INFECÇÃO HOSPITALAR

PACIENTES EXPOSTOS À RISCO	PAC DIA	PAC IH	Nº IH	TAXA IH %	TAXA IH PAC DIA % *
18	287	5	6	33,33	20,91

NOTAS:

ALOS: MÉDIA DE PERMANÊNCIA (d)

ASIS: GRAVIDADE MÉDIA

DU: TAXA DE UTILIZAÇÃO DE PROCEDIMENTOS INVASIVOS (SV, EOT, CVC)

(*): TAXA POR 1000 PACIENTES DIA

INFECÇÕES HOSPITALARES ASSOCIADAS AO PROCEDIMENTO

CVC-DIA ¹	Nº infec	TAXA IH CVC-DIA ²	SVD-DIA ³	Nº infec	TAXA IH SVD-DIA ⁴	RESP-DIA ⁵	Nº infec	TAXA IH RESP-DIA ⁶
66	6	0	2	6	0	58	1	17,24

NOTAS:

1.PACIENTES-DIA EXPOSTOS A CVC

2.TAXA POR 1000 CVC-DIA

3.PACIENTES-DIA EXPOSTOS A SVD

4.TAXA POR 1000 SVD-DIA

5.PACIENTES-DIA EXPOSTOS A RESP

6.TAXA POR 1000 RESP-DIA

INFECÇÕES RELACIONADAS À PROCEDIMENTO ESPECÍFICO

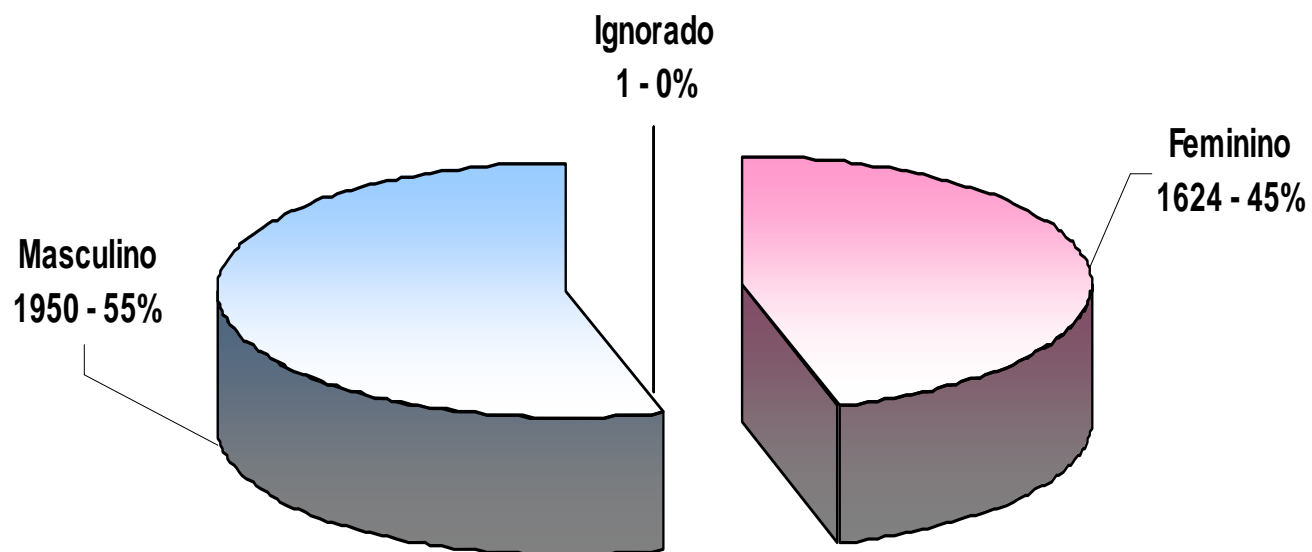
DVE/DIA	Nº VENTRICULITES	TAXA IH (VENT/DIA)
31	3	96,77

PROCEDIMENTOS EM PACIENTES INTERNADOS NA ONCOLOGIA

MÊS	J	F	M
Pacientes	70	58	71
Mielogramas	10	13	7
Biopsia medula óssea	2	7	3
Citopunções	1	3	1
Punção lombar com medicação	12	17	17
Punção lombar sem medicação	1	0	2
Internações p/ quimioterapia	32	24	34
Internações por infecção	30	27	24
Internações motivos outros	16	12	10

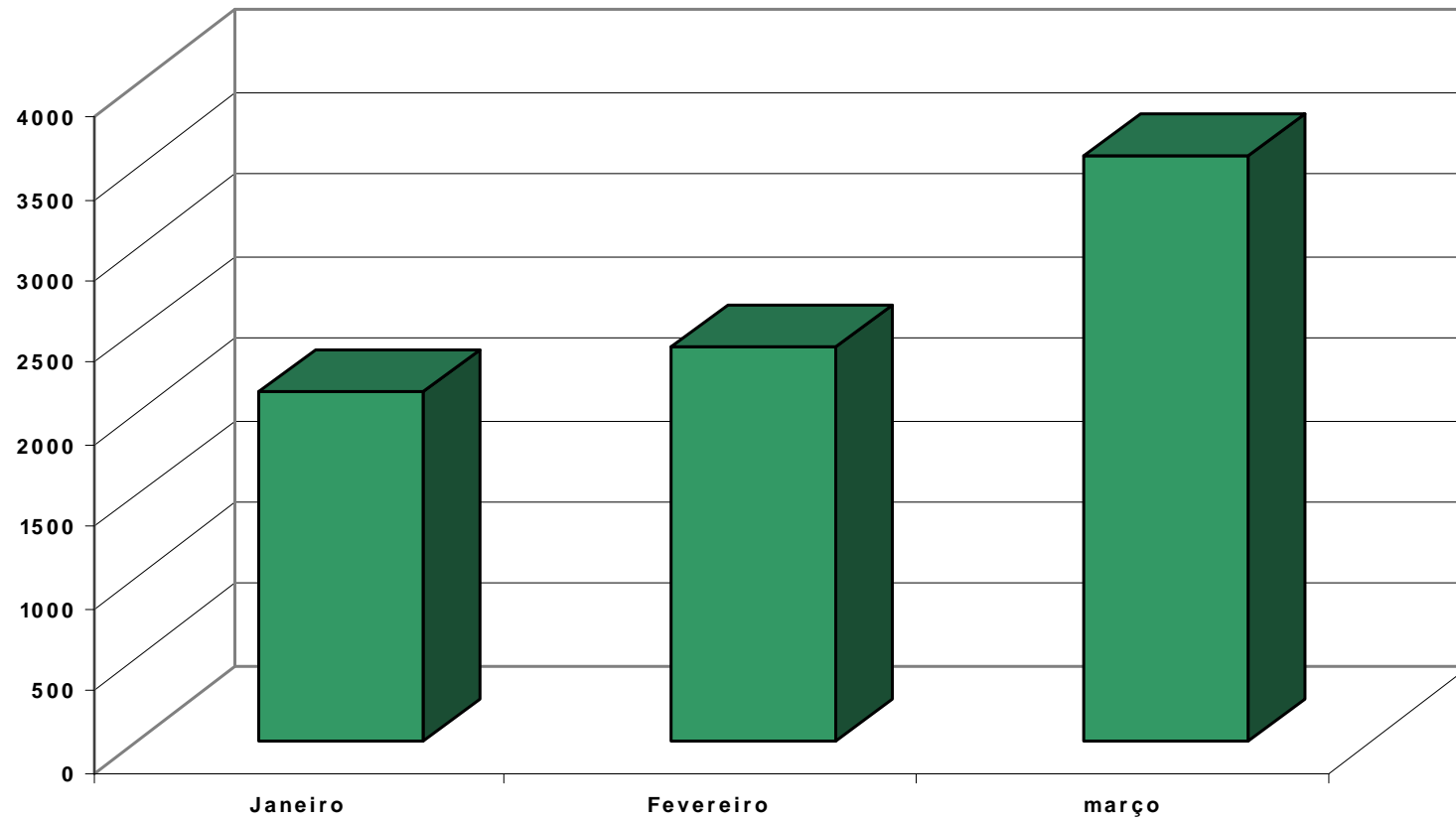
AMBULATÓRIO

DISTRIBUIÇÃO DOS SEXOS



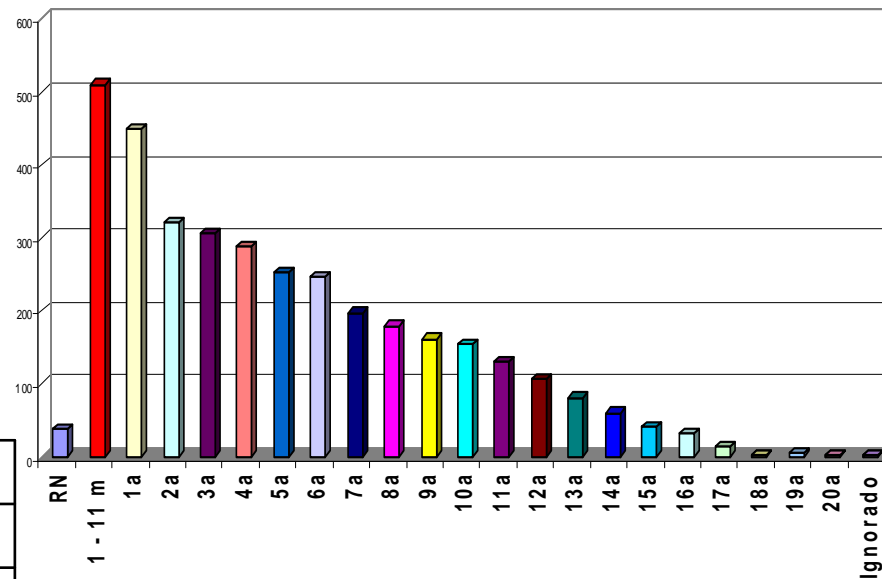
Feminino	1624	45,43
Masculino	1950	54,55
Ignorado	1	0,03
TOTAL	3575	100,00

EVOLUÇÃO MENSAL DA PROCURA AMBULATORIAL



RN	37	1,03
1 - 11 m	510	14,27
1a	450	12,59
2a	321	8,98
3a	306	8,56
4a	288	8,06
5a	252	7,05
6a	247	6,91
7a	197	5,51
8a	179	5,01
9a	161	4,50
10a	154	4,31

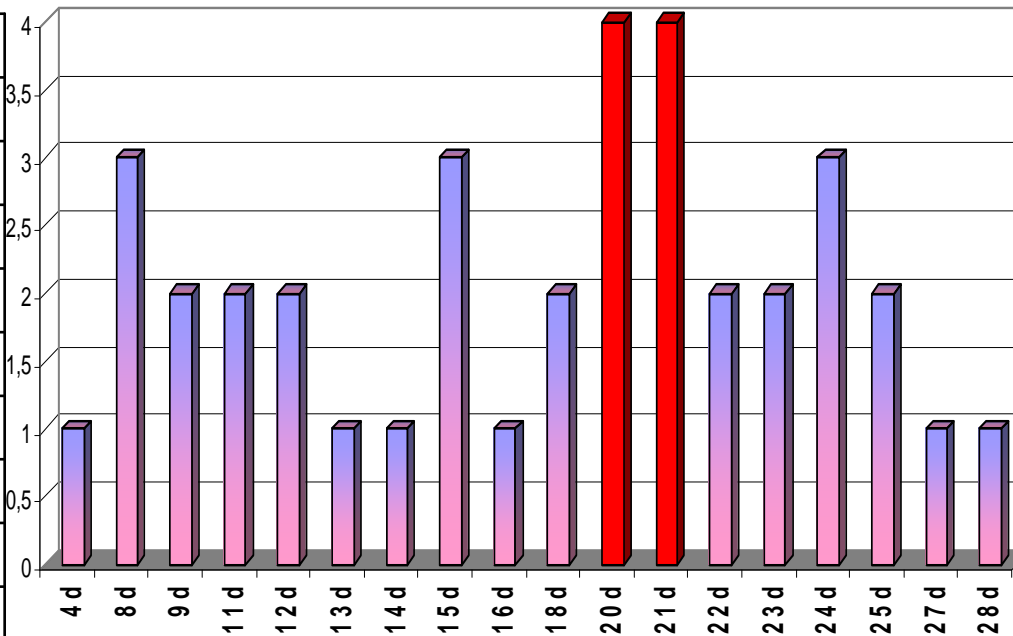
IDADE DOS PACIENTES DO AMBULATÓRIO



11a	131	3,66
12a	107	2,99
13a	81	2,27
14a	60	1,68
15a	41	1,15
16a	31	0,87
17a	13	0,36
18a	2	0,06
19a	5	0,14
20a	1	0,03
Ign.	1	0,03
TOTAL	3575	100,00

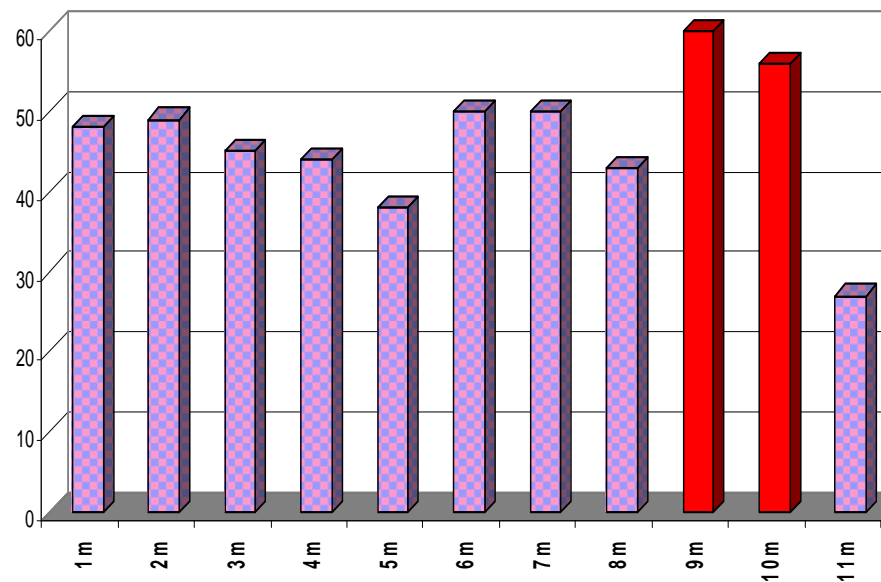
RECÉM NASCIDOS

4d	1
8d	3
9d	2
11d	2
12d	2
13d	1
14d	1
15d	3
16d	1
18d	2
20d	4
21d	4
22d	2
23d	2
24d	3
25d	2
27d	1
28d	1
TOTAL	37



LACTENTES

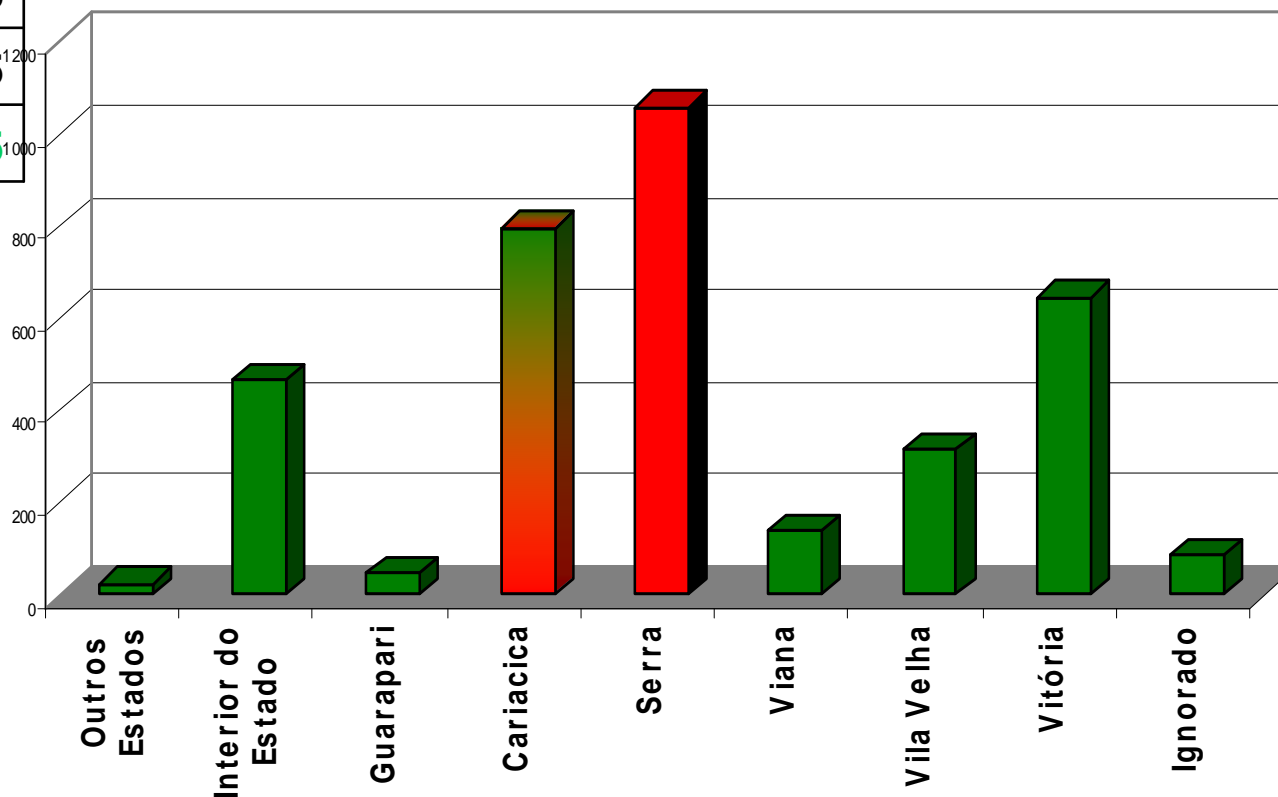
1m	48
2m	49
3m	45
4m	44
5m	38
6m	50
7m	50
8m	43
9m	60
10m	56
11m	27
TOTAL	510



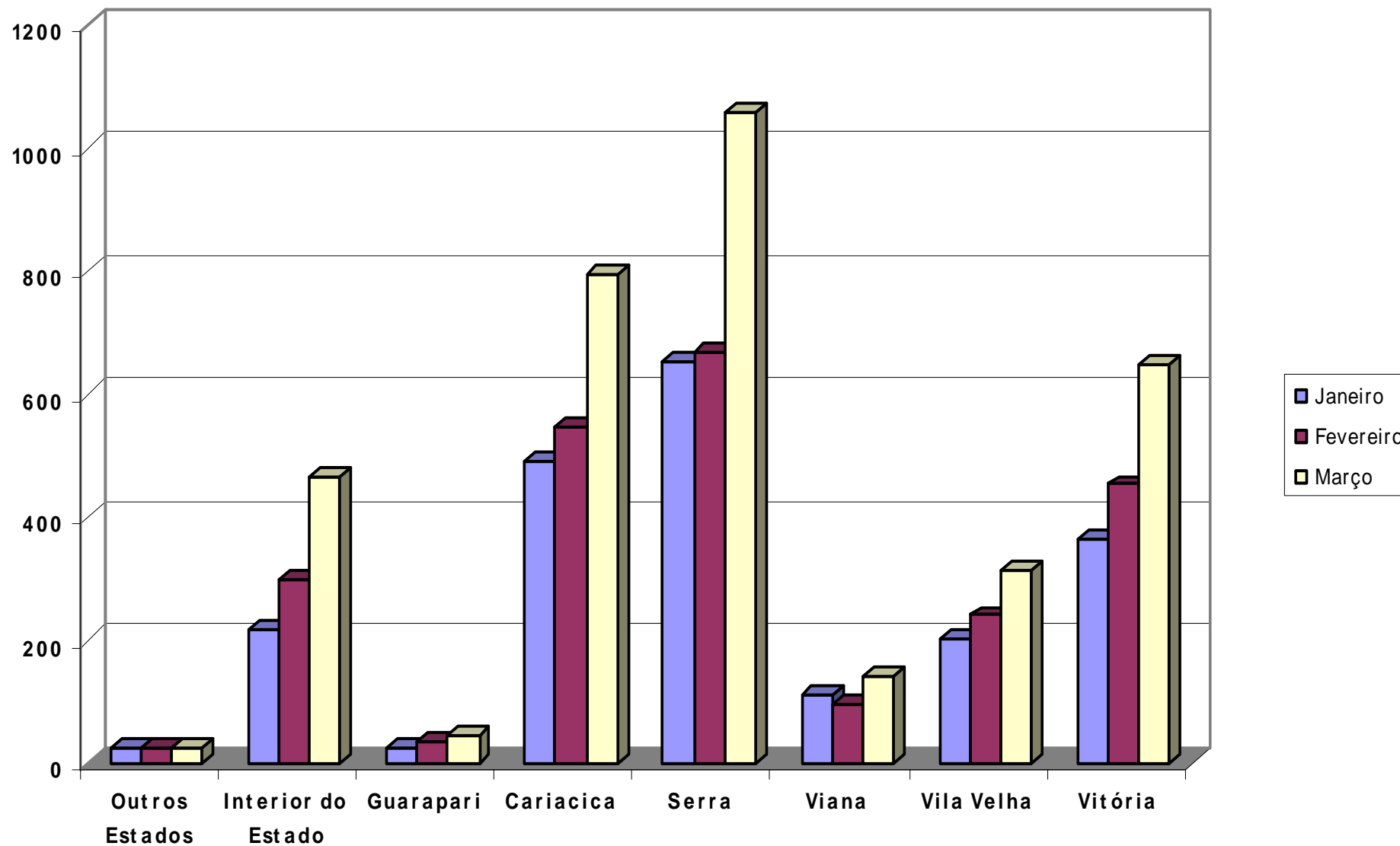
Outros Estados	25
Interior do Estado	465
Guarapari	47
Cariacica	795
Serra	1057
Viana	140
Vila Velha	315
Vitória	646
Ignorado	85
TOTAL	3575

Bahia	21
Minas Gerais	3
Outros Estados	1
TOTAL	25

PROCEDÊNCIA GERAL DOS PACIENTES DO AMBULATÓRIO



EVOLUÇÃO MENSAL DA PROCEDÊNCIA NO AMBULATÓRIO

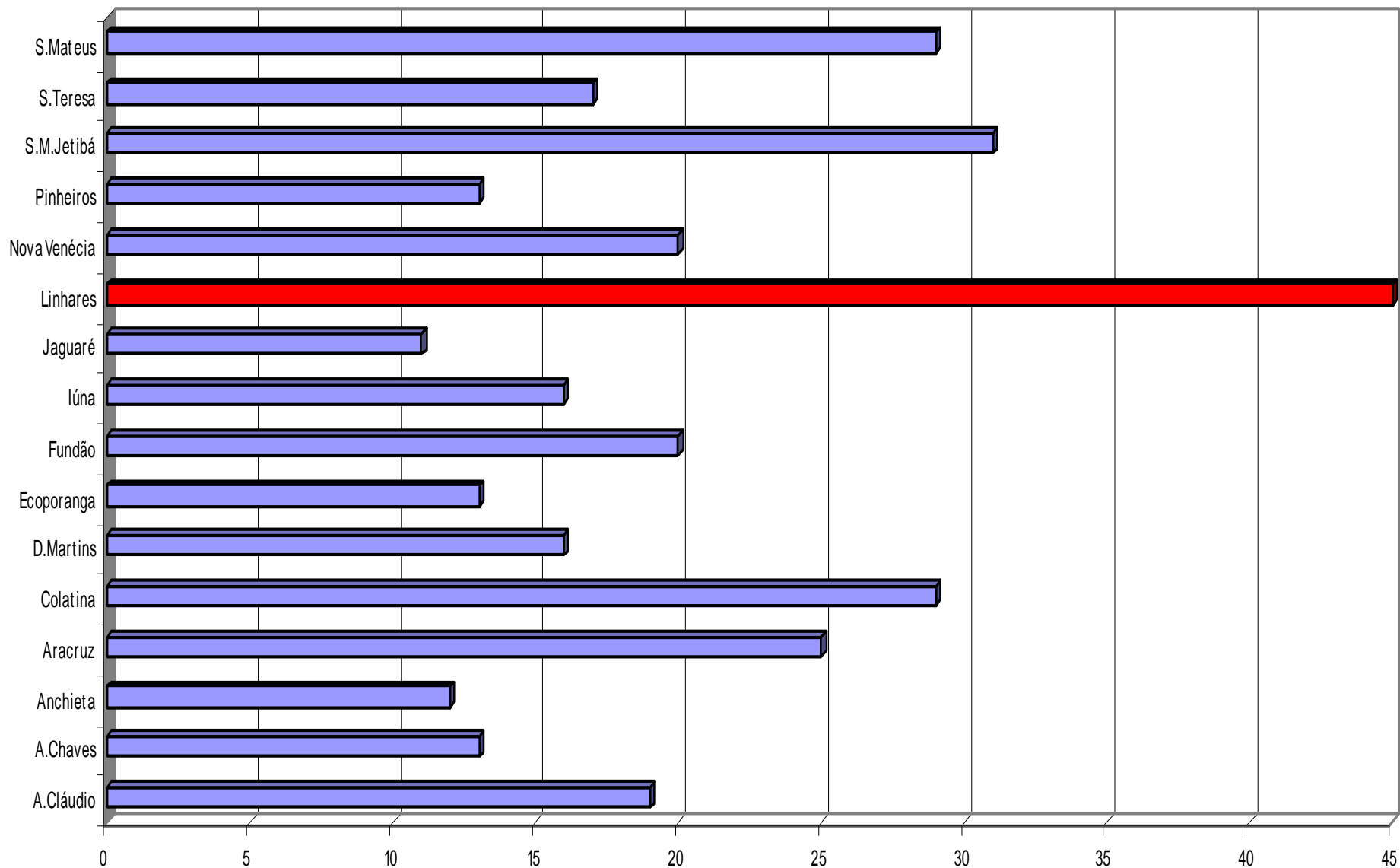


PROCEDÊNCIA DO INTERIOR DO ESTADO

Afonso Cláudio	19
Água Doce do N	1
Águia Branca	2
Alegre	1
Alfredo Chaves	13
Anchieta	12
Aracruz	25
Atílio Vivacqua	1
Baixo Guandu	7
B.S. Francisco	6
Boa Esperança	4
Cachoeiro	4
Castelo	3
Colatina	29
C.da Barra	6
Conc.do Castelo	7
D.Martins	16

Ecoporanga	13
Fundão	20
Ibatiba	1
Ibiraçú	4
Iconha	3
Irupí	1
Itaguaçu	6
Itapemirim	3
Itarana	5
Iúna	16
Jaguaré	11
J.Monteiro	1
João Neiva	6
L.da Terra	5
Linhares	45
Mantenópolis	2
M. Floriano	5

Marilândia	2
Montanha	4
Muniz Freire	3
Nova Venécia	20
Pancas	9
Pedro Canário	3
Pinheiros	13
Piúma	2
Rio Bananal	9
Rio Novo do Sul	1
S.Leopoldina	8
S.M. de Jetibá	31
Santa Teresa	17
S.G.da Palha	4
São Mateus	29
Venda Nova	6
Vila Pavão	1

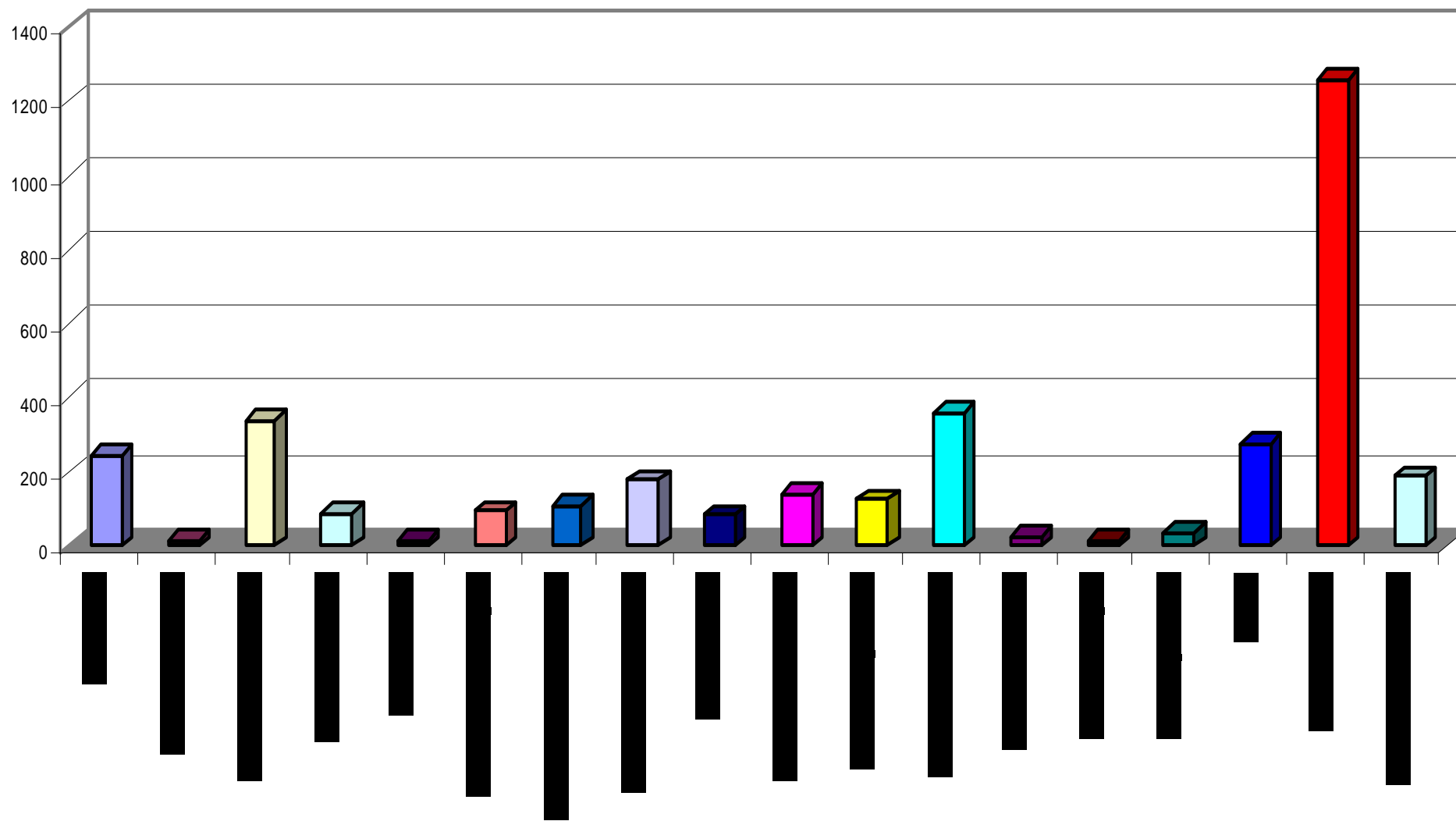


PROCURA DO AMBULATÓRIO POR MUNICÍPIOS DO INTERIOR DO ESTADO
Representados municípios com mais de 10 pacientes

Cardiologia	247	6,91
Cirurgia Cabeça-Pescoço	13	0,36
Cirurgia Pediátrica	338	9,45
Cirurgia Plástica	86	2,41
Dentista	12	0,34
Dermatologia	91	2,55
Endocrinologia	107	2,99
Gastroenterologia	174	4,87
Genética	84	2,35
Hematologia	142	3,97
Homeopatia	124	3,47
Infectologia	359	10,04
Nefrologia	23	0,64
Oncologia	16	0,45
Ortopedia	34	0,95
Otorrinolaringologia	276	7,72
Pediatria	1262	35,30
Pneumologia	187	5,23
TOTAL	3575	100,00

**CONSULTÓRIOS
AMBULATORIAIS
ESPECIALIDADES**

DISTRIBUIÇÃO DA PROCURA DAS ESPECIALIDADES



Áscaris	16
<i>Ancylostoma/Necator</i>	5
Erisipela	2
GEA infecciosa SOE	71
Hepatite por vírus	3
Monilíase	1
Virose	16
Blastomicose	1
Quadro infeccioso	4
Sífilis congênita	6
Helminíases SOE	4
Varicela	1
Pediculose	1
Toxoplasmose	17
INFECÇÕES	148

Hemangioma/Linfangioma	3
Neoplasma SOE	8
NEOPLASIAS	11

Transtorno mecanismo imunitário	90
Defeitos da coagulação	1
Anemias hemolíticas hereditárias	42
Achados não específicos do sangue	89
HEMATO-IMUNOLÓGICAS	222

Obesidade	11
Desnutrição	1
ENDÓCRINO-METABÓLICAS	12

Paralisia cerebral	1
NEUROLÓGICAS	1

Otite média	55
Conjuntivite	7
OFTALMO-OTOLÓGICAS	62

Asma	58
Bronquiolite	4
Gripe	63
Amigdalite	36
Pneumonia SOE	17
Pneumonia viral	57
Sinusite	50
IVAS	60
RESPIRATÓRIAS	345

Hérnias	86
Doença da boca	13
Doenças do esôfago	8
DIGESTIVAS	107

T.glândulas sudoríparas	5
Prurido	3
Impetigo	59
Celulites/Abscessos	69
Urticária	8
Dermatite atópica	16
Dermatite de contato	2
DERMATOLÓGICAS	162

Vulvovaginite	1
Hidrocele	6
GNDA	1
Insuficiência renal aguda	8
ITU	4
Fimose	85
NEFRO-UROLÓGICAS	105

Anomalias dentofaciais	168
Anomalias genitais	14
Anomalias digestivas	6
MALF.CONGÊNITAS	188

Lesões SOE	30
Queda SOE	1
Traumatismos SOE	6
Corpo estranho ouvido	2
Corpo estranho respiratório	1
Queimadura SOE	11
CAUSAS EXTERNAS	51

Iatrogenias	4
Causas mal definidas	539
Consulta s/queixa/doença	1454
Sintomas abdominais	58
T.ortopédicos	17
Sintomas cabeça e pescoço	18
Sintomas cardiovasculares	74
Sintomas digestivos	28
Supervisão de saúde da criança	1
Convulsões	1
Hipertermia	61
Dentista	12
CID Inexistente	4
SEM ETIOLOGIA DEFINIDA	2271

ATENDIMENTO AMBULATORIAL HEMATOLOGIA

MES	J	F	M
Pacientes	505	427	550
Consultas	334	285	372
Mielogramas	13	3	10
BMO	4	3	5
Hematoscopias	11	12	24
Citopunções	0	3	1
Laudos	48	34	31
Internos	44	31	37
Pareceres	64	43	73

ATENDIMENTO AMBULATORIAL ONCOLOGIA

MÊS	J	F	M
Pacientes	522	536	621
Consultas	484	462	552
PL medicação	33	31	27
PL sem medicação	14	7	8
Mielogramas	37	34	29
BMO	18	16	8
Citopunções	9	10	10
Quimioterapias	543	516	602

HEMOTERAPIA

PRODUÇÃO HEMOTERÁPICA ENTRADAS	Entradas		
	Produzidas	Recebidas	Devolvidas.
Sangue total	0	0	0
Plasma fresco congelado	0	50	0
Plasma comum	0	0	0
Concentrado de hemácias	0	216	0
Conc.hemácias sem buffy coat	0	0	0
Concentrado de plaquetas	0	385	0
Concentrado de leucócitos	0	0	0
Crioprecipitado	0	30	0
Conc.plaquetas sem buffy coat	0	0	0
TOTAL	0	681	0

HEMOTERAPIA

PRODUÇÃO HEMOTERÁPICA PERDAS	Perdas		
	Rompimento de Bolsa	Validade	Outros
Sangue total	0	0	0
Plasma fresco congelado	0	0	29
Plasma comum	0	0	0
Concentrado de hemácias	0	0	37
Conc.hemácias sem buffy coat	0	0	0
Concentrado de plaquetas	0	150	0
Concentrado de leucócitos	0	0	0
Crioprecipitado	0	0	1
Conc.plaquetas sem buffy coat	0	0	0

HEMOTERAPIA

TRANSFUSÕES / DISTRIBUIÇÃO PARA OUTROS SERVIÇOS	Transfusões		Distribuição para outros serviços
	Ambulatorial	Hospitalar	Sem exame.
Sangue total	0	0	0
Plasma fresco congelado	1	88	0
Plasma comum	0	0	0
Concentrado de hemácias	42	220	13
Conc.hemácias sem buffy coat	0	0	0
Concentrado de plaquetas	12	207	3
Concentrado de leucócitos	0	0	0
Crioprecipitado	0	12	0
Conc.plaquetas sem buffy coat	0	0	0
Total	55	527	16

HEMOTERAPIA

PROCEDIMENTOS DE MODIFICAÇÃO DOS HEMOCOMPONENTES

Lavagem	53	
Irradiação	0	
Fracionamento pediátrico *	100	
Filtração	CP 99	CH 6

(*) Nº DE BOLSAS PRODUZIDAS A PARTIR DE UMA BOLSA MÃE

REAÇÕES TRANSFUSIONAIS

Reação febril não hemolítica	0
Reação hemolítica	0
Reação alérgica	1
Choque bacteriano	0
Alterações metabólicas	0
Sobrecarga volêmica	0
Outras	0

SERVIÇO CLASSE HOSPITALAR

MESES	Nº CRIANÇAS	Nº ATENDIMENTOS
JANEIRO	0	0
FEVEREIRO	45	98
MARÇO	206	771

Obs. 1: Janeiro mês de Férias, a Classe Hospitalar não abriu

Obs. 2: Janeiro e Fevereiro não teve atendimento dos professores da SEDU

HOSPITAL DIA/INFECTOLOGIA

MESES	Nº PACIENTES	MEDICAÇÕES
JANEIRO	32	34
FEVEREIRO	24	26
MARÇO	22	24

SERVIÇO MEDICINA DO TRABALHO

MESES	N° ATENDIMENTOS
JANEIRO	174
FEVEREIRO	267
MARÇO	473

SERVIÇO SOCIAL DO PS

MESES	ATENDIMENTOS
JANEIRO	620
FEVEREIRO	560
MARÇO	1.550

SERVIÇO DE SAÚDE MENTAL DA ONCO-HEMATOLOGIA

MESES	AMBULATÓRIO	ENFERMARIA	TOTAL
JANEIRO	54	75	129
FEVEREIRO	66	84	150
MARÇO	69	98	167

SERVIÇOS DIAGNÓSTICOS

PROCEDIMENTOS	JAN	FEV	MAR
ECG	33	44	106
EEG	91	93	67
ECO	59	74	97
Ultra-sonografia	51	71	62
Laboratório	15.237	18.860	17.579
Biópsias	204	192	247
Necropsias	12	12	13
Vacinas	457	279	369

SERVIÇO DE RADIOLOGIA

MESES	Nº PACIENTES	Nº RX
JANEIRO	2.970	7.662
FEVEREIRO	2.698	4.319
MARÇO	3.835	5.966

FARMÁCIA – DESPESAS COM MEDICAMENTOS

Janeiro/Março

Alta Hospitalar	219.41
Ambulatório Onco-Hematologi/Sala de Quimioterapia	167,832.89
Ambulatório Geral e Eletroencefalograma	1,930.17
Centro Cirúrgico	16,638.52
Centro de Tratamento de Queimados	14,234.08
Centro de Tratamento Intensivo	93,397.98
Cirurgia Geral	34,744.67
Doação	3,952.36
Dose Unitária (Metabolismo, Ortopedia e PN II-orais)	21,740.50
Hemoterapia	2,202.28
Infectologia	45,938.87
Neonatologia	15,853.59

FARMÁCIA – DESPESAS COM MEDICAMENTOS

Janeiro/Março

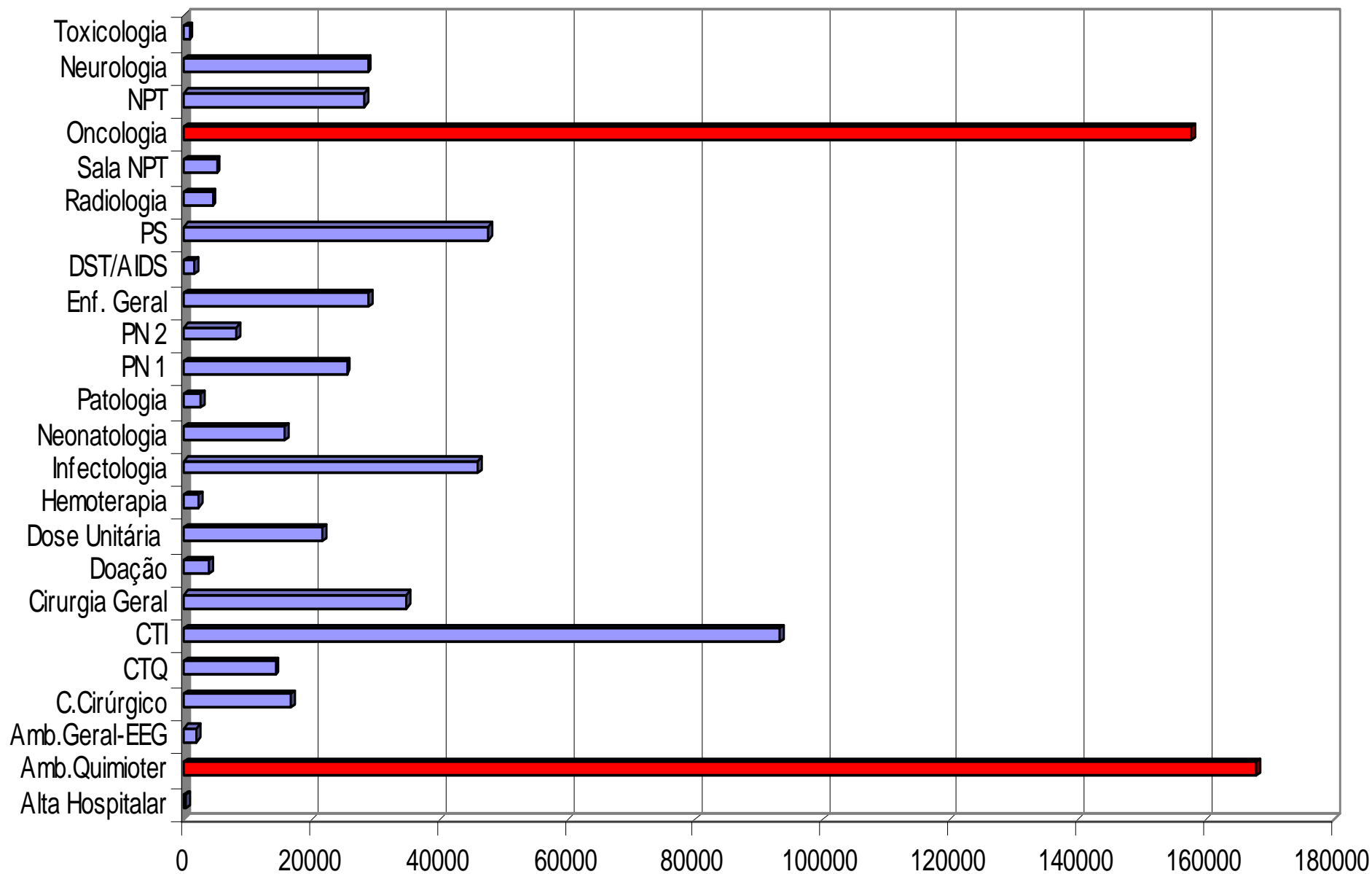
Patologia	2,500.00
Pneumologia I	25,409.73
Pneumologia II	8,160.23
Primeira Enfermaria	28,962.33
Programa DST/AIDS	1,673.03
Pronto Socorro	47,723.10
Radiologia	4,416.94
Sala de Nutrição Parenteral	5,080.38
Segunda Enfermaria (Oncologia)	157,711.07
NPT de Grande Volume(Enfermarias, Ambulatório e PS)	28,334.41
Terceira Enfermaria	28,735.96
TOXCEN	832.43

TOTAL

758,224.93

FARMÁCIA - DESPESAS COM MEDICAMENTOS

Janeiro - Março



**FARMACIA
DESPESAS DE MATERIAL
JANEIRO-MARÇO**

Alta Hospitalar	0.00
Ambulário Geral	842.9
C.Cirúrgico+Ortese/Protese	78,703.24
CTQ + ambul.	11,949.54
CTI	32,832.84
Cirurgia Geral	18,646.37
CME	18,674.57
Coord.Enfermagem	288.77
Doação	260.16
Dose Unitária	3,192.61
Hemoterapia	39,100.53
Infectologia	30,699.82
Lavadeira	62.55
Manipulação	37.29
Metabolismo	8,651.74

Neonatologia	20,933.88
Nutrição	1,542.13
Odontologia	255.24
Amb. Onco-Hemato	15,626.84
Ortopedia	7,709.55
Patologia	1,045.57
PN 1	13,807.18
PN 2	5,259.25
Enf. Geral	12,705.11
PS	62,514.03
Radiologia	474.15
Sala N.Parenteral	11,850.11
Enf.Oncologia	16,430.68
Serviço Social	2.43
Neurologia	18,018.97
TOXCEN	190.93

TOTAL

R\$ 432,308.98

FARMACIA

DESPESAS DE MATERIAL

JANEIRO-MARÇO

